

## Bolzen • mit Kunststoff-Auflagefläche

22691.0032



### Produktbeschreibung

Bolzen mit Auflagefläche aus Kunststoff sind als schonende Auflagen, Anschläge und Druckstücke verwendbar. Hochwertige Oberflächen werden dadurch vor Beschädigungen geschützt.

### Werkstoff

- Einsatz**
- Kunststoff (PEEK), blau
- Grundkörper**
- Rostfreier Stahl 1.4305

### Weiterführende Informationen

#### Weitere Produkte

- Auflageelemente, mit Kunststoff-Auflagefläche, pendelnd
- Bolzen

### Maßzeichnung

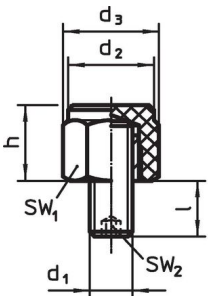


Bild 1

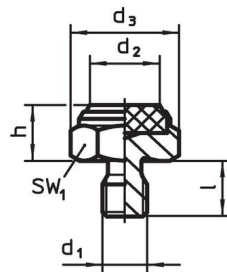


Bild 2

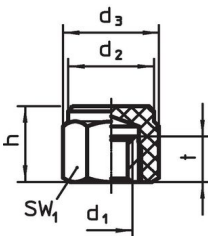


Bild 3

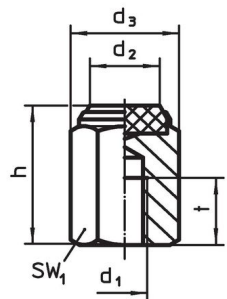
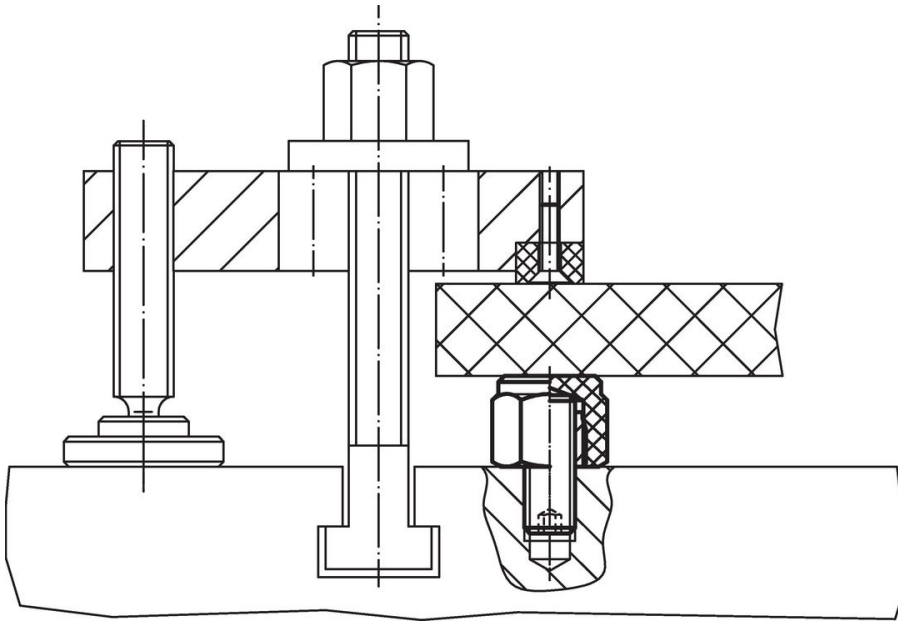


Bild 4

### Bestellinformationen

Abmessungen					SW <sub>1</sub>	Belastbarkeit bei statischer Belastung max.	Anzugsmoment max.	Temperaturbereich		Nettogewicht	Art.-Nr.
h	d <sub>1</sub>	d <sub>2</sub>	d <sub>3</sub>	l				min.	max.		
±0,1					[mm]	[kN]	[Nm]	[°C]		[g]	
mit Außengewinde, Kunststoffeinsatz (PEEK), Auflagefläche plan – Bild 2											
15	M10	14,5	21,9	12	19	15,5	32	-60	250	32	22691.0032

## Anwendungsbeispiel



## Compliance

### RoHS-konform

Konform gemäß Richtlinie 2011/65/EU und Richtlinie 2015/863.

### Enthält keine SVHC-Stoffe

Keine SVHC Substanzen mit mehr als 0,1% w/w enthalten – SVHC Liste Stand 23.01.2024.

### Enthält keine Proposition 65 Stoffe

Keine Stoffe der Proposition 65 enthalten.

<https://www.P65Warnings.ca.gov/>

### Frei von Konfliktmineralien

Dieses Produkt enthält keine als "Konfliktmineralien" bezeichneten Stoffe wie Tantal, Zinn, Gold oder Wolfram aus der demokratischen Republik Kongo oder angrenzender Länder.