

Auflagebolzen • Stiffform

22680.0474



Produktbeschreibung

Als stabile und präzise Auflage und Anschlag verwendbar. Die Stiffform des Auflagebolzens ermöglicht den Einsatz bei Bauteilen mit beengten Auflagepunkten. Auflagefläche induktivgehärtet und geschliffen.

Werkstoff

- Vergütungsstahl, vergütet, brüniert

Maßzeichnung

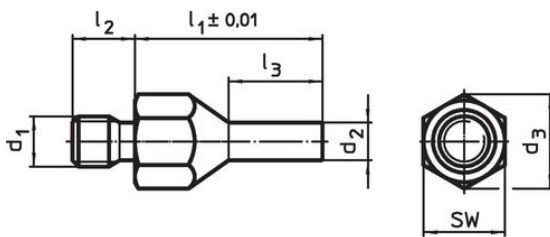


Bild 1

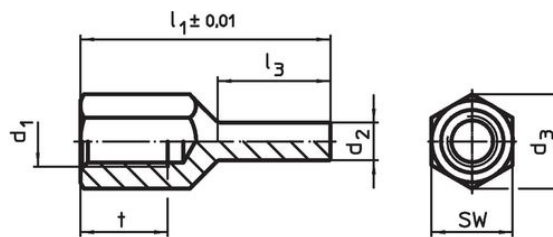


Bild 2

Bestellinformationen

l_1 $\pm 0,01$	d_1	Abmessungen					SW [mm]	Anzugsdrehmoment max. [Nm]	[g]	Art.-Nr.
		d_2	l_3	t	d_3	[mm]				
mit Innengewinde – Bild 2										
50	M10	6	25	15	19	17	32	38	22680.0474	

Anwendungsbeispiel



Compliance

RoHS-konform

Konform gemäß Richtlinie 2011/65/EU und Richtlinie 2015/863.

Enthält keine SVHC-Stoffe

Keine SVHC Substanzen mit mehr als 0,1% w/w enthalten – SVHC Liste Stand 27.06.2024.

Enthält keine Proposition 65 Stoffe

Keine Stoffe der Proposition 65 enthalten.

<https://www.P65Warnings.ca.gov/>

Frei von Konfliktmineralien

Dieses Produkt enthält keine als "Konfliktmineralien" bezeichneten Stoffe wie Tantal, Zinn, Gold oder Wolfram aus der demokratischen Republik Kongo oder angrenzender Länder.