

## Haltestücke • für Rastriegel und Rastbolzen

22120.0347



### Produktbeschreibung

Montagehilfe und Anwendungserweiterung für Rastriegel.  
Auch für Rastbolzen der Größen 6, 8 und 10 verwendbar.

### Werkstoff

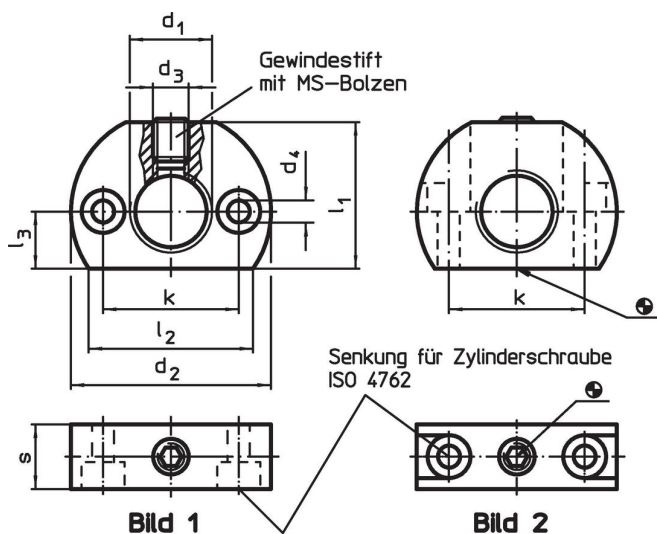
#### Gewindestift

- Stahl, brüniert mit Messingbolzen

#### Grundkörper

- Stahl, brüniert

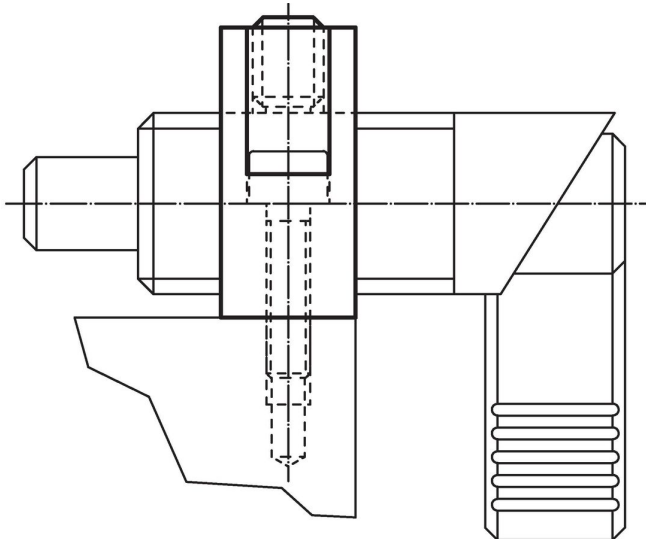
### Maßzeichnung



### Bestellinformationen

Abmessungen									🌡️ max. [°C]	📦 [g]	Art.-Nr.	
d <sub>1</sub>	d <sub>2</sub>	d <sub>3</sub>	d <sub>4</sub>	k ±0,1	l <sub>1</sub>	l <sub>2</sub> ~	l <sub>3</sub>	s				
Befestigungsbohrung senkrecht zum Rastriegel / Rastbolzen – Bild 2, Stahl												
M12 x 1,5	32	M5	4,5	21	22	26,5	9	12	250	37	22120.0347	

## Anwendungsbeispiel



## Compliance

### RoHS-konform

Enthält Blei – Konform gemäß den Ausnahmen 6a / 6b / 6c.

### Enthält SVHC-Stoffe >0,1% w/w

Enthält Blei – SVHC Liste [REACH] Stand 23.01.2024.

### Enthält Proposition 65 Stoffe



Blei kann bei Exposition zu Krebs und Fortpflanzungsschäden führen.  
<https://www.P65Warnings.ca.gov/>

### Frei von Konfliktmineralien

Dieses Produkt enthält keine als "Konfliktmineralien" bezeichneten Stoffe wie Tantal, Zinn, Gold oder Wolfram aus der demokratischen Republik Kongo oder angrenzender Länder.