

## Federnde Druckstücke · glatte Ausführung, mit Bund und Bolzen

22080.0104



### Produktbeschreibung

Zur Arretierung, Fixierung, als Montagehilfe, An- und Abdrückstift sowie Anschlagdämpfer.

### Werkstoff

#### Bolzen

- Rostfreier Stahl 1.4305

#### Hülse

- Rostfreier Stahl 1.4303

#### Feder

- Rostfreier Stahl

### Montage

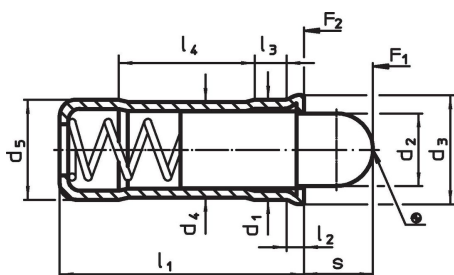
Für die Aufnahmebohrung von  $d_1$  wird eine Toleranz von H7 empfohlen.

### Weiterführende Informationen

### Hinweise

Sonderausführung auf Anfrage.  
Federnde Druckstücke werden speziell auf Federweg und Federkraft geprüft.

### Maßzeichnung

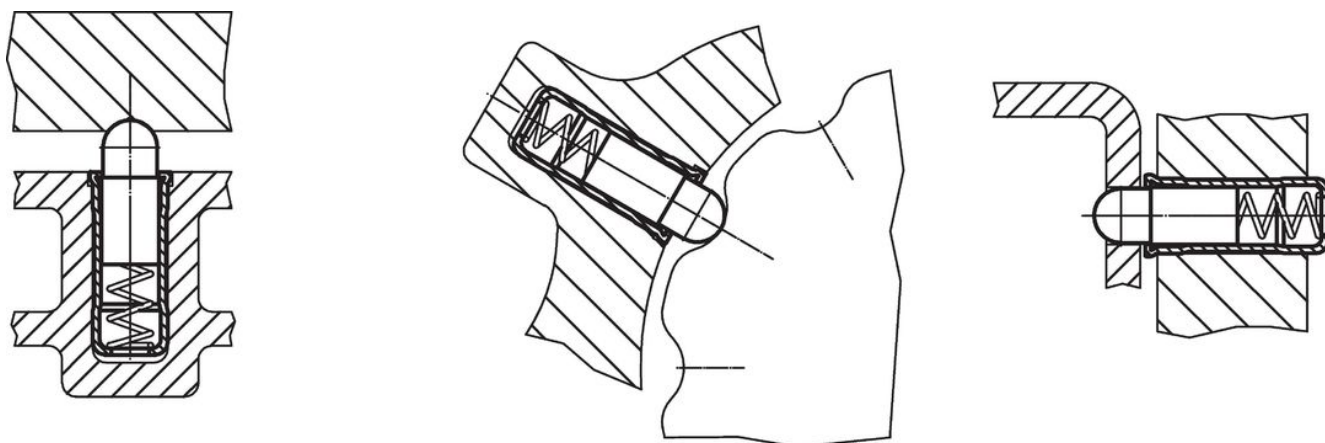


### Bestellinformationen

Abmessungen									Hub s	Federkraft <sup>1)</sup>		max. [°C]	Aufnahme- bohrung H7 [mm]	[g]	Art.-Nr.
d <sub>1</sub> +0,1 +0,04	d <sub>2</sub>	d <sub>3</sub>	d <sub>4</sub>	d <sub>5</sub> ±0,04	l <sub>1</sub>	l <sub>2</sub> ~	l <sub>3</sub> ~	l <sub>4</sub> ~		F <sub>1</sub> ~	F <sub>2</sub> ~				
[mm]									[mm]	[N]		[°C]	[mm]	[g]	
<b>Hülse und Bolzen aus rostfreiem Stahl</b>															
4	2,8	4,6	3,85	4	10,7	0,9	1,8	5,6	2,7	3	8,2	250	4	0,7	22080.0104

<sup>1)</sup> statistischer Mittelwert

### Anwendungsbeispiel



## Compliance

### RoHS-konform

Konform gemäß Richtlinie 2011/65/EU und Richtlinie 2015/863.

### Enthält keine SVHC-Stoffe

Keine SVHC Substanzen mit mehr als 0,1% w/w enthalten – SVHC Liste Stand 23.01.2024.

### Enthält keine Proposition 65 Stoffe

Keine Stoffe der Proposition 65 enthalten.

<https://www.P65Warnings.ca.gov/>

### Frei von Konfliktmineralien

Dieses Produkt enthält keine als "Konfliktmineralien" bezeichneten Stoffe wie Tantal, Zinn, Gold oder Wolfram aus der demokratischen Republik Kongo oder angrenzender Länder.