

Federnde Druckstücke · glatte Ausführung

22070.0008



Produktbeschreibung

Besonders geeignet für den Einsatz im Werkzeugbau.
Als Abdrückstift und gefederter Anschlag verwendbar.
Weder Druckstück noch Einzelteile können sich aus der Halterung lösen.

Werkstoff

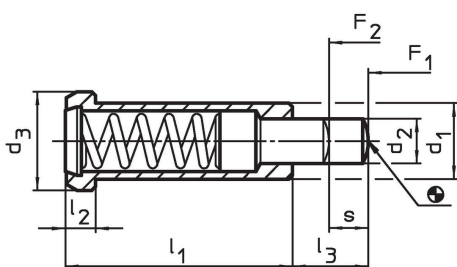
- Bolzen**
- Stahl, einsatzgehärtet, brüniert
- Hülse**
- Automatenstahl, brüniert
- Feder**
- Rostfreier Stahl

Weiterführende Informationen

Hinweise

Sonderausführung auf Anfrage.
Federnde Druckstücke werden speziell auf Federweg und Federkraft geprüft.

Maßzeichnung

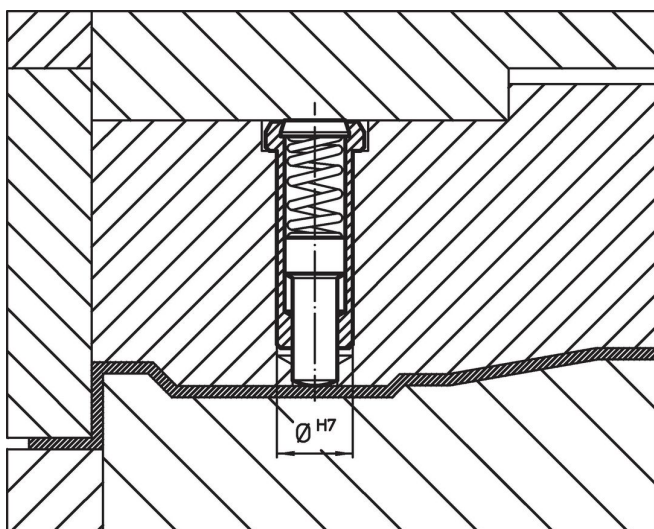


Bestellinformationen

Abmessungen						Hub s [mm]	Federkraft ¹⁾		max. [°C]	Aufnahme- bohrung H7 [mm]	[g]	Art.-Nr.
d ₁ -0,05	d ₂	d ₃	l ₁	l ₂	l ₃		F ₁ ~ [N]	F ₂ ~ [N]				
Automatenstahl, Standard-Federkraft												
8	3,9	10	24	3,2	8	4,5	30	88	250	8	7,4	22070.0008

¹⁾ statistischer Mittelwert

Anwendungsbeispiel



Compliance

RoHS-konform

Enthält Blei – Konform gemäß den Ausnahmen 6a / 6b / 6c.

Enthält SVHC-Stoffe >0,1% w/w

Enthält Blei – SVHC Liste [REACH] Stand 23.01.2024.

Enthält Proposition 65 Stoffe



Blei kann bei Exposition zu Krebs und Fortpflanzungsschäden führen.

<https://www.P65Warnings.ca.gov/>

Frei von Konfliktmineralien

Dieses Produkt enthält keine als "Konfliktmineralien" bezeichneten Stoffe wie Tantal, Zinn, Gold oder Wolfram aus der demokratischen Republik Kongo oder angrenzender Länder.