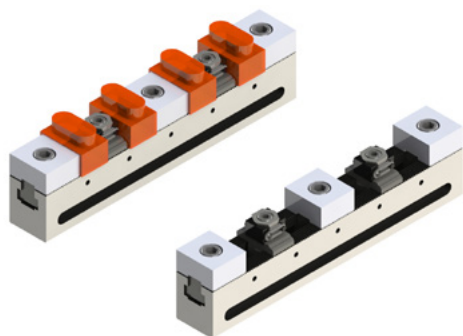
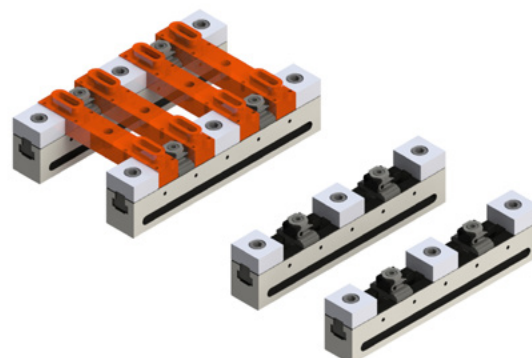


## STANDARDNÍ SORTIMENTY



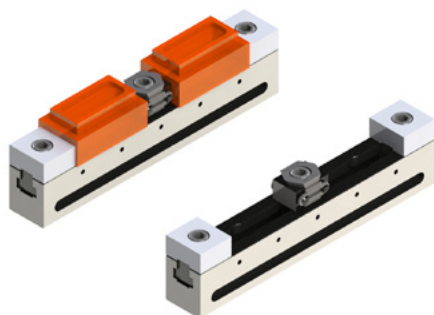
Pro 3-stranné obrábění. Mohou být obráběny až 4 obrobky současně.  
Obj.č. 1586.410

ks	Označení	Obj.č.
1	Upínací lišta	1585.300
1	Upevňovací šrouby	1585.301
3	Doraz, hladký, oboustranně	1586.070
2	Klínový rozpěrný upínač, M8 upínací čelist hladká, oboustranně	23250.0502



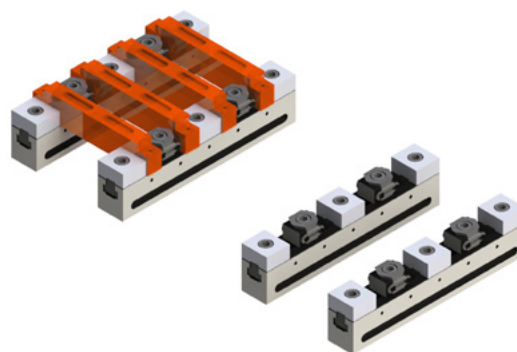
Dva sortimenty z 1586.410. Rovněž vhodné jsou pro obrábění dlouhých obrobků.  
Obj.č. 1586.411

ks	Označení	Obj.č.
2	Upínací lišta	1585.300
2	Upevňovací šrouby	1585.301
6	Doraz, hladký, oboustranně	1586.070
4	Klínový rozpěrný upínač, M8 upínací čelist hladká, oboustranně	23250.0502



Pro 3-stranné obrábění. Mohou být obráběny 1-2 obrobky současně.  
Obj.č. 1586.412

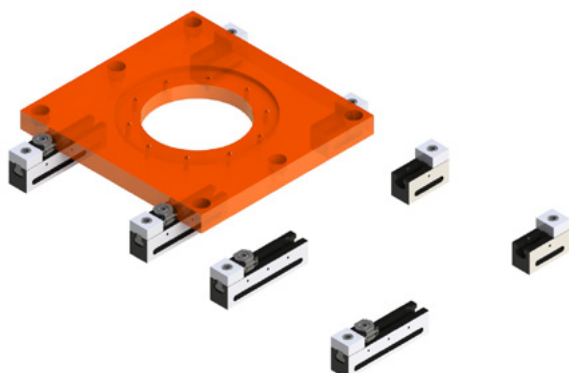
ks	Označení	Obj.č.
1	Upínací lišta	1585.300
1	Upevňovací šrouby	1585.301
2	Doraz, hladký, oboustranně	1586.070
1	Klínový rozpěrný upínač, M12 upínací čelist hladká, oboustranně	23250.0511



Pro 3-stranné obrábění. Rovněž vhodné jsou pro obrábění dlouhých obrobků.  
Obj.č. 1586.413

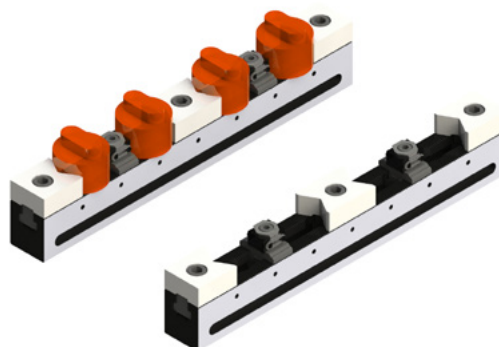
ks	Označení	Obj.č.
2	Upínací lišta	1585.300
2	Upevňovací šrouby	1585.301
6	Doraz, hladký, oboustranně	1586.070
4	Klínový rozpěrný upínač, M12 upínací čelist hladká, oboustranně	23250.0511

## STANDARD RANGES



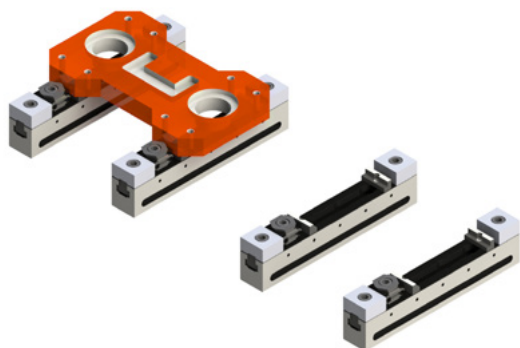
Pro obrábění velkých obrobků. Obj.č. 1586.414

ks	Označení	Obj.č.
2	Upínací lišta	1585.100
2	Upevňovací šrouby	1585.101
2	Upínací lišta	1585.200
2	Upevňovací šrouby	1585.201
4	Doraz, hladký, oboustranně	1586.070
2	Klínový rozpěrný upínač, M8 upínací čelist hladká, oboustranně	23250.0511



Pro obrábění válcových obrobků. Mohou být obráběny 4 obrobky současně. Obj.č. 1586.415

ks	Označení	Obj.č.
1	Upínací lišta	1585.400
1	Upevňovací šrouby	1585.401
1	Doraz, prisma vertikální, oboustranně	1586.040
2	Doraz, prisma vertikální a plochá	1586.041
2	Klínový rozpěrný upínač, M8 upínací čelist hladká, oboustranně	23250.0502



Pro obrábění velkých obrobků. S opěrkami ve výšce 15 mm. Obj.č. 1586.416

ks	Označení	Obj.č.
2	Upínací lišta	1585.300
2	Upevňovací šrouby	1585.301
4	Doraz, hladký, oboustranně	1586.070
4	Destička pro upínací lištu	1586.200
2	Klínový upínací segment, M12 upínací čelist rovinná, oboustranný	23250.0511