

Varovné vlaječky · dle NAS1756

EH 4217.



Popis produktu

Varovné vlaječky se používají v letadlech, např. ve spojení s čepem s kuličkami.

Materiál

Vlaječka

- Polyesterová tkanina s vrstvou PVC, karmínová RAL 3002

Další informace

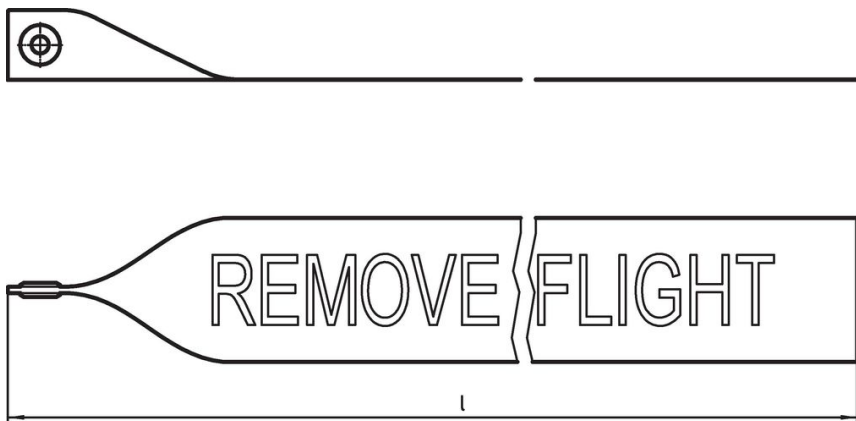
Poznámky

Bližší informace dle poptávky.

Další produkty

- Bypass Pin Kit, pro Airbus A350 a A380
- Bypass Pin Kit, pro Airbus A318, A319, A320, A321, A330 a A340
- Bypass Pin Kit, pro Boeing 737 100-500
- Bypass Pin Kit, pro Boeing B747-4 a B747-8
- Bypass Pin Kit, pro Boeing 737 600-900, B757, B767, B777 a B787

Výkres s rozměry



Informace pro objednání

l	Rozměry		[g]	Standardní popis	Obj. č.
	[mm]	b			
300		76	8,9	NAS1756-12	4217.A300
600		76	16,0	NAS1756-24	4217.A600
900		76	23,0	NAS1756-36	4217.A900
1500		76	-	NAS1756-60	4217.A150

Shoda

Vyhovuje RoHS

V souladu se směrnicí 2011/65/EU a směrnicí 2015/863.

Neobsahuje látky SVHC

Žádné látky SVHC s obsahem vyšším než 0,1% hm. - seznam SVHC k 27.06.2024.

Neobsahuje látky Proposition 65

Neobsahuje látky Proposition 65.
<https://www.P65Warnings.ca.gov/>

Bez konfliktních minerálů

Tento produkt neobsahuje žádné látky označené jako "konfliktní minerály" jako je tantal, cín, zlato nebo wolfram z Demokratické republiky Kongo nebo sousedních zemí.