

## Boční odpružené kolíky • hladké provedení, s utěsněním - palce

EH 2B150.



### Popis produktu

Použití pro polohování nebo přitlačování např. při lakování a tryskání.  
S utěsněním proti šponám a nečistotám.

### Materiál

#### Těsnění

- CR

#### Pouzdro

- Hliník Al

#### Pružina

- Nerez
- Ocel, bryněrovaná
- Ocel, zinkovaná

#### Kolík

- Ocel, tvrzená, zinkovaná
- Termoplast POM, bílá

### Montáž

Montuje se nalisováním.

Vzorec pro výpočet osové vzdálenosti  
montážního otvoru:

$$l_0 = z/2 + w + x,$$

$l_0$  = osová vzdálenost,

$y$  = výška obrobku,

$w$  = délka obrobku,

$x$  = velikost odtlačení,

$s$  = zdvih,

$z$  = průměr dorazu

Výpočet velikosti  $x$ :

$y$  je větší nebo rovno než  $l_2 - d_2/2$ ,

pak  $x = d_2/2 - s$

nebo

$y$  je menší než  $l_2 - d_2/2$ ,

pak  $x = d_2/2 - s - [(l_2 - d_2/2 - y) * 0,123]$

### Značení

Slabá pružina = pružina z nerezi

Standardní pružina = pružina z oceli,  
bryněrovaná

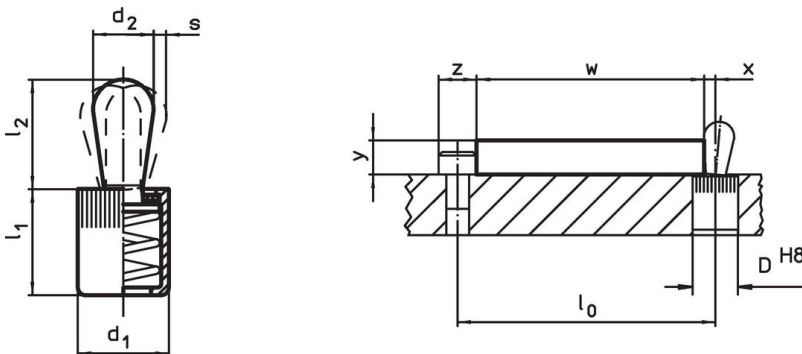
Zesílená pružina = pružina z oceli, zinkovaná

### Další informace


### Další produkty

- Excentry, pro boční odpružené kolíky,  
hladké - palce

### Výkres s rozměry





## Informace pro objednání

Rozměry		Síla pružiny F max. <sup>1)</sup> ~ [lb]	Rozměry		Zdvih s [palec]	Montážní otvor D H8 [palec]	x <sup>2)</sup> [palec]	max. [°F]	 [oz]	Obj. č.
d <sub>1</sub> [palec]	d <sub>2</sub> [palec]		l <sub>1</sub> -0,08 [palec]	l <sub>2</sub> [palec]						
<b>Kolík: Ocel/Slabá pružina</b>										
1/4	0,118	2,2	0,275	0,157	0,020	1/4	0,035	230	0,024	2B150.0110
7/16	0,197	4,5	0,430	0,236	0,031	7/16	0,063	230	0,109	2B150.0120
7/16	0,236	9,0	0,430	0,393	0,039	7/16	0,071	230	0,138	2B150.0125
1/2	0,315	11,2	0,551	0,511	0,051	1/2	0,102	230	0,256	2B150.0130
5/8	0,393	22,5	0,708	0,646	0,063	5/8	0,126	230	0,574	2B150.0140
<b>Kolík: Ocel/standardní pružina</b>										
1/4	0,118	4,5	0,275	0,157	0,020	1/4	0,035	230	0,024	2B150.0111
7/16	0,197	11,2	0,430	0,236	0,031	7/16	0,063	230	0,117	2B150.0121
7/16	0,236	16,9	0,430	0,393	0,039	7/16	0,071	230	0,146	2B150.0126
1/2	0,315	22,5	0,551	0,511	0,051	1/2	0,102	230	0,275	2B150.0131
5/8	0,393	34,0	0,708	0,646	0,063	5/8	0,126	230	0,518	2B150.0141
<b>Kolík: Ocel/Zesílená pružina</b>										
1/4	0,118	9,0	0,275	0,157	0,020	1/4	0,035	230	0,026	2B150.0112
7/16	0,197	21,5	0,430	0,236	0,031	7/16	0,063	230	0,123	2B150.0122
7/16	0,236	22,5	0,430	0,393	0,039	7/16	0,071	230	0,159	2B150.0127
1/2	0,315	34,0	0,551	0,511	0,051	1/2	0,102	230	0,288	2B150.0132
5/8	0,393	45,0	0,708	0,646	0,063	5/8	0,126	230	0,542	2B150.0142
<b>Kolík: Termoplast/Slabá pružina</b>										
1/4	0,118	2,2	0,275	0,157	0,020	1/4	0,035	176	0,014	2B150.0150
7/16	0,197	4,5	0,430	0,236	0,031	7/16	0,063	176	0,064	2B150.0160
7/16	0,236	9,0	0,393	0,472	0,039	7/16	0,071	176	0,072	2B150.0165
1/2	0,315	11,2	0,551	0,531	0,051	1/2	0,102	176	0,114	2B150.0170
5/8	0,393	22,5	0,708	0,646	0,063	5/8	0,126	176	0,296	2B150.0180

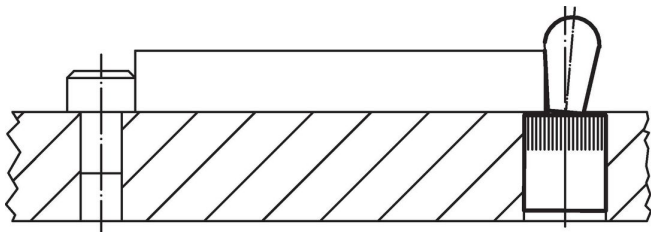
<sup>1)</sup> statistická střední hodnota

<sup>2)</sup> If the workpiece height (y) is less than l<sub>2</sub>-d<sub>2</sub>/2, the coordinate dimension (x) must be calculated.

## Příslušenství

	Rozměry d <sub>1</sub> [palec]	 [oz]	Obj. č.
<b>montážní nářadí</b>			
	1/4	0,678	22150.0830
	7/16	1,749	22150.0831
	1/2	2,321	22150.0832
	5/8	3,749	22150.0833

## Příklad použití



## Shoda

Pro podrobné informace o shodě vyberte, prosím, požadované číslo výrobku.