

## Panty · dlouhé provedení EH 25165.



### Popis produktu

The different versions cover many applications that require a low load.

These metal hinges are characterised by their simple design and the different versions:

- without bores
- with bores
- with bores for countersunk screws

The version without bores can be assembled by welding or by inserting a specific drilling pattern.

### Materiál

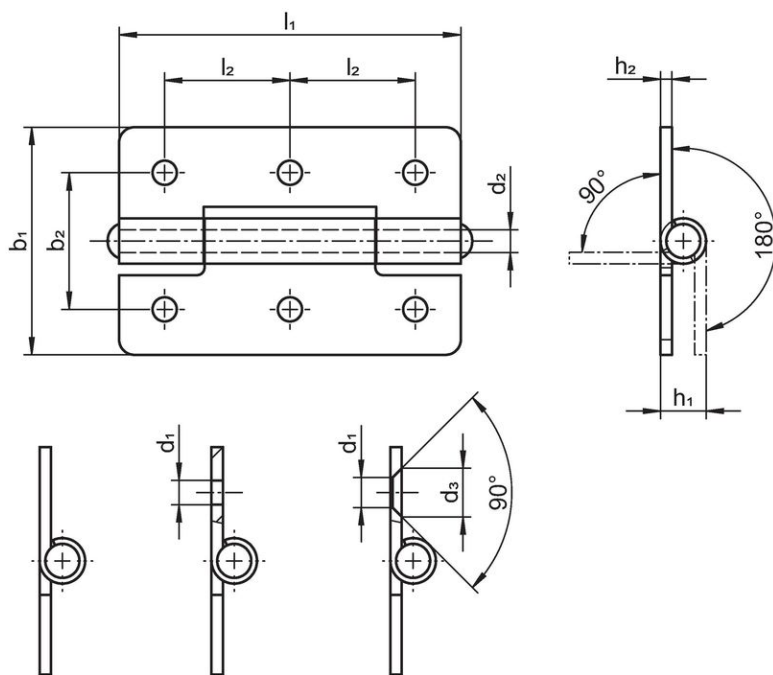
#### Základní těleso

- Nerez 1.4301
- Ocel, zinkovaná, pasivovaná

#### Osa

- Nerez 1.4301

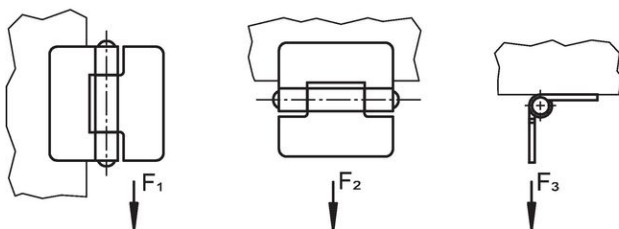
### Výkres s rozměry



Obr. 1

Obr. 2

Obr. 3



Informace pro objednání

b <sub>1</sub>	l <sub>1</sub>	b <sub>2</sub>	d <sub>1</sub>	Rozměry					Přidrzná síla			[g]	Obj. č.	
				d <sub>2</sub>	d <sub>3</sub>	h <sub>1</sub>	h <sub>2</sub>	l <sub>2</sub>	F <sub>1</sub>	F <sub>2</sub>	F <sub>3</sub>			
				[mm]					[N]					
<b>without bores – obrázek 1, Nerez</b>														
30	45	–	–	3	–	6	1,5	–	1300	750	700	22	25165.0020	
40	60	–	–	4	–	8	2,0	–	2400	1500	1300	52	25165.0030	
50	75	–	–	6	–	10	2,0	–	2500	2250	1300	93	25165.0045	
60	90	–	–	6	–	10	2,0	–	3000	3000	1200	122	25165.0065	
<b>with bores – obrázek 2, Nerez</b>														
30	45	18	3,2	3	–	6	1,5	16,5	1300	750	700	21	25165.0120	
40	60	25	4,2	4	–	8	2,0	22,5	2400	1500	1300	51	25165.0130	
50	75	30	5,2	6	–	10	2,0	27,5	2500	2250	1300	90	25165.0145	
60	90	36	5,2	6	–	10	2,0	33,0	3000	3000	1200	121	25165.0165	
<b>with bores – obrázek 2, Ocel</b>														
30	45	18	3,2	3	–	6	1,5	16,5	1300	750	700	21	25165.1020	
40	60	25	4,2	4	–	8	2,0	22,5	2400	1500	1300	51	25165.1030	
50	75	30	5,2	6	–	10	2,0	27,5	2500	2250	1300	90	25165.1045	
60	90	36	5,2	6	–	10	2,0	33,0	3000	3000	1200	121	25165.1065	
<b>with bores for countersunk screws – obrázek 3, Nerez</b>														
30	45	18	4,0	3	6,4	6	1,5	16,5	1300	750	700	21	25165.0220	
40	60	25	5,0	4	8,3	8	2,0	22,5	2400	1500	1300	51	25165.0230	
50	75	30	5,0	6	8,3	10	2,0	27,5	2500	2250	1300	90	25165.0245	
60	90	36	5,0	6	8,3	10	2,0	33,0	3000	3000	1200	121	25165.0265	
<b>with bores for countersunk screws – obrázek 3, Ocel</b>														
30	45	18	4,0	3	6,4	6	1,5	16,5	1300	750	700	21	25165.2020	
40	60	25	5,0	4	8,3	8	2,0	22,5	2400	1500	1300	51	25165.2030	
50	75	30	5,0	6	8,3	10	2,0	27,5	2500	2250	1300	90	25165.2045	
60	90	36	5,0	6	8,3	10	2,0	33,0	3000	3000	1200	121	25165.2065	

Shoda

Vyhovuje RoHS

V souladu se směrnicí 2011/65/EU a směrnicí 2015/863.

Neobsahuje látky SVHC

Žádné látky SVHC s obsahem vyšším než 0,1% hm. - seznam SVHC k 27.06.2024.

Neobsahuje látky Proposition 65

Neobsahuje látky Proposition 65.

<https://www.P65Warnings.ca.gov/>

Bez konfliktních minerálů

Tento produkt neobsahuje žádné látky označené jako "konfliktní minerály" jako je tantal, cín, zlato nebo wolfram z Demokratické republiky Kongo nebo sousedních zemí.