

Rychlospojky · s radiální výhylkou

EH 25100.



Popis produktu

Rychlospojky s radiální výhylkou pro mnohostranné použití např. jako spojení mezi pístní tyčí a válcem.

Materiál

Držák

- Zušlechtěná ocel, kalená, fosfátovaná

Spojková část

- Zušlechtěná ocel, kalená, fosfátovaná

Kontramatice

- Ocel, černá (ISO 4035/8675)

Montáž

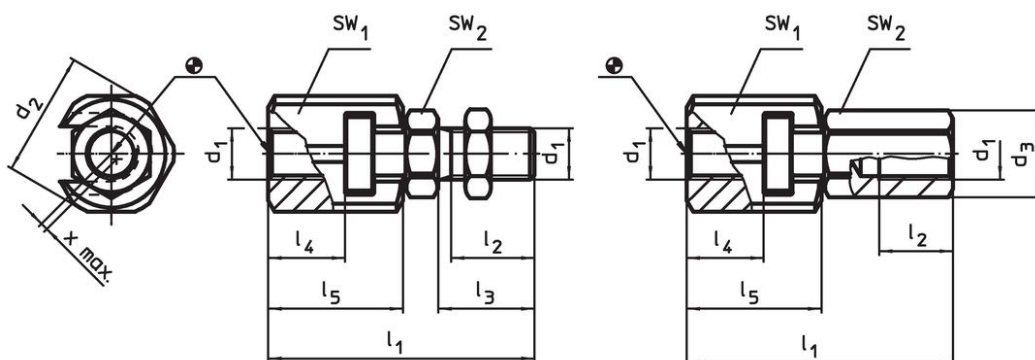
Montáž, případně demontáž jednoduché robustní dvoudílné spojky se provádí pomocí T-drážky, odpadá manuální doseřizování. Tato rychlospojka se dá připojit ke každému pneumatickému a hydraulickému válci přípojným závitem.

Další informace

Poznámky

Tato spojka nesmí přenášet krouticí moment.

Výkres s rozměry




Obr. 1

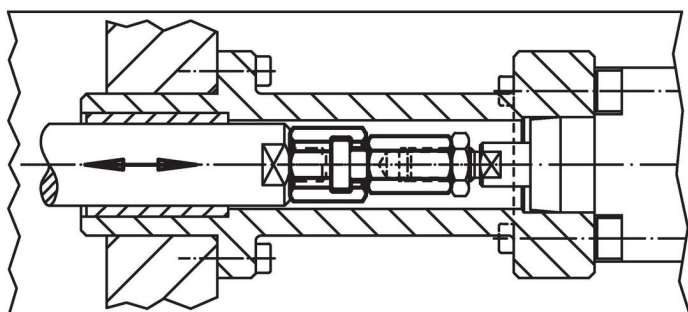
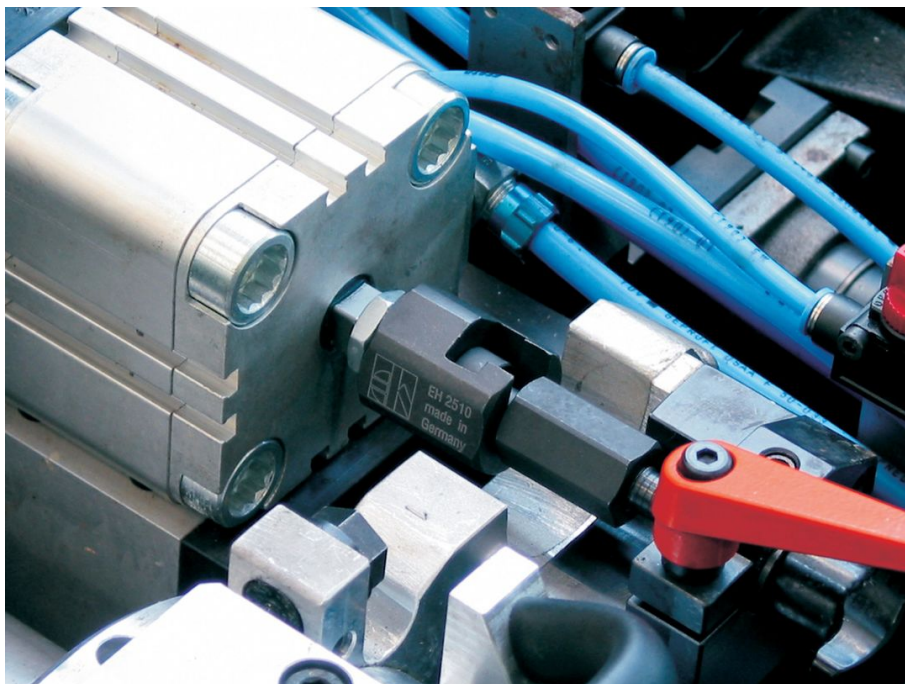
Obr. 2

Informace pro objednání

| d ₁ | d ₂ | d ₃ | Rozměry | | | | | SW | | Radiální výhylka x max. [mm] | Přípustné zatížení v tahu a tlaku max. [kN] | [g] | Obj. č. | | | |
|--|----------------|----------------|----------------|---------------------|----------------|---------------------|----------------|-----------------|-----------------|------------------------------|---|-----|------------|------|-----|--|
| | | | l ₁ | l ₂ min. | l ₃ | l ₄ min. | l ₅ | SW ₁ | SW ₂ | | | | | | | |
| [mm] | | | | | | | | | | | | | [mm] | [kN] | [g] | |
| se spojovacím šroubem – obrázek 1 | | | | | | | | | | | | | | | | |
| M 6 | 21,0 | – | 37,5 | 11,0 | 14 | 9,0 | 18,0 | 19 | 10 | 0,6 | 2,5 | 44 | 25100.0006 | | | |
| M 8 | 26,0 | – | 45,0 | 13,5 | 17 | 11,5 | 22,5 | 24 | 13 | 0,7 | 4,5 | 86 | 25100.0008 | | | |
| M10 | 30,0 | – | 56,2 | 16,0 | 20 | 16,0 | 29,0 | 27 | 17 | 0,7 | 6,5 | 148 | 25100.0010 | | | |
| M12 | 32,5 | – | 66,7 | 21,0 | 25 | 17,0 | 34,0 | 30 | 19 | 0,8 | 10,0 | 209 | 25100.0012 | | | |
| M16 | 39,0 | – | 83,0 | 25,0 | 30 | 23,0 | 42,0 | 36 | 24 | 1,0 | 18,0 | 382 | 25100.0016 | | | |
| M20 | 44,0 | – | 93,5 | 29,0 | 35 | 23,5 | 45,5 | 41 | 30 | 1,0 | 30,0 | 572 | 25100.0020 | | | |
| M10 x 1,25 | 30,0 | – | 56,2 | 16,0 | 20 | 16,0 | 29,0 | 27 | 17 | 0,7 | 6,5 | 148 | 25100.0030 | | | |
| M12 x 1,25 | 32,5 | – | 66,7 | 21,0 | 25 | 17,0 | 34,0 | 30 | 19 | 0,8 | 10,0 | 209 | 25100.0032 | | | |
| M16 x 1,5 | 39,0 | – | 83,0 | 25,0 | 30 | 23,0 | 42,0 | 36 | 24 | 1,0 | 18,0 | 381 | 25100.0036 | | | |
| M20 x 1,5 | 44,0 | – | 93,5 | 29,0 | 35 | 23,5 | 45,5 | 41 | 30 | 1,0 | 30,0 | 571 | 25100.0040 | | | |
| se spojovací maticí – obrázek 2 | | | | | | | | | | | | | | | | |
| M 6 | 21,0 | 11,0 | 37,5 | 11,0 | – | 9,0 | 18,0 | 19 | 10 | 0,6 | 2,5 | 46 | 25100.0056 | | | |
| M 8 | 26,0 | 14,4 | 45,0 | 13,5 | – | 11,5 | 22,5 | 24 | 13 | 0,7 | 4,5 | 91 | 25100.0058 | | | |
| M10 | 30,0 | 19,0 | 56,2 | 15,0 | – | 16,0 | 29,0 | 27 | 17 | 0,7 | 6,5 | 159 | 25100.0060 | | | |
| M12 | 32,5 | 21,2 | 66,7 | 17,5 | – | 17,0 | 34,0 | 30 | 19 | 0,8 | 10,0 | 224 | 25100.0062 | | | |
| M16 | 39,0 | 27,0 | 83,0 | 22,0 | – | 23,0 | 42,0 | 36 | 24 | 1,0 | 18,0 | 403 | 25100.0066 | | | |
| M20 | 44,0 | 34,0 | 93,5 | 25,0 | – | 23,5 | 45,5 | 41 | 30 | 1,0 | 30,0 | 606 | 25100.0070 | | | |

| d ₁ | d ₂ | d ₃ | Rozměry | | | | | SW | | Radiální výchylna x max. [mm] | Přípustné zatížení v tahu a tlaku max. [kN] |  [g] | Obj. č. |
|----------------|----------------|----------------|-----------------------------|--------------------------------|----------------|--------------------------------|----------------|-----------------|-----------------|---|---|---|------------|
| | | | l ₁ ~ [mm] | l ₂ min. [mm] | l ₃ | l ₄ min. [mm] | l ₅ | SW ₁ | SW ₂ | | | | |
| M10 x 1,25 | 30,0 | 19,0 | 56,2 | 15,0 | – | 16,0 | 29,0 | 27 | 17 | 0,7 | 6,5 | 159 | 25100.0080 |
| M12 x 1,25 | 32,5 | 21,2 | 66,7 | 17,5 | – | 17,0 | 34,0 | 30 | 19 | 0,8 | 10,0 | 223 | 25100.0082 |
| M16 x 1,5 | 39,0 | 27,0 | 83,0 | 22,0 | – | 23,0 | 42,0 | 36 | 24 | 1,0 | 18,0 | 403 | 25100.0086 |
| M20 x 1,5 | 44,0 | 34,0 | 93,5 | 25,0 | – | 23,5 | 45,5 | 41 | 30 | 1,0 | 30,0 | 596 | 25100.0090 |

Příklad použití



Shoda

Vyhovuje RoHS

V souladu se směrnicí 2011/65/EU a směrnicí 2015/863.

Neobsahuje látky SVHC

Žádné látky SVHC s obsahem vyšším než 0,1% hm. - seznam SVHC k 27.06.2024.

Neobsahuje látky Proposition 65

Neobsahuje látky Proposition 65.
<https://www.P65Warnings.ca.gov/>

Bez konfliktních minerálů

Tento produkt neobsahuje žádné látky označené jako "konfliktní minerály" jako je tantal, cín, zlato nebo wolfram z Demokratické republiky Kongo nebo sousedních zemí.