

Momentová držadla

EH 24710.



Popis produktu

Momentová držadla se používají všude tam, kde je vyžadováno omezení vynaložené ruční síly. Momentové držadlo, podobně rýhované matici / rýhovanému šroubu, s integrovanou momentovou mechanikou umožňuje definovat omezení kroutícího momentu při utahování. Při dosažení kroutícího momentu dochází k "prokluzu". Při povolování není kroutící moment omezený.

Tato držadla kombinují funkčnost ráčnového klíče s moderním a ergonomickým provedením rýhovaných matic / rýhovaných šroubů.

Materiál

Víčko

- Termoplast PA 6, šedá RAL 7035

Momentová mechanika

- Ocel, tvrzená

Držadlo

- Hliník, černý elox

Vnitřní díl

- Ocel, bryněvaná

Šroub

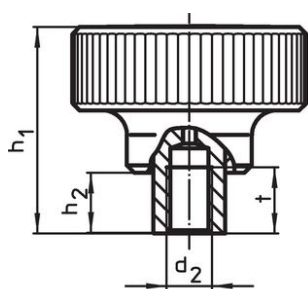
- Ocel, bryněvaná

Další informace

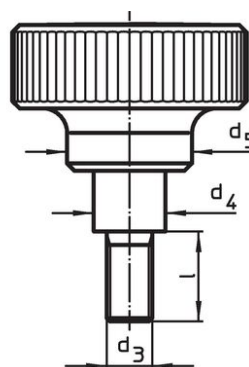
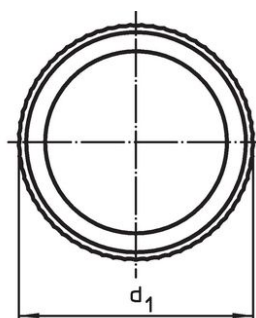
Další produkty

- Trojhranné momentové držadlo

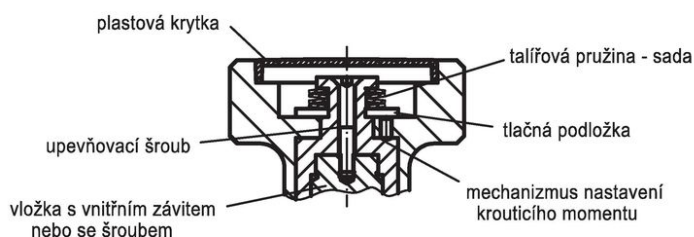
Výkres s rozměry



Obr. 1



Obr. 2



Informace pro objednání

			Rozměry						max. [°C]	Utahovací moment +/- 10% max. [Nm]	[g]	Obj. č.
d ₁	d ₂	d ₃	l	d ₄ [mm]	d ₅	h ₁	h ₂	t				
s vnitřním závitem – obrázek 1												
34	M 3	–	–	10,0	21	37,5	9,5	7	100	1,0	48	24710.0020
34	M 4	–	–	10,0	21	37,5	9,5	9	100	1,0	60	24710.0022
34	M 5	–	–	10,0	21	37,5	9,5	9	100	1,0	62	24710.0024
34	M 6	–	–	10,0	21	37,5	9,5	9	100	1,0	60	24710.0026
42	M 6	–	–	13,5	27	43,5	11,5	11	100	2,0	111	24710.0030
42	M 8	–	–	13,5	27	43,5	11,5	11	100	2,0	112	24710.0032

d ₁	d ₂	d ₃	l	Rozměry					t	max. [°C]	Utahovací moment +/- 10% max. [Nm]	[g]	Obj. č.
				d ₄	d ₅	h ₁	h ₂	[mm]					
52	M10	–	–	19,0	32	54,0	15,5	17	100	3,0	221	24710.0040	
52	M12	–	–	19,0	32	54,0	15,5	17	100	3,0	208	24710.0042	
62	M10	–	–	19,0	33	54,0	15,5	17	100	4,0	244	24710.0050	
62	M12	–	–	19,0	33	54,0	15,5	17	100	4,0	285	24710.0052	
62	M10	–	–	19,0	33	54,0	15,5	17	100	5,5	245	24710.0060	
62	M12	–	–	19,0	33	54,0	15,5	17	100	5,5	285	24710.0062	
se šroubem – obrázek 2													
34	–	M 5	12	10,0	21	37,5	9,5	–	100	1,0	62	24710.0300	
34	–	M 5	16	10,0	21	37,5	9,5	–	100	1,0	63	24710.0301	
34	–	M 5	20	10,0	21	37,5	9,5	–	100	1,0	60	24710.0302	
34	–	M 5	25	10,0	21	37,5	9,5	–	100	1,0	64	24710.0303	
34	–	M 5	32	10,0	21	37,5	9,5	–	100	1,0	65	24710.0304	
34	–	M 6	12	10,0	21	37,5	9,5	–	100	1,0	60	24710.0305	
34	–	M 6	16	10,0	21	37,5	9,5	–	100	1,0	65	24710.0306	
34	–	M 6	20	10,0	21	37,5	9,5	–	100	1,0	65	24710.0307	
34	–	M 6	25	10,0	21	37,5	9,5	–	100	1,0	67	24710.0308	
34	–	M 6	32	10,0	21	37,5	9,5	–	100	1,0	70	24710.0309	
42	–	M 8	16	13,5	27	43,5	11,5	–	100	2,0	152	24710.0400	
42	–	M 8	20	13,5	27	43,5	11,5	–	100	2,0	153	24710.0401	
42	–	M 8	25	13,5	27	43,5	11,5	–	100	2,0	123	24710.0402	
42	–	M 8	32	13,5	27	43,5	11,5	–	100	2,0	158	24710.0403	
42	–	M 8	40	13,5	27	43,5	11,5	–	100	2,0	128	24710.0404	
42	–	M10	20	13,5	27	43,5	11,5	–	100	2,0	120	24710.0405	
42	–	M10	25	13,5	27	43,5	11,5	–	100	2,0	120	24710.0406	
42	–	M10	32	13,5	27	43,5	11,5	–	100	2,0	131	24710.0407	
42	–	M10	40	13,5	27	43,5	11,5	–	100	2,0	179	24710.0408	
42	–	M10	50	13,5	27	43,5	11,5	–	100	2,0	187	24710.0409	
52	–	M10	25	19,0	32	54,0	15,5	–	100	3,0	241	24710.0500	
52	–	M10	32	19,0	32	54,0	15,5	–	100	3,0	246	24710.0501	
52	–	M10	40	19,0	32	54,0	15,5	–	100	3,0	248	24710.0502	
52	–	M10	50	19,0	32	54,0	15,5	–	100	3,0	254	24710.0503	
52	–	M10	63	19,0	32	54,0	15,5	–	100	3,0	254	24710.0504	
52	–	M12	25	19,0	32	54,0	15,5	–	100	3,0	251	24710.0505	
52	–	M12	32	19,0	32	54,0	15,5	–	100	3,0	254	24710.0506	
52	–	M12	40	19,0	32	54,0	15,5	–	100	3,0	262	24710.0507	
52	–	M12	50	19,0	32	54,0	15,5	–	100	3,0	270	24710.0508	
52	–	M12	63	19,0	32	54,0	15,5	–	100	3,0	274	24710.0509	
62	–	M10	25	19,0	33	54,0	15,5	–	100	4,0	334	24710.0600	
62	–	M10	32	19,0	33	54,0	15,5	–	100	4,0	339	24710.0601	
62	–	M10	40	19,0	33	54,0	15,5	–	100	4,0	341	24710.0602	
62	–	M10	50	19,0	33	54,0	15,5	–	100	4,0	347	24710.0603	
62	–	M10	63	19,0	33	54,0	15,5	–	100	4,0	355	24710.0604	
62	–	M12	25	19,0	33	54,0	15,5	–	100	4,0	344	24710.0605	
62	–	M12	32	19,0	33	54,0	15,5	–	100	4,0	347	24710.0606	
62	–	M12	40	19,0	33	54,0	15,5	–	100	4,0	355	24710.0607	
62	–	M12	50	19,0	33	54,0	15,5	–	100	4,0	363	24710.0608	
62	–	M12	63	19,0	33	54,0	15,5	–	100	4,0	367	24710.0609	
62	–	M10	25	19,0	33	54,0	15,5	–	100	5,5	266	24710.0700	
62	–	M10	32	19,0	33	54,0	15,5	–	100	5,5	339	24710.0701	
62	–	M10	40	19,0	33	54,0	15,5	–	100	5,5	277	24710.0702	
62	–	M10	50	19,0	33	54,0	15,5	–	100	5,5	280	24710.0703	
62	–	M10	63	19,0	33	54,0	15,5	–	100	5,5	355	24710.0704	
62	–	M12	25	19,0	33	54,0	15,5	–	100	5,5	344	24710.0705	
62	–	M12	32	19,0	33	54,0	15,5	–	100	5,5	347	24710.0706	
62	–	M12	40	19,0	33	54,0	15,5	–	100	5,5	355	24710.0707	
62	–	M12	50	19,0	33	54,0	15,5	–	100	5,5	363	24710.0708	
62	–	M12	63	19,0	33	54,0	15,5	–	100	5,5	367	24710.0709	

Shoda

Vyhovuje RoHS

Obsahuje olovo - vyhovuje dle výjimek 6a / 6b / 6c

Obsahuje látky SVHC >0,1% hm.

Obsahuje olovo - seznam SVHC [REACH] k 27.06.2024.

Obsahuje látky Proposition 65



Olovo může při výskytu způsobit rakovinu a reprodukční poškození.

<https://www.P65Warnings.ca.gov/>

Bez konfliktních minerálů

Tento produkt neobsahuje žádné látky označené jako "konfliktní minerály" jako je tantal, cín, zlato nebo wolfram z Demokratické republiky Kongo nebo sousedních zemí.