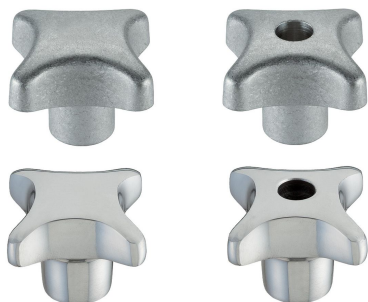


Křížové matice • DIN 6335 slitina Al

EH 24630.



Popis produktu

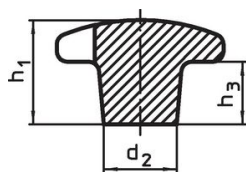
Tyto křížové matice jsou vyrobeny dle DIN 6335.

Materiál

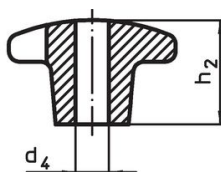
Držadlo

- Slitina Al, neleštěná
- Slitina Al, leštěná

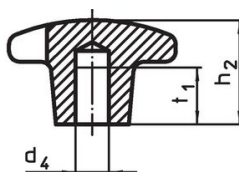
Výkres s rozměry



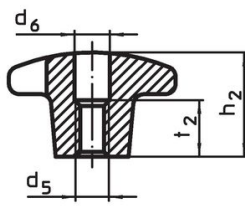
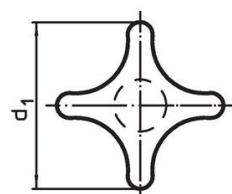
Obr. 1



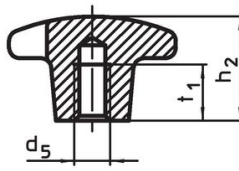
Obr. 2



Obr. 3



Obr. 4



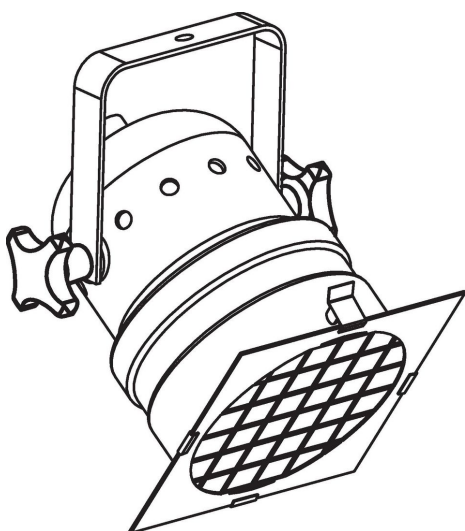
Obr. 5

Informace pro objednání

d ₁	d ₂	d ₄ H7	d ₅	Rozměry						[g]	Obj. č.
				d ₆	h ₁	h ₂	h ₃	t ₁	t ₂		
[mm]											
neopracovaný díl, provedení A – obrázek 1, neleštěný											
40	14	–	–	–	26	–	14	–	–	27	24630.0040
50	18	–	–	–	34	–	20	–	–	51	24630.0050
63	20	–	–	–	42	–	25	–	–	95	24630.0063
80	25	–	–	–	52	–	30	–	–	161	24630.0080
s hladkou neprůchozí dírou, provedení C – obrázek 3, neleštěný											
40	14	8	–	–	–	25	–	15	–	23	24630.0240
50	18	10	–	–	–	32	–	18	–	42	24630.0250
63	20	12	–	–	–	40	–	22	–	73	24630.0263
80	25	16	–	–	–	50	–	28	–	138	24630.0280
s průchozím závitem, provedení D – obrázek 4, neleštěný											
40	14	–	M 8	8,4	–	25	–	–	13	23	24630.0340
50	18	–	M10	10,5	–	32	–	–	16	44	24630.0350
63	20	–	M12	13,0	–	40	–	–	20	70	24630.0363
80	25	–	M16	17,0	–	50	–	–	20	129	24630.0380
s neprůchozím závitem, provedení E – obrázek 5, neleštěný											
40	14	–	M 8	–	–	25	–	15	–	24	24630.0440
50	18	–	M10	–	–	32	–	18	–	46	24630.0450
63	20	–	M12	–	–	40	–	22	–	74	24630.0463
80	25	–	M16	–	–	50	–	28	–	142	24630.0480

d ₁	d ₂	d ₄ H7	d ₅	Rozměry						[g]	Obj. č.
				d ₆	h ₁	h ₂	h ₃	t ₁	t ₂		
[mm]											
s hladkou neprůchozí dírou, provedení C – obrázek 3, leštěný											
40	14	8	–	–	–	25	–	15	–	23	24630.0640
50	18	10	–	–	–	32	–	18	–	42	24630.0650
63	20	12	–	–	–	40	–	22	–	73	24630.0663
80	25	16	–	–	–	50	–	28	–	138	24630.0680
s průchozím závitem, provedení D – obrázek 4, leštěný											
40	14	–	M 8	8,4	–	25	–	–	13	23	24630.0740
50	18	–	M10	10,5	–	32	–	–	16	44	24630.0750
63	20	–	M12	13,0	–	40	–	–	20	70	24630.0763
80	25	–	M16	17,0	–	50	–	–	20	129	24630.0780
s neprůchozím závitem, provedení E – obrázek 5, leštěný											
40	14	–	M 8	–	–	25	–	15	–	24	24630.0840
50	18	–	M10	–	–	32	–	18	–	46	24630.0850
63	20	–	M12	–	–	40	–	22	–	74	24630.0863
80	25	–	M16	–	–	50	–	28	–	142	24630.0880

Příklad použití



Shoda

Pro podrobné informace o shodě vyberte, prosím, požadované číslo výrobku.