

Středící upínací trny · válcové

EH 23340.



Popis produktu

Středící upínací trny, válcové jsou ideální pro upnutí přípravků. Umožňují upnutí obrobků s dírou na vnitřním průměru a tedy bez překážejících rušivých hran. Středící upínací trny lze namontovat na mřížkové a upínací desky, např. zalisováním do otvorů nebo zašroubováním do závitů.

Umožňují přesné polohování, nabízejí vysokou přesnost opakovatelnosti a dosahují velkých přídržných sil při upínání dílů s otvory. Středící upínací trny umožňují upnutí složitých obrobků bez použití vnějších upínacích prvků tak, aby bylo možné tyto díly obrábět z 5 stran.

Středící upínací trny, válcové mají tyto vlastnosti:

- Upínací zdvih max. 0,7 mm
- Dvě provedení - pro zalisování nebo našroubování
- Vyrobeno z nerezí nebo automatové oceli
- Upínací těleso lze velmi snadno opracovat (pro přizpůsobení průměru díry)

Materiál

Základní těleso

- Automatová ocel, brynýrovaná
- Nerez

Upínací šroub

- Ocel
- Nerez

Montáž

Středící upínací trn lze soustružením nebo frézováním upravit na příslušný průměr.

Obrázek 1 - Montáž do díry nebo pouzdra.

Pro upínací šroub je nutný závit.

Obrázek 2 - Montáž do závitů.

Upínací šroub pro montáž.

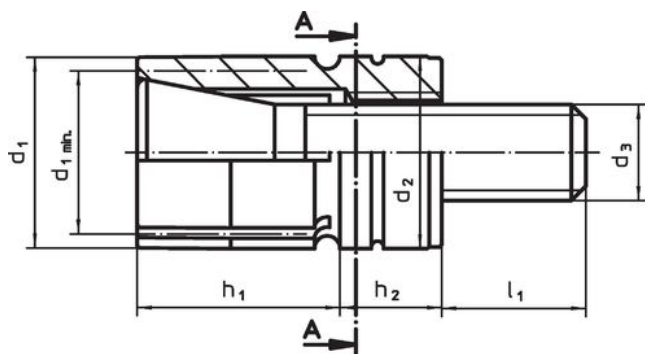
Vyjmete z těla.

Našroubojte středící upínací prvky a utáhněte pomocí klíče velikosti (SW₂).

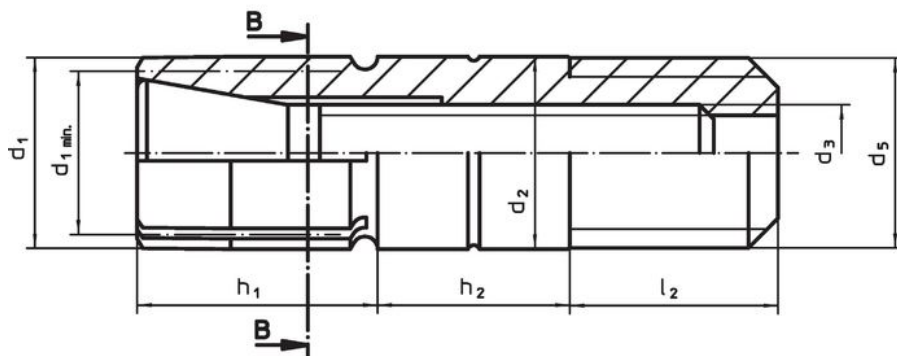
Obsluha

Ovládá se pomocí kuželového upínacího šroubu (SW₁). Tím se tělo rozšíří až o 0,7 mm.

Výkres s rozměry



Obr. 1

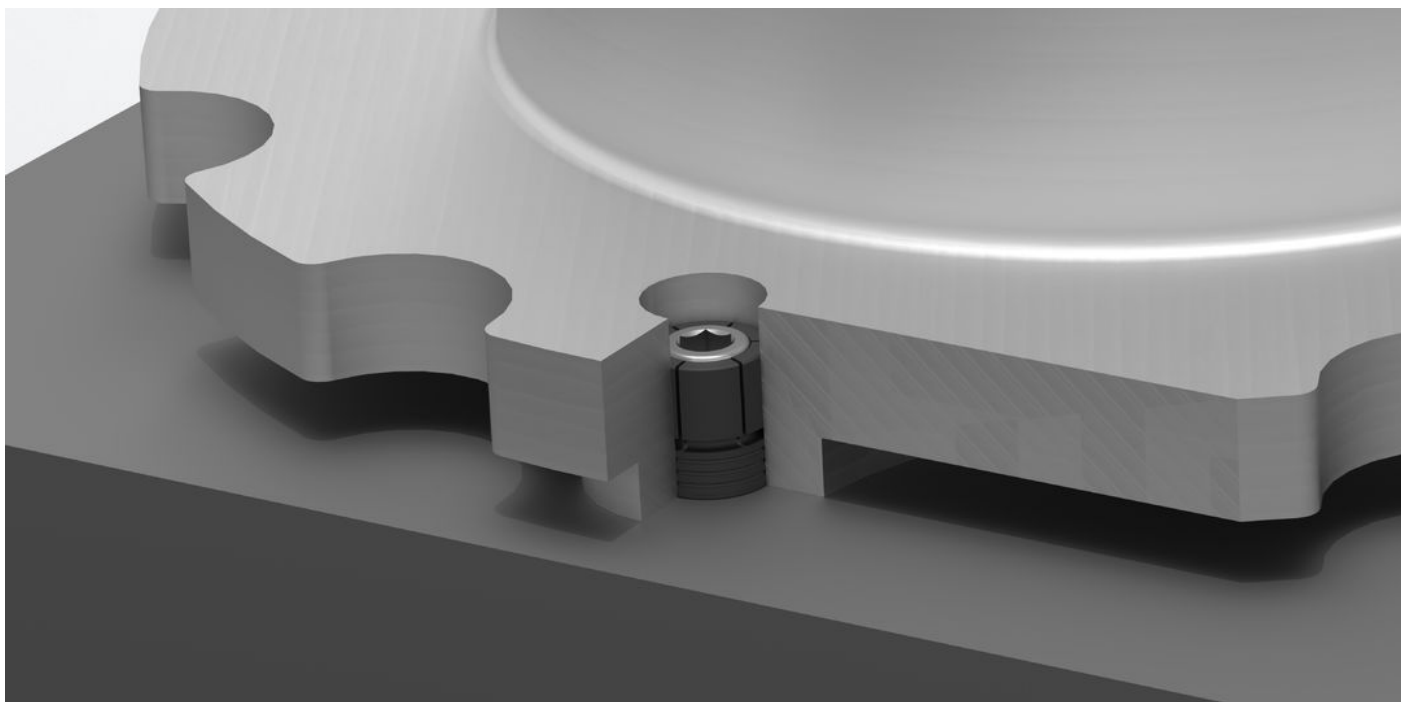


Obr. 2

Informace pro objednání

d ₁	d ₁ min.	d ₂	d ₃	d ₄	Rozměry					SW		Počet segmentů	Upínací síla max. [kN]	Utahovací moment max. [Nm]	Montážní otvor H7 [mm]	Obj. č.	
					d ₅	h ₁	h ₂	l ₁	l ₂	SW ₁	SW ₂						[g]
[mm]																	
zalisování – obrázek 1, Automatová ocel																	
6	5,5	6	M 3	M 4	–	7,0	6,00	7,3	–	2,5	–	4	1,1	2,8	6	5	23340.0506
10	7,5	10	M 4	M 5	–	12,7	6,35	8,4	–	4,0	–	4	4,2	5,0	10	12	23340.0510
12	10,5	12	M 6	M 8	–	12,7	6,35	11,1	–	5,0	–	6	8,5	17,0	12	17	23340.0512
16	12,0	16	M 8	M10	–	12,7	6,35	13,0	–	6,0	–	6	11,1	34,0	16	29	23340.0516
20	16,0	20	M10	M12	–	14,0	8,00	13,0	–	8,0	–	6	20,0	60,0	20	51	23340.0520
našroubování – obrázek 2, Nerez																	
12	10,5	12	M 6	–	M12 x 1,75	15,0	12,00	–	13	5,0	6	6	8,5	17,0	–	30	23340.0612
16	12,0	16	M 8	–	M16 x 2	16,0	16,00	–	13	6,0	8	6	11,1	34,0	–	61	23340.0616

Příklad použití



Shoda

Vyhovuje RoHS

V souladu se směrnicí 2011/65/EU a směrnicí 2015/863.

Neobsahuje látky SVHC

Žádné látky SVHC s obsahem vyšším než 0,1% hm. - seznam SVHC k 27.06.2024.

Neobsahuje látky Proposition 65

Neobsahuje látky Proposition 65.
<https://www.P65Warnings.ca.gov/>

Bez konfliktních minerálů

Tento produkt neobsahuje žádné látky označené jako "konfliktní minerály" jako je tantal, cín, zlato nebo wolfram z Demokratické republiky Kongo nebo sousedních zemí.