

## Středící upínací trny

EH 23340.



### Popis produktu

Středící upínací trny se často používají ve strojírenství. Díky jednoduchému ovládní a rychlé montáži najdou uplatnění ve všech průmyslových odvětvích.

Středící upínací trny slouží k vystředění a upnutí obrobků s přesným otvorem.

Středící upínací trny mají tyto vlastnosti:

- Velmi vysoká přesnost při soustružení / frézování
- Ideální jako podpůrné prvky na soustružených dílech
- Vysoce odolný tvrzený šroub s povrchovou úpravou
- Upínací těleso lze velmi snadno opracovat (pro přizpůsobení průměru díry)

### Materiál

#### Základní těleso

- Ocel, bryňovaná

#### Upínací šroub

- Cementační ocel, tvrzená

### Montáž

Středící upínací trn musí být předem přizpůsoben konkrétnímu průměru díry v upínaném obrobku (např. soustružením / frézováním). Je důležité, aby středící upínací trn před obráběním přesahoval o 0,1 mm upínací průměr. Pro toto obrábění se dodává matice.

Další nebo podrobné informace naleznete v montážním návodu a v návodu k obsluze.

### Další informace

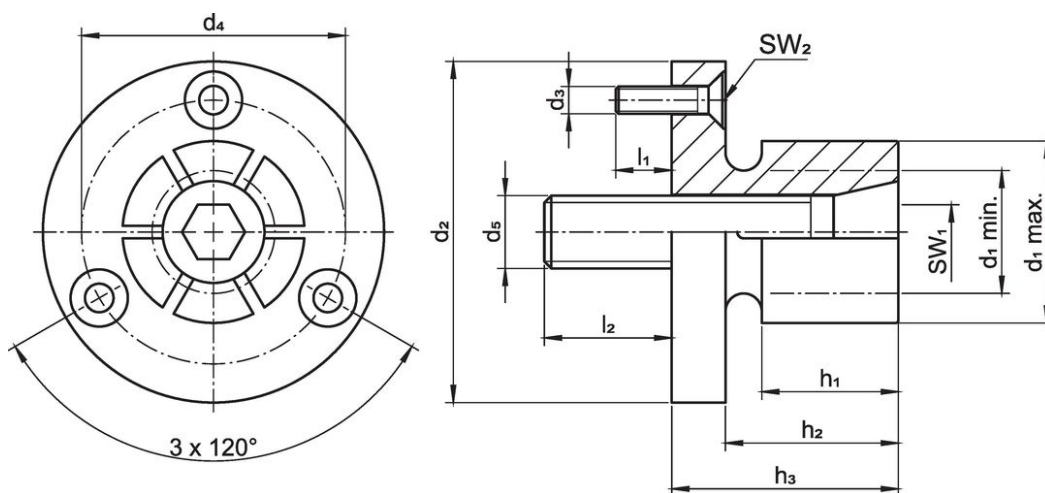
#### Poznámky

Nestandardní provedení dle poptávky.

#### Další produkty

- Středící upínací trny, s bočním ovládním

### Výkres s rozměry

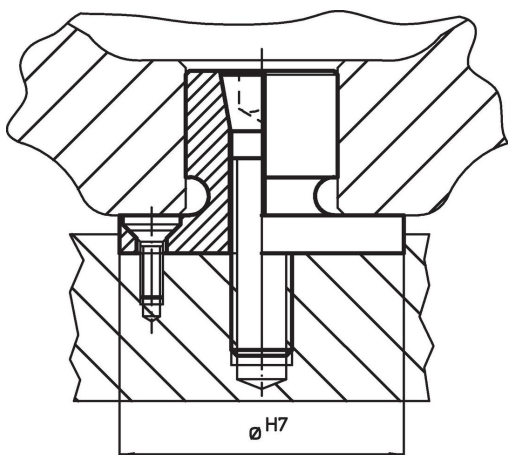


## Informace pro objednání

d <sub>1</sub> min.	d <sub>1</sub> max.	d <sub>2</sub> -0,05	Rozměry								Počet segmentů	SW		Upínací síla max. [kN]	Utahovací moment max. [Nm]	Montážní otvor H7 [mm]	📦 [g]	Obj. č.
			d <sub>3</sub>	d <sub>4</sub>	d <sub>5</sub>	h <sub>1</sub>	h <sub>2</sub>	h <sub>3</sub>	l <sub>1</sub>	l <sub>2</sub>		SW <sub>1</sub>	SW <sub>2</sub>					
[mm]											[mm]							
8,0	12,4	29,72	M3	21,0	M 4	15,0	16,0	21,8	6	8	4	3	2,0	3	3,5	29,72	58	23340.0104
12,2	14,2	31,50	M3	23,1	M 6	15,0	19,0	24,9	6	12	4	5	2,0	6	12,0	31,50	62	23340.0106
13,5	20,0	37,50	M3	29,0	M 8	15,0	19,0	24,9	6	14	6	6	2,0	8	24,0	37,50	99	23340.0108
18,0	27,0	50,00	M4	39,4	M10	17,5	22,2	28,6	7	17	6	8	2,5	13	42,0	50,00	191	23340.0111
25,4	35,3	56,00	M4	45,5	M12	20,6	25,4	31,8	7	21	6	10	2,5	15	105,0	56,00	306	23340.0112
30,0	51,0	75,50	M5	63,9	M16	27,0	31,8	39,6	12	20	6	14	3,0	26	200,0	75,50	762	23340.0116
30,0	77,0	107,50	M6	92,5	M16	32,3	37,6	45,5	12	20	8	14	4,0	26	200,0	107,50	1832	23340.0118 <sup>1)</sup>

<sup>1)</sup> S upínací drážkou a upínacím kroužkem pro možnost obrábění, jak je popsáno v poznámce.

## Příklad použití



## Shoda

### Vyhovuje RoHS

V souladu se směrnicí 2011/65/EU a směrnicí 2015/863.

### Neobsahuje látky SVHC

Žádné látky SVHC s obsahem vyšším než 0,1% hm. - seznam SVHC k 27.06.2024.

### Neobsahuje látky Proposition 65

Neobsahuje látky Proposition 65.

<https://www.P65Warnings.ca.gov/>

### Bez konfliktních minerálů

Tento produkt neobsahuje žádné látky označené jako "konfliktní minerály" jako je tantal, cín, zlato nebo wolfram z Demokratické republiky Kongo nebo sousedních zemí.