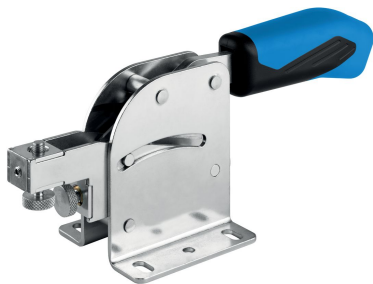


## Kombinované upínače • s vodorovnou nohou

EH 23330.



### Popis produktu

Kombinovaný upínač sdružuje funkce přímého rychloupínače a svislého rychloupínače do jediného upínače. Tím není nutné použít dvou různých pákových rychloupínačů. Vodorovných i svislých upínacích pohybů je dosaženo jednoduchou obsluhou ergonomického držadla.

Současné přesné polohování a bezpečné upnutí je zaručeno.

Pákové rychloupínače jsou vyrobeny z hodnotných komponentů a jsou určeny pro dlouhodobě bezúdržbový provoz.

Ergonomické 2-komponentní držadlo odolné olejům s neklouzavým jemným povrchem a svou velkou plochou úchopu umožňuje vysoký komfort obsluhy.

### Materiál

#### Upínač

- Ocel, zinkovaná, pasivovaná

#### Nýty

- Nerez

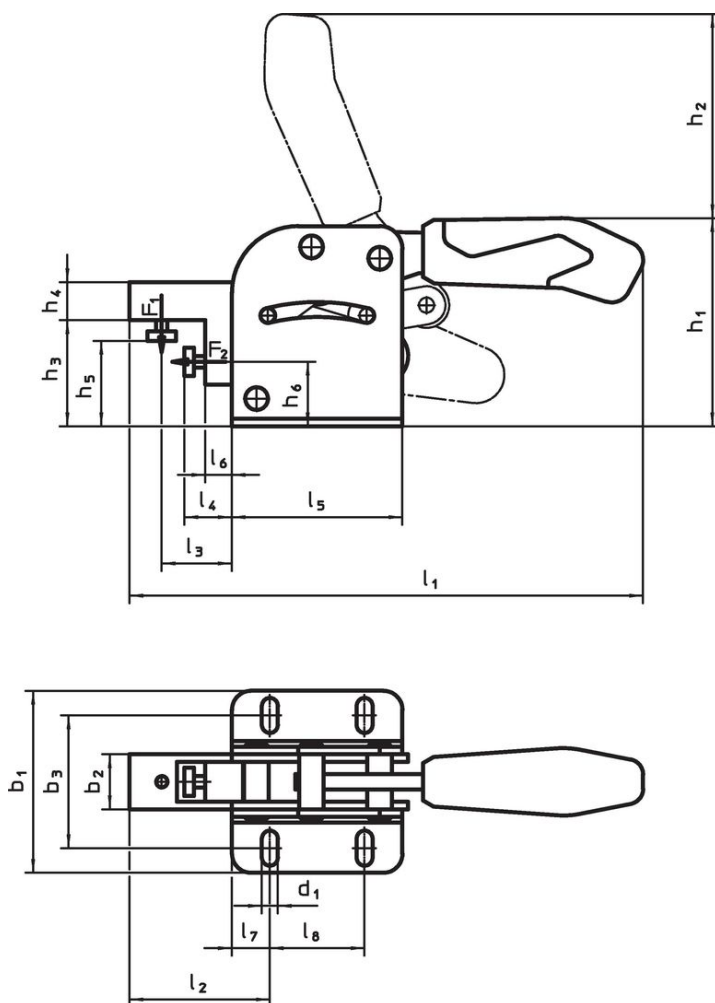
#### Držadlo

- plast

#### Přítlačný šroub

- Ocel, zušlechtěná, pozinkovaná

### Výkres s rozměry



## Informace pro objednání

Velikost	Rozměry																		Přidrzná síla		🌡️		Obj. č.			
	d <sub>1</sub>	b <sub>1</sub>	b <sub>2</sub>	b <sub>3</sub>	h <sub>1</sub>	h <sub>2</sub>	h <sub>3</sub>	h <sub>4</sub>	h <sub>5</sub> min. max.	h <sub>5</sub> min. max.	h <sub>6</sub>	l <sub>1</sub>	l <sub>2</sub>	l <sub>3</sub>	l <sub>4</sub> min. max.	l <sub>4</sub> min. max.	l <sub>5</sub>	l <sub>6</sub>	l <sub>7</sub>	l <sub>8</sub>	F <sub>1</sub>	F <sub>2</sub>		min.	max.	[g]
Ocel																										
2	5,5	53	17,0	34,5 – 39,5	74	62	36,0	12	25	32	22	150	33	15	5	10	55	0,5	7,5	40	1	1	-10	80	330	23330.4002
3	6,5	75	19,5	48,5 – 61,5	94	87	46,0	16	30	40	28	219	56	32	14	24	75	9,0	12,5	50	2	2	-10	80	714	23330.4003
4	8,5	96	29,0	60,0 – 80,0	110	106	55,5	20	40	50	34	270	74	37	20	30	90	14,0	20,0	50	3	3	-10	80	1618	23330.4004

## Shoda

### Vyhovuje RoHS

V souladu se směrnicí 2011/65/EU a směrnicí 2015/863.

### Neobsahuje látky SVHC

Žádné látky SVHC s obsahem vyšším než 0,1% hm. - seznam SVHC k 27.06.2024.

### Neobsahuje látky Proposition 65

Neobsahuje látky Proposition 65.

<https://www.P65Warnings.ca.gov/>

### Bez konfliktních minerálů

Tento produkt neobsahuje žádné látky označené jako "konfliktní minerály" jako je tantal, cín, zlato nebo wolfram z Demokratické republiky Kongo nebo sousedních zemí.