

## Dorazové destičky pro klínové upínače • pro upínací lišty

EH 23250.



### Popis produktu

Dorazová destička se použije v případě, že upínání probíhá jen na jedné straně klínového upínače. Jedna strana klínového upínače leží na výstupku dorazové destičky a je tím zafixovaná.

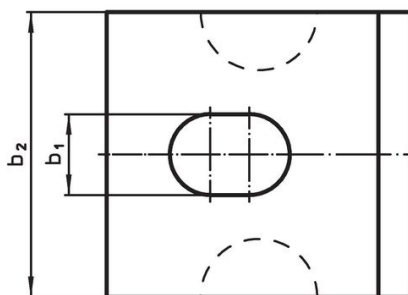
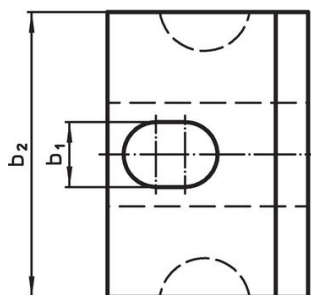
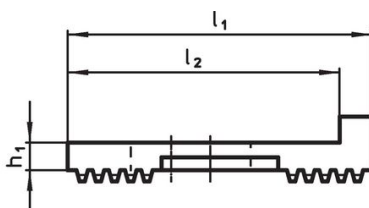
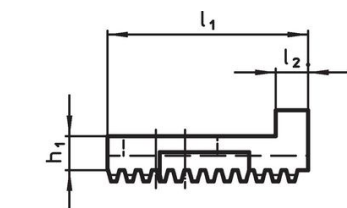
### Materiál

- Nástrojová ocel, tvrzená

### Montáž

Dorazová destička se montuje mezi upínací lištu a klínový upínač

### Výkres s rozměry



Obr. 1

Obr. 2

### Informace pro objednání

$l_1$	$l_2$	Rozměry			pro klínový upínací segment	[g]	Obj. č.
		$b_1$ [mm]	$b_2$	$h_1$			
<b>obrázek 1</b>							
31	5	10,0	44	6,4	23250.0501 - .0503	61	23250.0540
<b>obrázek 2</b>							
47	42	12,5	44	4,4	23250.0510 - .0515	60	23250.0541

### Shoda

#### Vyhovuje RoHS

V souladu se směrnicí 2011/65/EU a směrnicí 2015/863.

#### Neobsahuje látky SVHC

Žádné látky SVHC s obsahem vyšším než 0,1% hm. - seznam SVHC k 27.06.2024.

#### Neobsahuje látky Proposition 65

Neobsahuje látky Proposition 65.  
<https://www.P65Warnings.ca.gov/>

#### Bez konfliktních minerálů

Tento produkt neobsahuje žádné látky označené jako "konfliktní minerály" jako je tantal, cín, zlato nebo wolfram z Demokratické republiky Kongo nebo sousedních zemí.