

Jištění proti pootočení pro klínové upínače. • pro upínací lišty

EH 23250.



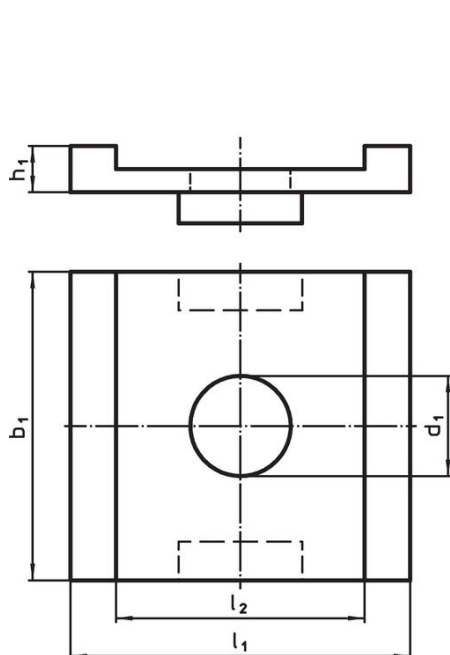
Popis produktu

Obě provedení zabraňují otočení klínového upínacího segmentu na upínací liště. Provedení "Obr. 2" navíc ochrání před poškozením třískami a nečistotami.

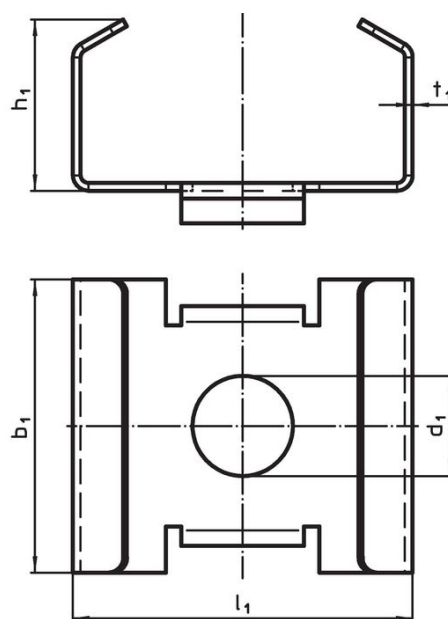
Materiál

- Ocel

Výkres s rozměry



Obr. 1



Obr. 2

Informace pro objednání

d ₁	b ₁	h ₁	Rozměry			t ₁	[g]	Obj. č.
			l ₁	l ₂	[mm]			
obrázek 1								
13	40	3	44	32,2	–	55	23250.0532	
obrázek 2								
13	38	23	44	–	1	26	23250.0535	

Shoda

Vyhovuje RoHS

V souladu se směrnicí 2011/65/EU a směrnicí 2015/863.

Neobsahuje látky SVHC

Žádné látky SVHC s obsahem vyšším než 0,1% hm. - seznam SVHC k 27.06.2024.

Neobsahuje látky Proposition 65

Neobsahuje látky Proposition 65.
<https://www.P65Warnings.ca.gov/>

Bez konfliktních minerálů

Tento produkt neobsahuje žádné látky označené jako "konfliktní minerály" jako je tantal, cín, zlato nebo wolfram z Demokratické republiky Kongo nebo sousedních zemí.