

Montážní lišty • pro upínač boční EH 23210.



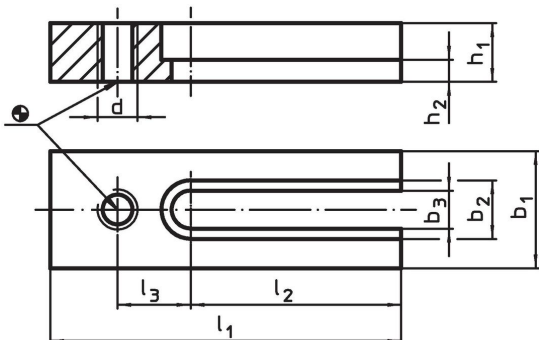
Popis produktu

Při použití montážní lišty se mohou montovat boční upínače také napříč k T-drážkám do požadované pozice.

Materiál

- Zušlechtěná ocel, kalená, bryňovaná

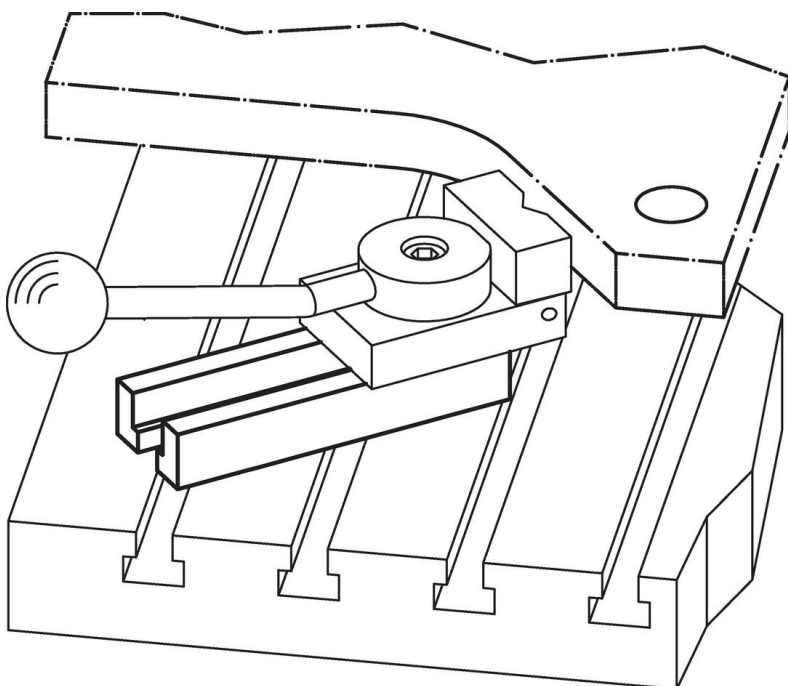
Výkres s rozměry



Informace pro objednání

| b ₁ | b ₂ | b ₃ | d | Rozměry | | | | | Pro upínač boční | 📦 [g] | Obj. č. |
|----------------|----------------|----------------|-----|--------------------------------|----------------|----------------|----------------|----------------|------------------|----------|----------------------------|
| | | | | h ₁ -0,4 [mm] | h ₂ | l ₁ | l ₂ | l ₃ | | | |
| 30 | 15 | 9 | M 8 | 15 | 6,5 | 100 | 63 | 20 | M 8 | 243 | 23210.0730 |
| 40 | 20 | 13 | M12 | 20 | 7,5 | 120 | 72 | 25 | M12 | 515 | 23210.0740 |
| 60 | 26 | 17 | M16 | 30 | 13,0 | 140 | 80 | 30 | M16 | 1456 | 23210.0760 |
| 80 | 32 | 21 | M20 | 40 | 18,0 | 200 | 110 | 50 | – | 3900 | 23210.0770 |
| 90 | 38 | 25 | M24 | 50 | 24,0 | 220 | 130 | 55 | – | 5850 | 23210.0780 |

Příklad použití



Shoda

Vyhovuje RoHS

V souladu se směrnicí 2011/65/EU a směrnicí 2015/863.

Neobsahuje látky SVHC

Žádné látky SVHC s obsahem vyšším než 0,1% hm. - seznam SVHC k 23.01.2024.

Neobsahuje látky Proposition 65

Neobsahuje látky Proposition 65.

<https://www.P65Warnings.ca.gov/>

Bez konfliktních minerálů

Tento produkt neobsahuje žádné látky označené jako "konfliktní minerály" jako je tantal, cín, zlato nebo wolfram z Demokratické republiky Kongo nebo sousedních zemí.