

Naváděcí pouzdra • bez prstence, DIN 179 A EH 23112.



Popis produktu

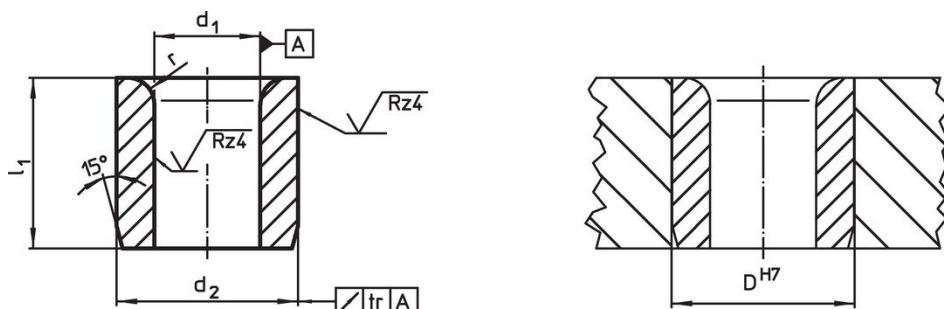
Slouží např. ve vrtacích přípravcích jako vedení a zabezpečují opakovaně požadovanou přesnost.

Tvrzená a broušená pouzdra lze použít jako vrtací pouzdra nebo vedení hřídelí pro jejich odolnost proti opotřebení.

Materiál


- Cementační ocel, tvrzená


Výkres s rozměry



Informace pro objednání

Rozměry				Montážní otvor	[g]	Obj. č.
d ₁ F7	l ₁ [mm]	d ₂ n6	r	D H7 [mm]		
2,0	6	5	1,0	5	0,7	23112.0520
2,0	9	5	1,0	5	1,1	23112.0521
2,1	6	5	1,0	5	0,7	23112.0522
2,1	9	5	1,0	5	1,1	23112.0523
2,5	6	5	1,0	5	0,7	23112.0524
2,5	9	5	1,0	5	1,0	23112.0525
3,0	8	6	1,0	6	1,9	23112.0530
3,0	12	6	1,0	6	1,9	23112.0531
3,0	16	6	1,0	6	2,6	23112.0532
3,1	8	6	1,0	6	1,2	23112.0533
3,1	12	6	1,0	6	1,9	23112.0534
3,1	16	6	1,0	6	3,2	23112.0535
3,5	8	7	1,0	7	2,4	23112.0536
3,5	12	7	1,0	7	2,6	23112.0537
3,5	16	7	1,0	7	3,6	23112.0538
4,0	8	7	1,0	7	1,5	23112.0540
4,0	12	7	1,0	7	3,0	23112.0541
4,0	16	7	1,0	7	3,2	23112.0542
4,1	8	8	1,0	8	2,2	23112.0543
4,1	12	8	1,0	8	3,4	23112.0544
4,1	16	8	1,0	8	4,6	23112.0545
4,5	8	8	1,0	8	2,1	23112.0546
4,5	12	8	1,0	8	3,1	23112.0547
4,5	16	8	1,0	8	4,2	23112.0548
5,0	8	8	1,0	8	1,8	23112.0550
5,0	12	8	1,0	8	3,4	23112.0551
5,0	16	8	1,0	8	3,7	23112.0552
5,1	10	10	1,5	10	4,4	23112.0553
5,1	16	10	1,5	10	7,1	23112.0554
5,1	20	10	1,5	10	8,9	23112.0555
5,5	10	10	1,5	10	4,1	23112.0556

d ₁ F7	Rozměry			r	Montážní otvor D H7 [mm]	 [g]	Obj. č.
	l ₁	d ₂ n6	[mm]				
5,5	16	10	1,5	10	6,7	23112.0557	
5,5	20	10	1,5	10	8,4	23112.0558	
6,0	10	10	1,5	10	3,8	23112.0560	
6,0	16	10	1,5	10	6,1	23112.0561	
6,0	20	10	1,5	10	7,7	23112.0562	
6,1	10	12	1,5	12	6,3	23112.0563	
6,1	16	12	1,5	12	10,0	23112.0564	
6,1	20	12	1,5	12	13,0	23112.0565	
6,5	10	12	1,5	12	6,0	23112.0566	
6,5	16	12	1,5	12	9,7	23112.0567	
6,5	20	12	1,5	12	12,0	23112.0568	
7,0	10	12	1,5	12	5,6	23112.0570	
7,0	16	12	1,5	12	9,1	23112.0571	
7,0	20	12	1,5	12	11,0	23112.0572	
7,1	10	12	1,5	12	5,5	23112.0573	
7,1	16	12	1,5	12	9,0	23112.0574	
7,1	20	12	1,5	12	11,0	23112.0575	
7,5	10	12	1,5	12	5,1	23112.0576	
7,5	16	12	1,5	12	8,4	23112.0577	
7,5	20	12	1,5	12	11,0	23112.0578	
8,0	10	12	1,5	12	4,7	23112.0580	
8,0	16	12	1,5	12	7,6	23112.0581	
8,0	20	12	1,5	12	9,6	23112.0582	
8,1	12	15	2,0	15	11,0	23112.0583	
8,1	20	15	2,0	15	19,0	23112.0584	
8,1	25	15	2,0	15	24,0	23112.0585	
8,5	12	15	2,0	15	11,0	23112.0586	
8,5	20	15	2,0	15	18,0	23112.0587	
8,5	25	15	2,0	15	23,0	23112.0588	
9,0	12	15	2,0	15	10,0	23112.0590	
9,0	20	15	2,0	15	17,0	23112.0591	
9,0	25	15	2,0	15	22,0	23112.0592	
9,1	12	15	2,0	15	10,0	23112.0593	
9,1	20	15	2,0	15	17,0	23112.0594	
9,1	25	15	2,0	15	21,0	23112.0595	
9,5	12	15	2,0	15	9,5	23112.0596	
9,5	20	15	2,0	15	16,0	23112.0597	
9,5	25	15	2,0	15	20,0	23112.0598	
10,0	12	15	2,0	15	8,8	23112.0600	
10,0	20	15	2,0	15	15,0	23112.0601	
10,0	25	15	2,0	15	19,0	23112.0602	
10,1	12	18	2,0	18	16,0	23112.0603	
10,1	20	18	2,0	18	27,0	23112.0604	
10,1	25	18	2,0	18	33,0	23112.0605	
10,5	12	18	2,0	18	15,0	23112.0606	
10,5	20	18	2,0	18	26,0	23112.0607	
10,5	25	18	2,0	18	32,0	23112.0608	
11,0	12	18	2,0	18	14,0	23112.0610	
11,0	20	18	2,0	18	24,0	23112.0611	
11,0	25	18	2,0	18	31,0	23112.0612	
11,1	12	18	2,0	18	14,0	23112.0613	
11,1	20	18	2,0	18	24,0	23112.0614	
11,1	25	18	2,0	18	30,0	23112.0615	
11,5	12	18	2,0	18	13,0	23112.0616	
11,5	20	18	2,0	18	23,0	23112.0617	
11,5	25	18	2,0	18	29,0	23112.0618	
12,0	12	18	2,0	18	13,0	23112.0620	
12,0	20	18	2,0	18	22,0	23112.0621	
12,0	25	18	2,0	18	27,0	23112.0622	
12,1	16	22	2,0	22	32,0	23112.0623	
12,1	28	22	2,0	22	57,0	23112.0624	

d ₁ F7	Rozměry			r	Montážní otvor D H7 [mm]	 [g]	Obj. č.
	l ₁ [mm]	d ₂ n6					
12,1	36	22		2,0	22	74,0	23112.0625
12,5	16	22		2,0	22	31,0	23112.0626
12,5	28	22		2,0	22	66,0	23112.0627
12,5	36	22		2,0	22	69,0	23112.0628
13,0	16	22		2,0	22	30,0	23112.0630
13,0	28	22		2,0	22	53,0	23112.0631
13,0	36	22		2,0	22	69,0	23112.0632
14,0	16	22		2,0	22	27,0	23112.0640
14,0	28	22		2,0	22	49,0	23112.0641
14,0	36	22		2,0	22	63,0	23112.0642
15,0	16	22		2,0	22	24,0	23112.0650
15,0	28	22		2,0	22	44,0	23112.0651
15,0	36	22		2,0	22	56,0	23112.0652
16,0	16	26		2,0	26	45,0	23112.0660
16,0	28	26		2,0	26	71,0	23112.0661
16,0	36	26		2,0	26	92,0	23112.0662
16,1	16	26		2,0	26	40,0	23112.0663
16,1	28	26		2,0	26	71,0	23112.0664
16,1	36	26		2,0	26	91,0	23112.0665
16,5	16	26		2,0	26	39,0	23112.0666
16,5	28	26		2,0	26	68,0	23112.0667
16,5	36	26		2,0	26	88,0	23112.0668
17,0	16	26		2,0	26	37,0	23112.0671
17,0	28	26		2,0	26	65,0	23112.0672
17,0	36	26		2,0	26	84,0	23112.0673
18,0	16	26		2,0	26	33,0	23112.0681
18,0	28	26		2,0	26	59,0	23112.0682
18,0	36	26		2,0	26	76,0	23112.0683
19,0	20	30		3,0	30	64,0	23112.0691
19,0	36	30		3,0	30	117,0	23112.0692
19,0	45	30		3,0	30	147,0	23112.0693
20,0	20	30		3,0	30	59,0	23112.0701
20,0	36	30		3,0	30	108,0	23112.0702
20,0	45	30		3,0	30	136,0	23112.0703
20,1	20	30		3,0	30	59,0	23112.0704
20,1	36	30		3,0	30	108,0	23112.0705
20,1	45	30		3,0	30	135,0	23112.0706
22,0	20	30		3,0	30	49,0	23112.0721
22,0	36	30		3,0	30	90,0	23112.0722
22,0	45	30		3,0	30	113,0	23112.0723
25,0	20	35		3,0	35	71,0	23112.0751
25,0	36	35		3,0	35	130,0	23112.0752
25,0	45	35		3,0	35	163,0	23112.0753
30,0	25	42		3,0	42	129,0	23112.0801
30,0	45	42		3,0	42	235,0	23112.0802
30,0	56	42		3,0	42	293,0	23112.0803

Shoda

Vyhovuje RoHS

Obsahuje olovo - vyhovuje dle výjimek 6a / 6b / 6c

Obsahuje látky SVHC >0,1% hm.

Obsahuje olovo - seznam SVHC [REACH] k 27.06.2024.

Obsahuje látky Proposition 65



Olovo může při výskytu způsobit rakovinu a reprodukční poškození.

<https://www.P65Warnings.ca.gov/>

Bez konfliktních minerálů

Tento produkt neobsahuje žádné látky označené jako "konfliktní minerály" jako je tantal, cín, zlato nebo wolfram z Demokratické republiky Kongo nebo sousedních zemí.