

## Pouzdra • pro upínací čep, k nalisování EH 23111.



### Popis produktu

Tato pouzdra pro upínací čepy jsou montována do protikusu.

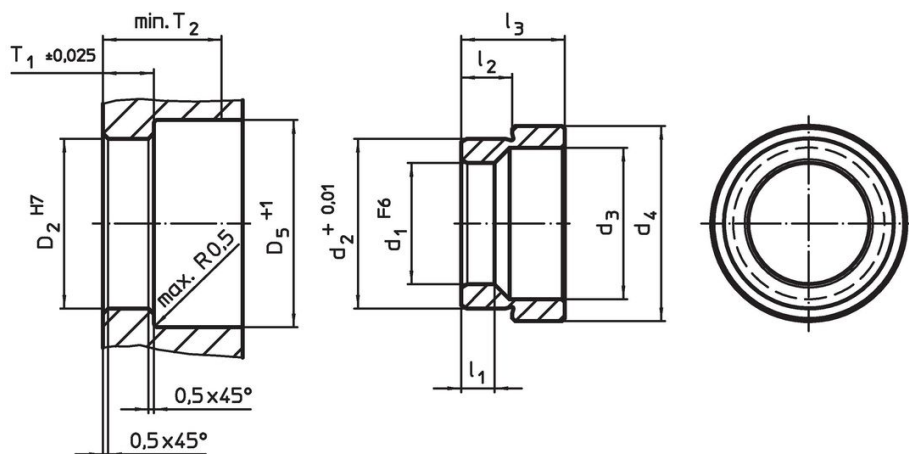
### Materiál

- Cementační ocel, tvrzená, bryňovaná
- Nerez 1.4112, tvrzená

### Montáž

Pouzdro pro upínací čep k nalisování se lehkým tlakem vtlačí do pracovního stolu stroje nebo do základové desky.

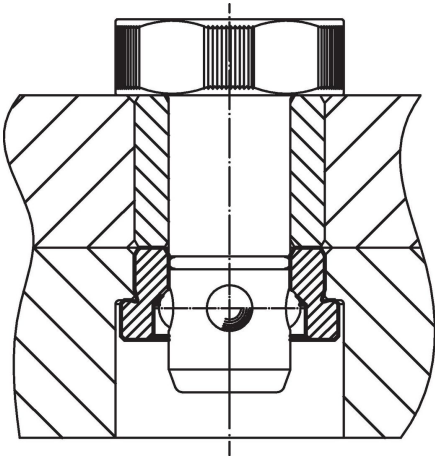
### Výkres s rozměry



### Informace pro objednání

| d <sub>1</sub>         | d <sub>2</sub> | d <sub>3</sub> | Rozměry        |                |                | Montážní otvor |                |                |                | [g]  | Obj. č. |                |
|------------------------|----------------|----------------|----------------|----------------|----------------|----------------|----------------|----------------|----------------|------|---------|----------------|
|                        |                |                | d <sub>4</sub> | l <sub>1</sub> | l <sub>2</sub> | l <sub>3</sub> | D <sub>2</sub> | D <sub>5</sub> | T <sub>1</sub> |      |         | T <sub>2</sub> |
| F6                     | +0,01          |                | [mm]           |                |                |                | H7             | +1             | ±0,02          | min. |         |                |
| <b>Cementační ocel</b> |                |                |                |                |                |                |                |                |                |      |         |                |
| 16                     | 22,03          | 20             | 28,6           | 5,25           | 6,90           | 12,1           | 22             | 31             | 7,25           | 22   | 22      | 23111.0762     |
| 20                     | 28,03          | 25             | 32,2           | 5,25           | 8,42           | 17,1           | 28             | 34             | 8,75           | 22   | 39      | 23111.0764     |
| 25                     | 35,03          | 31             | 40,2           | 5,25           | 10,22          | 21,0           | 35             | 42             | 10,55          | 28   | 79      | 23111.0766     |
| 30                     | 42,03          | 37             | 48,2           | 5,25           | 10,63          | 21,8           | 42             | 50             | 10,95          | 28   | 118     | 23111.0768     |
| <b>Nerez</b>           |                |                |                |                |                |                |                |                |                |      |         |                |
| 16                     | 22,03          | 20             | 28,6           | 5,25           | 6,90           | 12,1           | 22             | 31             | 7,25           | 22   | 22      | 23111.0862     |
| 20                     | 28,03          | 25             | 32,2           | 5,25           | 8,42           | 17,1           | 28             | 34             | 8,75           | 22   | 39      | 23111.0864     |
| 25                     | 35,03          | 31             | 40,2           | 5,25           | 10,22          | 21,0           | 35             | 42             | 10,55          | 28   | 79      | 23111.0866     |
| 30                     | 42,03          | 37             | 48,2           | 5,25           | 10,63          | 21,8           | 42             | 50             | 10,95          | 28   | 118     | 23111.0868     |

## Příklad použití



## Shoda

### Vyhovuje RoHS

V souladu se směrnicí 2011/65/EU a směrnicí 2015/863.

### Neobsahuje látky SVHC

Žádné látky SVHC s obsahem vyšším než 0,1% hm. - seznam SVHC k 23.01.2024.

### Neobsahuje látky Proposition 65

Neobsahuje látky Proposition 65.  
<https://www.P65Warnings.ca.gov/>

### Bez konfliktních minerálů

Tento produkt neobsahuje žádné látky označené jako "konfliktní minerály" jako je tantal, cín, zlato nebo wolfram z Demokratické republiky Kongo nebo sousedních zemí.