

Prodlužovací matice • (výška 3 d)

EH 23090.



Popis produktu

Prodlužovací matice jsou ve srovnání se šestihrannou maticí dle DIN 6330 prodloužené a jsou vhodné zejména jako spojovací kusy pro závrtné šrouby.

Materiál

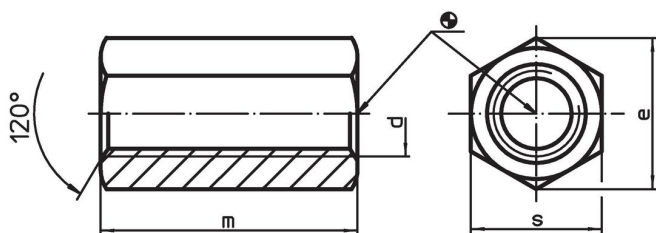
- Zušlechťená ocel, pevnost 10, fosfátovaná

Další informace

Odkazy

Utahovací momenty a pevnosti viz. příloha -
Technická data -

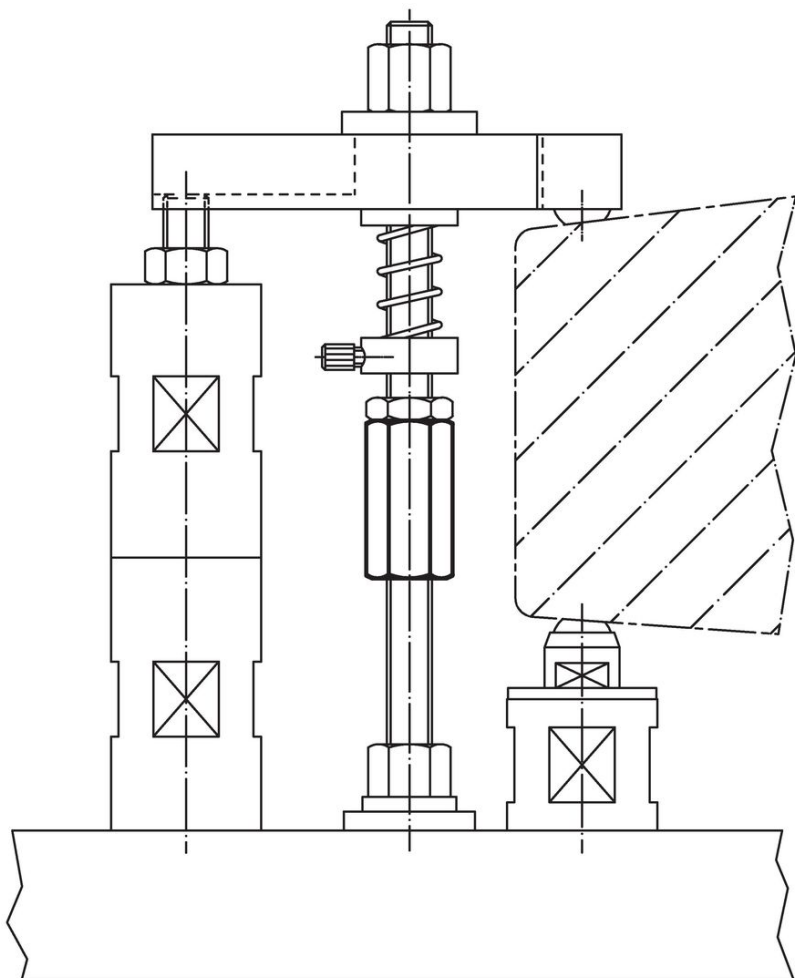
Výkres s rozměry



Informace pro objednání

d	Rozměry			[g]	Obj. č.
	e	m	s		
		[mm]			
M 6	11,5	18	10	8,7	23090.0006
M 8	15,0	24	13	19,0	23090.0008
M10	18,5	30	16	35,0	23090.0010
M12	20,8	36	18	50,0	23090.0012
M14	24,2	42	21	79,0	23090.0014
M16	27,7	48	24	119,0	23090.0016
M20	34,6	60	30	228,0	23090.0020
M24	41,6	72	36	403,0	23090.0024
M30	53,1	90	46	819,0	23090.0030
M36	63,5	108	55	1386,0	23090.0036

Příklad použití



Shoda

Pro podrobné informace o shodě vyberte, prosím, požadované číslo výrobku.