

## Šestihranné matice výkyvné EH 23080.



### Popis produktu

Touto kombinací šestihranné matice a kuželové pánve lze vyrovnávat nerovnoběžné upínací plochy.

Šestihranná matice výkyvná se skládá z šestihranné matice a kuželové pánve, které jsou spojené, a mají tyto výhody:

- funkčnost, spolehlivost,
- zajištění proti ztrátě,
- rychlá a efektivní montáž,
- jednodušší skladování,
- rozsah naklopení max. 3°.

### Materiál

#### Kuželová pánev

- Zušlechtěná ocel, kalená, bryňovaná

#### Matice

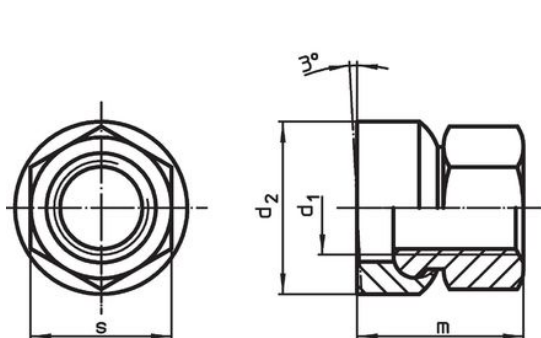
- Zušlechtěná ocel, kalená, bryňovaná

### Další informace

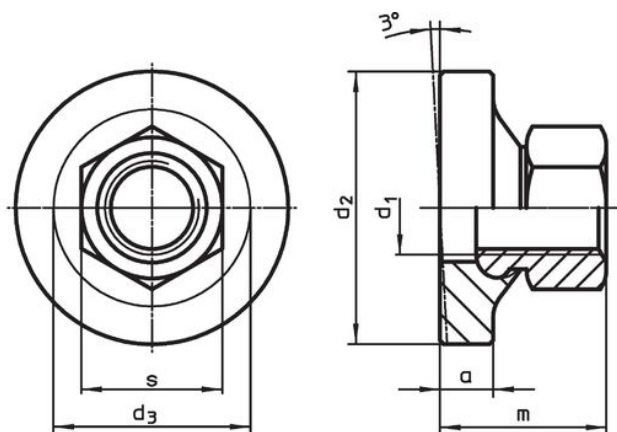
#### Odkazy

Utahovací momenty a pevnosti viz. příloha - Technická data -

### Výkres s rozměry




Obr. 1



Obr. 2

### Informace pro objednání

d <sub>1</sub>	a	Rozměry		d <sub>3</sub>	m	s		Obj. č.
		d <sub>2</sub>			~	[mm]	[g]	
[mm]								
<b>s malou dosedací plochou – obrázek 1</b>								
M 8	–	17	–	–	14,0	13	13	23080.0508
M10	–	21	–	–	17,5	16	24	23080.0510
M12	–	24	–	–	21,5	18	37	23080.0512
M16	–	30	–	–	28,0	24	73	23080.0516
M20	–	36	–	–	35,0	30	141	23080.0520
M24	–	44	–	–	42,5	36	259	23080.0524
M30	–	55	–	–	56,0	46	544	23080.0530
<b>s velkou dosedací plochou – obrázek 2</b>								
M 8	4,0	24	–	17,8	14,0	13	20	23080.0608
M10	5,5	30	–	21,2	17,5	16	39	23080.0610
M12	7,0	36	–	25,2	21,5	18	68	23080.0612
M16	8,0	44	–	30,9	28,0	24	124	23080.0616
M20	9,5	50	–	39,9	35,0	30	213	23080.0620
M24	11,0	60	–	49,6	42,5	36	378	23080.0624
M30	14,0	68	–	61,3	56,0	46	691	23080.0630

Příklad použití



Shoda

Pro podrobné informace o shodě vyberte, prosím, požadované číslo výrobku.