

Matice pro T-drážku • DIN 508, rohling EH 23010.



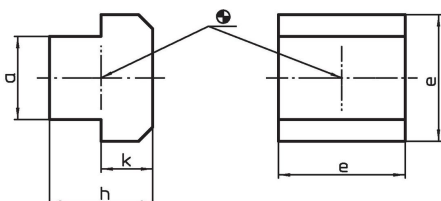
Popis produktu

Tyto matice pro T-drážku (drážkové matice), rohling jsou vyrobeny dle DIN 508. Sortiment je rozšířen o další rozměry, které nejsou obsaženy v normě DIN.

Materiál

- Zušlechťená ocel, čistá
- Nerez 1.4301

Výkres s rozměry



Informace pro objednání

Velikost T-drážky [mm]	Rozměry				[g]	Obj. č.
	a	e [mm]	h	k		
Zušlechťená ocel						
6	5,6	10	8	4	4,4	23010.0060
8	7,6	13	10	6	10,0	23010.0080
10	9,6	15	12	6	17,0	23010.0100
12	11,6	18	14	7	27,0	23010.0120
14	13,6	22	16	8	46,0	23010.0140
16	15,6	25	18	9	68,0	23010.0160 ¹⁾
18	17,6	28	20	10	95,0	23010.0180
20	19,6	32	24	12	149,0	23010.0200 ¹⁾
22	21,6	35	28	14	210,0	23010.0220
24	23,6	40	32	16	300,0	23010.0240 ¹⁾
28	27,6	44	36	18	430,0	23010.0280
32	31,5	50	40	20	580,0	23010.0320 ¹⁾
36	35,5	54	44	22	800,0	23010.0360
42	41,5	65	52	26	1250,0	23010.0420
48	47,5	75	60	30	1900,0	23010.0480
54	53,4	85	70	34	3141,0	23010.0540
Nerez						
8	7,6	13	10	6	10,0	23010.0720
10	9,6	15	12	6	17,0	23010.0730
12	11,6	18	14	7	27,0	23010.0740
14	13,6	22	16	8	46,0	23010.0750
16	15,6	25	18	9	68,0	23010.0760 ¹⁾
18	17,6	28	20	10	95,0	23010.0780

¹⁾ Rozměry nejsou obsaženy v normě DIN.

Shoda

Vyhovuje RoHS

V souladu se směrnicí 2011/65/EU a směrnicí 2015/863.

Neobsahuje látky SVHC

Žádné látky SVHC s obsahem vyšším než 0,1% hm. - seznam SVHC k 23.01.2024.

Neobsahuje látky Proposition 65

Neobsahuje látky Proposition 65.

<https://www.P65Warnings.ca.gov/>

Bez konfliktních minerálů

Tento produkt neobsahuje žádné látky označené jako "konfliktní minerály" jako je tantal, cín, zlato nebo wolfram z Demokratické republiky Kongo nebo sousedních zemí.