

Expander® ucpávky • tělo a kulička z nerezí EH 22880.



Popis produktu

Ucpávky Expander® jsou určeny ke spolehlivému, rychlému a levnému uzavření otvoru u kapalinových systémů, např. u hydraulických rozvaděčů přípravků. Montují se nalisováním do otvoru pomocí předepsaného nářadí.

Věnujte pozornost technickým pokynům k těmto produktovým stránkám.

Materiál

Pouzdro
• Nerez 1.4305

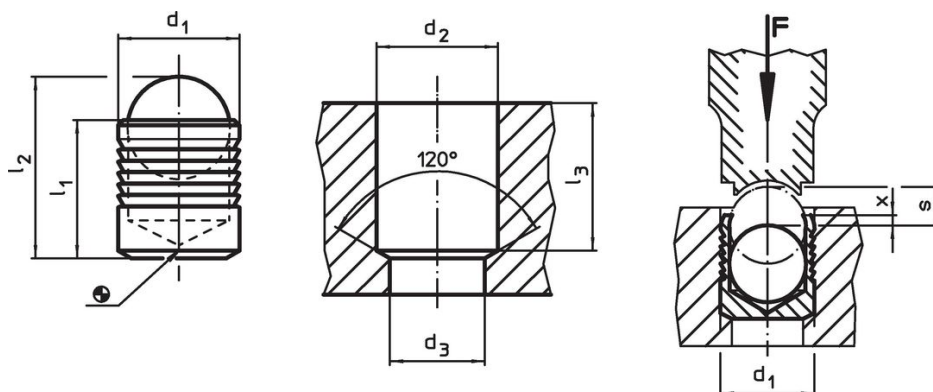
Koule
• Nerez 1.4301

Další informace

Další produkty

- Expander® ucpávky, tělo z oceli
- Expander® ucpávky, tělo z nerezí
- Nářadí, pro Expander® ucpávky

Výkres s rozměry



Informace pro objednání

| d ₁ | l ₁ | l ₂ | Rozměry | | | | | s | [g] | Obj. č. |
|--------------------------------|----------------|----------------|------------------------|------------------------|------------------------|-----------|------|------|------------|---------|
| | | | d ₂ +0,1 | d ₃ max. | l ₃ min. | x ±0,2 | | | | |
| [mm] | | | | | | | | | | |
| tělo a kulička z nerezí | | | | | | | | | | |
| 3 | 3,6 | 4,55 | 3 | 2,2 | 3,4 | 0,4 | 1,20 | 0,2 | 22880.0083 | |
| 4 | 4,0 | 5,10 | 4 | 3,3 | 3,8 | 0,2 | 1,50 | 0,3 | 22880.0084 | |
| 5 | 5,5 | 7,05 | 5 | 4,3 | 5,3 | 0,4 | 2,00 | 0,7 | 22880.0085 | |
| 6 | 6,5 | 8,60 | 6 | 5,3 | 6,3 | 0,4 | 2,50 | 1,2 | 22880.0086 | |
| 7 | 7,5 | 10,05 | 7 | 6,4 | 7,3 | 0,4 | 3,00 | 1,9 | 22880.0087 | |
| 8 | 8,5 | 11,60 | 8 | 7,4 | 8,3 | 0,3 | 3,50 | 2,9 | 22880.0088 | |
| 9 | 10,0 | 13,50 | 9 | 8,4 | 9,8 | 0,4 | 4,00 | 4,0 | 22880.0089 | |
| 10 | 11,0 | 15,05 | 10 | 9,4 | 10,8 | 0,4 | 4,50 | 5,5 | 22880.0090 | |
| 12 | 13,0 | 17,80 | 12 | 10,6 | 12,8 | 0,4 | 5,50 | 9,4 | 22880.0092 | |
| 14 | 15,0 | 20,45 | 14 | 12,7 | 14,5 | 0,4 | 6,35 | 14,8 | 22880.0094 | |

Příklad použití

| Provozní a zkušební tlaky pro Expander® ucpávky, tělo z nerezí 1.4305 | | | | | | | |
|---|-----------------------|-----------------|-------------------|--------------------|-------------------|--------------------|---------------------|
| Materiál vestavby | ETG-100 AISI 1144 | C15Pb 1.0403 | GG-25 DIN 1691 | GGG-50 DIN 1693 | AlCuMg2 3.1354 | AlMgSiPb 3.0615 | G-AISI7Mg 3.2371 |
| d ₁ 3-10 mm | Provozní tlak p [bar] | | | | | | |
| | 450 | 450 | 450 | 450 | 450 | 380 | 380 |
| | pTest [bar] | | | | | | |
| | 1400 | 1400 | 1400 | 1400 | 1400 | 1200 | 1200 |
| d ₁ 12-22 mm | Provozní tlak p [bar] | | | | | | |
| | 350 | 350 | 350 | 350 | 350 | 280 | 280 |
| | pTest [bar] | | | | | | |
| | 1150 | 1150 | 1150 | 1150 | 1150 | 900 | 900 |

Shoda

Vyhovuje RoHS

V souladu se směrnicí 2011/65/EU a směrnicí 2015/863.

Neobsahuje látky SVHC

Žádné látky SVHC s obsahem vyšším než 0,1% hm. - seznam SVHC k 27.06.2024.

Neobsahuje látky Proposition 65

Neobsahuje látky Proposition 65.

<https://www.P65Warnings.ca.gov/>

Bez konfliktních minerálů

Tento produkt neobsahuje žádné látky označené jako "konfliktní minerály" jako je tantal, cín, zlato nebo wolfram z Demokratické republiky Kongo nebo sousedních zemí.