

Senzory polohy · výkyvné, pneumatické EH 22800.



Popis produktu

Používá se při stavbě přípravků jako kontrola usazení surových obrobků. Odpovídající přesnost při provozním tlaku 2,5 bar je konstantní: 0,005 mm. Kontrola systému spočívá v uzavření vzduchového otvoru polotovarem a znázornění výsledku na kontrolní jednotce (Obj.č. 22800.0701).

Materiál

Těsnění

- PVC

Montážní lišta

- Ocel, bryněrovaná

Koule

- Ložisková ocel, tvrzená

Tělo

- Zušlechtěná ocel, kalená, fosfátovaná

Přívod vzduchu

- Mosaz

Další informace

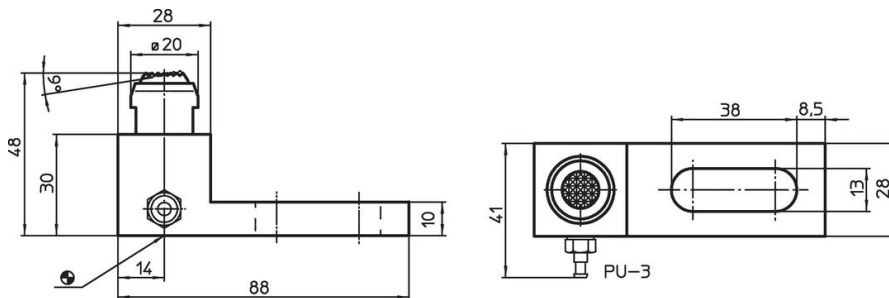
Poznámky

Bližší informace dle poptávky.


Další produkty

- Kontrolní jednotky, pro senzory polohy, pneumatické

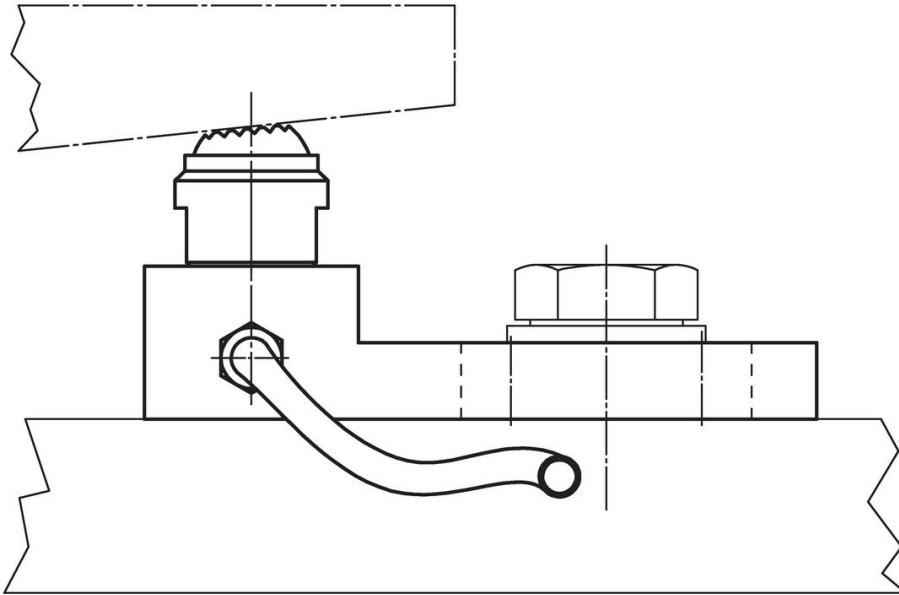
Výkres s rozměry



Informace pro objednání

Zatížitelnost při statickém zatížení max. [kN]	 [g]	Obj. č.
s montážní lištou		
15	321	22800.0410

Příklad použití



Shoda

Vyhovuje RoHS

V souladu se směrnicí 2011/65/EU a směrnicí 2015/863.

Neobsahuje látky SVHC

Žádné látky SVHC s obsahem vyšším než 0,1% hm. - seznam SVHC k 27.06.2024.

Neobsahuje látky Proposition 65

Neobsahuje látky Proposition 65.

<https://www.P65Warnings.ca.gov/>

Bez konfliktních minerálů

Tento produkt neobsahuje žádné látky označené jako "konfliktní minerály" jako je tantal, cín, zlato nebo wolfram z Demokratické republiky Kongo nebo sousedních zemí.