

Senzory polohy · pneumatický EH 22800.



Popis produktu

Používá se při stavbě přípravků jako kontrolní poziční prvek pro předobrobené díly. Odpovídající přesnost je mezi 0,015 - 0,075 mm podle plochy obrobku. Kontrola usazení obrobku spočívá v uzavření vzduchového otvoru obrobkem a to je signalizované na kontrolní jednotce.

Materiál

Podpěry

- Nástrojová ocel, tvrzená, broušená

Těsnění

- PVC

Šroub

- Ocel, zinkovaná, pevnost 4.8 (ISO 1207)

Přívod vzduchu

- Mosaz

Další informace

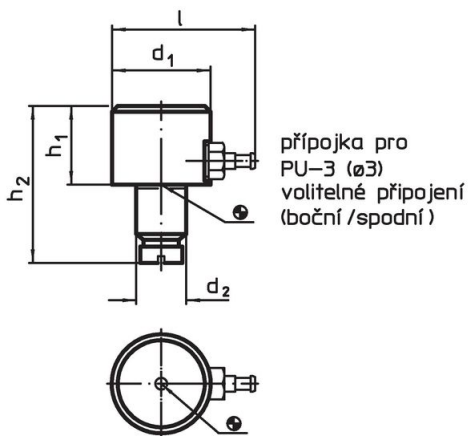
Poznámky

Bližší informace dle poptávky.

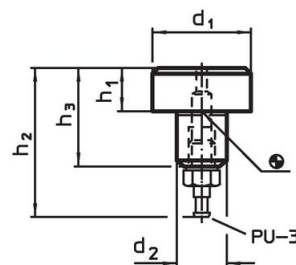
Další produkty

- Kontrolní jednotky, pro senzory polohy, pneumatické

Výkres s rozměry



Obr. 1

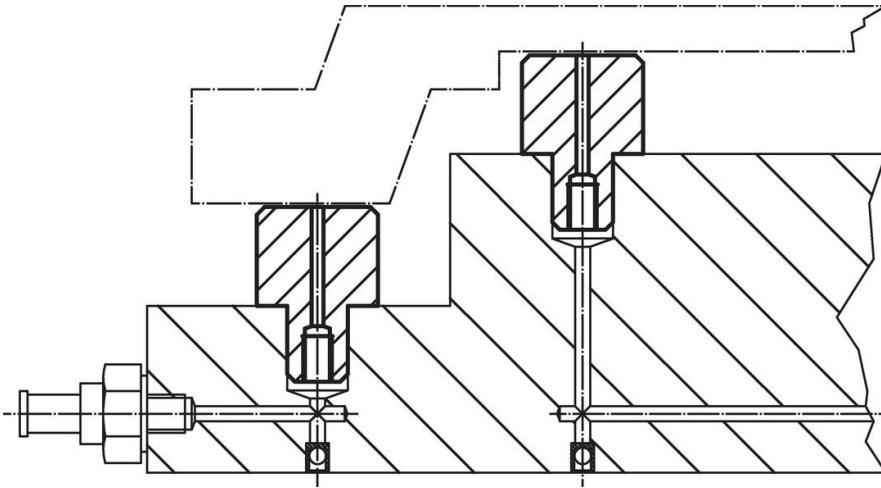


Obr. 2

Informace pro objednání

d ₁	h ₁ h ₉	d ₂ n ₆	Rozměry			l	[g]	Obj. č.
			h ₂	h ₃	[mm]			
připojení spodní/boční – obrázek 1								
16	13	8	27,0	–	28,0	24	22800.0010	
25	20	12	39,0	–	36,5	93	22800.0020	
připojení spodní – obrázek 2								
16	5	8	28,5	15	–	12	22800.0100	

Příklad použití



Shoda

Pro podrobné informace o shodě vyberte, prosím, požadované číslo výrobku.