

## Vyomezovací kroužky

EH 22750.



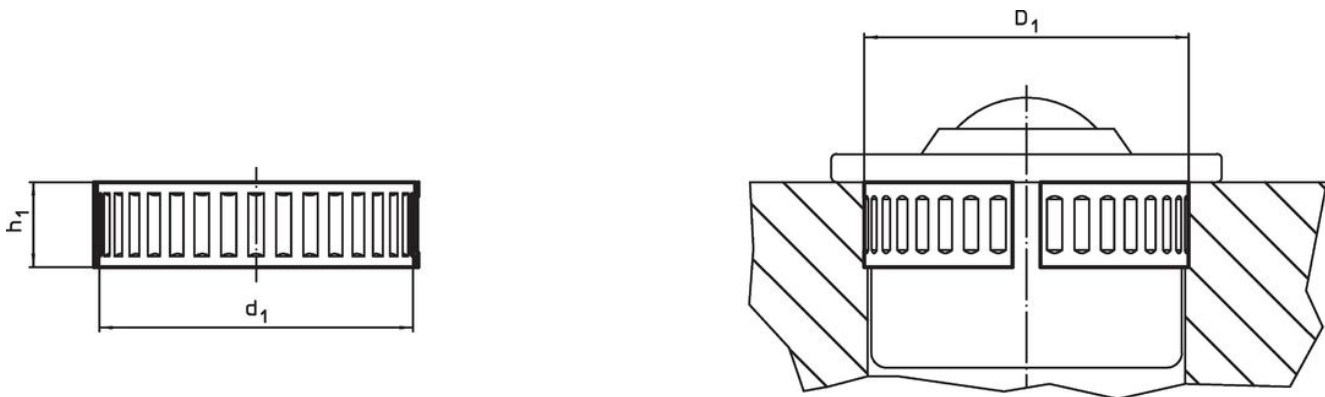
### Popis produktu

Díky použití vymezení kroužku (pro kuličkové rolny lisované z plechu) je možný větší rozsah tolerančního pole mezi rolnou a dírou.

### Materiál

- Ocel pro pružné pásy

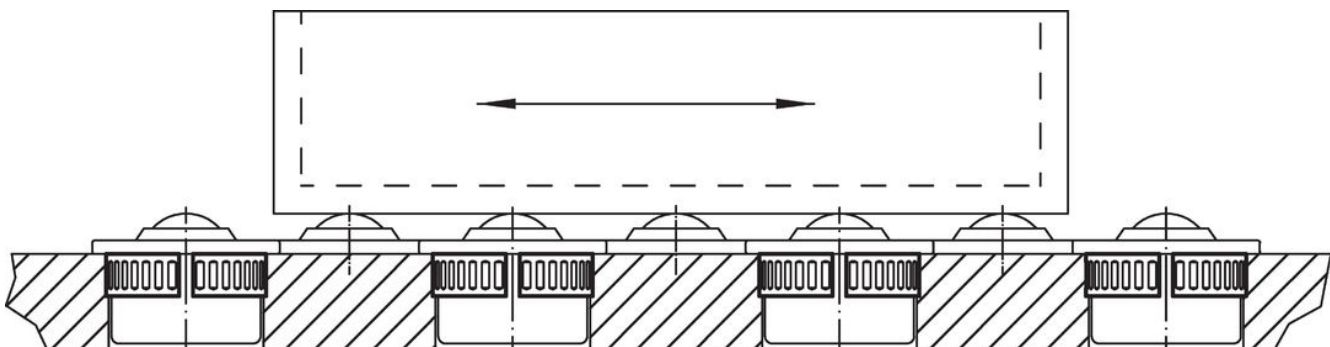
### Výkres s rozměry



### Informace pro objednání

d <sub>1</sub>	Rozměry		Montážní otvor D <sub>1</sub>	[g]	Obj. č.
	[mm]	h <sub>1</sub> +0,2			
12,6		6,1	13,87+0,15	0,4	22750.0060
18,0		6,1	19,70+0,20	0,9	22750.0062
24,0		7,1	25,70+0,20	1,4	22750.0064
36,0		12,1	37,70+0,20	4,3	22750.0068
45,0		12,1	46,70+0,20	5,3	22750.0072
62,0		15,1	64,10+0,30	12,0	22750.0076

### Příklad použití



## Shoda

### Vyhovuje RoHS

V souladu se směrnicí 2011/65/EU a směrnicí 2015/863.

### Neobsahuje látky SVHC

Žádné látky SVHC s obsahem vyšším než 0,1% hm. - seznam SVHC k 27.06.2024.

### Neobsahuje látky Proposition 65

Neobsahuje látky Proposition 65.

<https://www.P65Warnings.ca.gov/>

### Bez konfliktních minerálů

Tento produkt neobsahuje žádné látky označené jako "konfliktní minerály" jako je tantal, cín, zlato nebo wolfram z Demokratické republiky Kongo nebo sousedních zemí.