

Opěrky výkyvné • nastavitelné

EH 22740.



Popis produktu

Opěrky výkyvné lze použít pro vestavbu do upínacích elementů jako dorazy, podpěry nebo opěrné patky.

Materiál

Koule

- Ložisková ocel, tvrzená, čistá
- Nerez 1.3541, niklovaná

Tělo

- Zušlechtěná ocel, kalená, fosfátovaná
- Nerez 1.4057, zušlechtěná

Matice

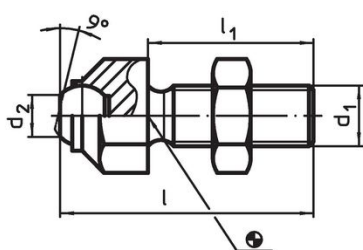
- Ocel, bryněrovaná (ISO 4035)
- Nerez

Další informace

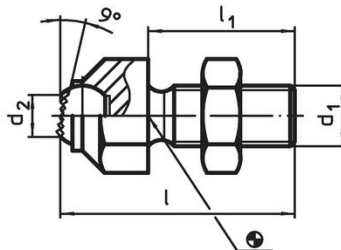
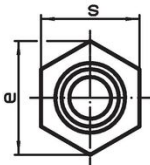
Poznámky

Kulička zajištěná proti přetočení.
Hodnoty zatížitelnosti platí také pro provedení z nerez.
Nestandardní provedení dle poptávky.

Výkres s rozměry



Obr. 1

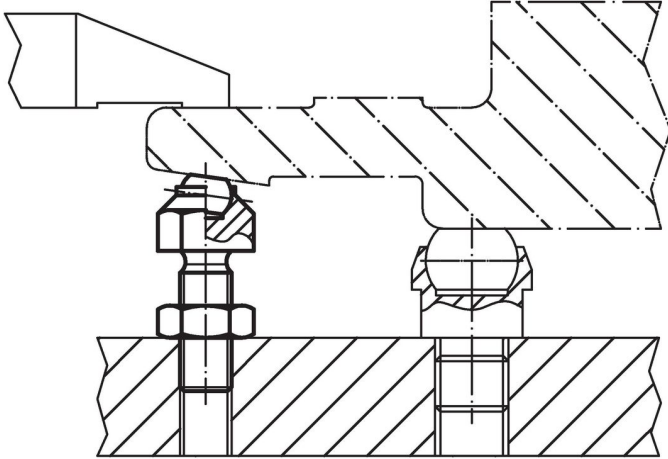


Obr. 2

Informace pro objednání

d ₁	l	Rozměry			e	Průměr kuličky	Zatížitelnost při statickém zatížení max. [kN]	Utahovací moment max. [Nm]	Obj. č.
		l ₁	d ₂	[mm]					
s kuličkou s ploškou, dosedací plocha hladká – obrázek 1, Zušlechtěná ocel									
M 8	36,6	25	5,8	14,5	8,5	8	25	20	22740.0013
M10	45,7	30	8,6	19,0	12,0	8	46	44	22740.0016
M12	50,7	35	8,6	19,0	12,0	15	82	57	22740.0017
M16	60,7	40	10,5	27,0	16,0	25	206	131	22740.0024
M20	77,3	50	20,0	33,0	25,0	90	407	277	22740.0030
M24	100,0	70	20,0	40,0	25,0	90	698	471	22740.0036
M30 x 1,5	100,0	65	34,6	51,0	40,0	165	1355	975	22740.0046
s kuličkou s ploškou, dosedací plocha hladká – obrázek 1, Nerez									
M 8	36,6	25	5,8	14,5	8,5	8	25	20	22740.0113
M10	45,7	30	8,6	19,0	12,0	8	46	44	22740.0116
M12	50,7	35	8,6	19,0	12,0	15	82	57	22740.0117
M16	60,7	40	10,5	27,0	16,0	25	206	131	22740.0124
M20	77,3	50	20,0	33,0	25,0	90	407	277	22740.0130
M24	100,0	70	20,0	40,0	25,0	90	698	471	22740.0136
M30 x 1,5	100,0	65	34,6	51,0	40,0	165	1355	975	22740.0146
s kuličkou s ploškou, dosedací plocha rýhovaná – obrázek 2, Zušlechtěná ocel									
M 8	36,6	25	5,8	14,5	8,5	8	25	20	22740.0313
M10	45,7	30	8,6	19,0	12,0	8	46	44	22740.0316
M12	50,7	35	8,6	19,0	12,0	15	82	56	22740.0317
M16	60,7	40	10,5	27,0	16,0	25	206	130	22740.0324
M20	77,3	50	20,0	33,0	25,0	90	407	276	22740.0330
M24	100,0	70	20,0	40,0	25,0	90	698	472	22740.0336
M30 x 1,5	100,0	65	34,6	51,0	40,0	165	1355	920	22740.0346

Příklad použití



Shoda

Vyhovuje RoHS

V souladu se směrnicí 2011/65/EU a směrnicí 2015/863.

Neobsahuje látky SVHC

Žádné látky SVHC s obsahem vyšším než 0,1% hm. - seznam SVHC k 27.06.2024.

Neobsahuje látky Proposition 65

Neobsahuje látky Proposition 65.
<https://www.P65Warnings.ca.gov/>

Bez konfliktních minerálů

Tento produkt neobsahuje žádné látky označené jako "konfliktní minerály" jako je tantal, cín, zlato nebo wolfram z Demokratické republiky Kongo nebo sousedních zemí.