

Opěrky výkyvné EH 22730.



Popis produktu

Opěrky výkyvné lze použít pro vestavbu do upínacích elementů jako dorazy, podpěry nebo opěrné patky.

Materiál

Koule

- Ložisková ocel, tvrzená, čistá
- Nerez 1.3541, niklovaná

Tělo

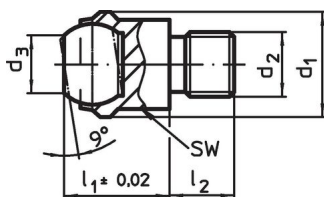
- Zušlechtěná ocel, kalená, fosfátovaná
- Nerez 1.4057, zušlechtěná

Další informace

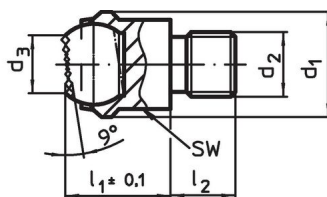
Poznámky

Kulička zajištěná proti přetočení.
Hodnoty zatížitelnosti platí také pro provedení z nerezí.

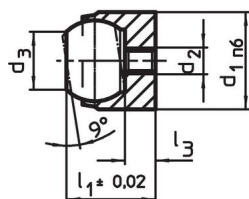
Výkres s rozměry



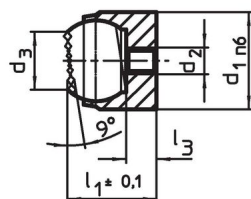
Obr. 1



Obr. 2



Obr. 3



Obr. 4

Informace pro objednání

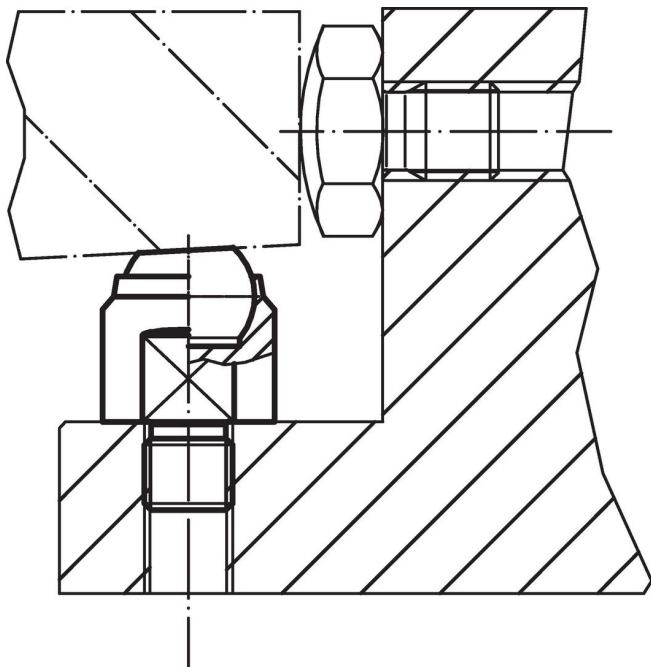
d ₁	d ₂	d ₃	Rozměry			Průměr kuličky	Montážní otvor		SW	Zatížitelnost při statickém zatížení max. [kN]	Utahovací moment max. [Nm]	[g]	Obj. č.
			l ₁	l ₂ -0,5	l ₃ max.		Ø H7	Hloubka min. [mm]					
s vnějším závitem, kulička s ploškou, dosedací plocha hladká – obrázek 1, Zušlechtěná ocel													
13	M 6	7,2	13	8	–	10	–	–	11	10	10,0	12,0	22730.0012
13	M 8	7,2	13	8	–	10	–	–	11	10	25,0	13,0	22730.0013
20	M 8	10,5	18	10	–	16	–	–	17	25	25,0	39,0	22730.0018
20	M10	10,5	18	10	–	16	–	–	17	25	46,0	40,0	22730.0019
20	M12	10,5	18	12	–	16	–	–	17	25	82,0	43,0	22730.0020
30	M16	20,0	27	16	–	25	–	–	27	90	206,0	151,0	22730.0030
50	M20	34,5	35	20	–	40	–	–	41	165	407,0	489,0	22730.0050
50	M24	34,5	35	24	–	40	–	–	41	165	698,0	518,0	22730.0060
s vnějším závitem, kulička s ploškou, dosedací plocha hladká – obrázek 1, Nerez													
13	M 6	7,2	13	8	–	10	–	–	11	10	10,0	12,0	22730.0112
13	M 8	7,2	13	8	–	10	–	–	11	10	25,0	13,0	22730.0113
20	M 8	10,5	18	10	–	16	–	–	17	25	25,0	39,0	22730.0118
20	M10	10,5	18	10	–	16	–	–	17	25	46,0	40,0	22730.0119
20	M12	10,5	18	12	–	16	–	–	17	25	82,0	43,0	22730.0120
30	M16	20,0	27	16	–	25	–	–	27	90	206,0	151,0	22730.0130
50	M20	34,5	35	20	–	40	–	–	41	165	407,0	489,0	22730.0150
50	M24	34,5	35	24	–	40	–	–	41	165	698,0	518,0	22730.0160

¹⁾ Platí jen tehdy, je-li dodržena minimální hloubka otvoru.

d ₁	d ₂	Rozměry				Průměr kuličky	Montážní otvor		SW	Zatížitelnost při statickém zatížení max. [kN]	Utahovací moment max. [Nm]	[g]	Obj. č.
		d ₃	l ₁	l ₂ -0,5	l ₃ max.		Ø H7	Hloubka min. [mm]					
s vnějším závitem, kulička s ploškou, dosedací plocha rýhovaná – obrázek 2, Zušlechťená ocel													
13	M 6	7,2	13	8	–	10	–	–	11	10	10,0	12,0	22730.0312
13	M 8	7,2	13	8	–	10	–	–	11	10	25,0	13,0	22730.0313
20	M 8	10,5	18	10	–	16	–	–	17	25	25,0	38,0	22730.0318
20	M10	10,5	18	10	–	16	–	–	17	25	46,0	40,0	22730.0319
20	M12	10,5	18	12	–	16	–	–	17	25	82,0	43,0	22730.0320
30	M16	20,0	27	16	–	25	–	–	27	90	206,0	149,0	22730.0330
50	M20	34,5	35	20	–	40	–	–	41	165	407,0	484,0	22730.0350
50	M24	34,5	35	24	–	40	–	–	41	165	698,0	513,0	22730.0360
s lícovaným uchycením, kulička s ploškou, dosedací plocha hladká – obrázek 3, Zušlechťená ocel													
12 n6	M 3	7,2	11	–	3,2	10	12	6	–	10 ¹⁾	1,3	8,0	22730.0412
18 n6	M 4	10,5	17	–	4,0	16	18	8	–	25 ¹⁾	2,9	29,0	22730.0418
28 n6	M 5	20,0	25	–	5,5	25	28	13	–	90 ¹⁾	6,0	109,0	22730.0428
s lícovaným uchycením, kulička s ploškou, dosedací plocha hladká – obrázek 3, Nerez													
12 n6	M 3	7,2	11	–	3,2	10	12	6	–	10 ¹⁾	1,3	8,0	22730.0452
18 n6	M 4	10,5	17	–	4,0	16	18	8	–	25 ¹⁾	2,9	29,0	22730.0458
28 n6	M 5	20,0	25	–	5,5	25	28	13	–	90 ¹⁾	6,0	109,0	22730.0468
s lícovaným uchycením, kulička s ploškou, dosedací plocha rýhovaná – obrázek 4, Zušlechťená ocel													
12 n6	M 3	7,2	11	–	3,2	10	12	6	–	10 ¹⁾	1,3	7,9	22730.0712
18 n6	M 4	10,5	17	–	4,0	16	18	8	–	25 ¹⁾	2,9	29,0	22730.0718
28 n6	M 5	20,0	25	–	5,5	25	28	13	–	90 ¹⁾	6,0	108,0	22730.0728

¹⁾ Platí jen tehdy, je-li dodržena minimální hloubka otvoru.

Příklad použití



Shoda

Vyhovuje RoHS

V souladu se směrnicí 2011/65/EU a směrnicí 2015/863.

Neobsahuje látky SVHC

Žádné látky SVHC s obsahem vyšším než 0,1% hm. - seznam SVHC k 27.06.2024.

Neobsahuje látky Proposition 65

Neobsahuje látky Proposition 65.

<https://www.P65Warnings.ca.gov/>

Bez konfliktních minerálů

Tento produkt neobsahuje žádné látky označené jako "konfliktní minerály" jako je tantal, cín, zlato nebo wolfram z Demokratické republiky Kongo nebo sousedních zemí.