

Přítláčné šrouby • bez hlavy, s jemným závitem

EH 22720.



Popis produktu

Přítláčné šrouby s kuličkou lze také použít k polohování, sevření, upnutí nebo podepření také nerovnoběžných ploch.

Jemný závit umožňuje přesné nastavení.

Přenesení síly na plochu pomocí pohyblivé kuličky.

Materiál

Koule

- Ložisková ocel, tvrzená
- Nerez, tvrzená

Šroub

- Zušlechtěná ocel, $1200 \pm 100 \text{ N/mm}^2$
- Nerez 1.4305

Další informace

Poznámky

Kulička není zajištěná proti přetočení.
Nestandardní provedení dle poptávky.

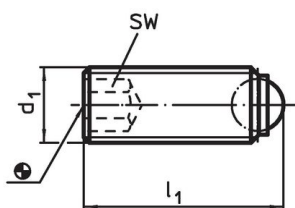
Odkazy

Zajištění závitu dle poptávky, viz. příloha -
Technická data -

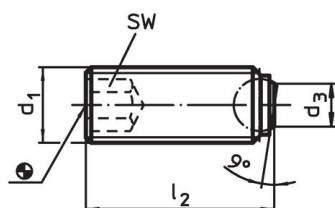
Další produkty

- Přítláčné šrouby, bez hlavy, kulička zajištěná proti přetočení
- Přítláčné šrouby, bez hlavy, plná kulička
- Přítláčné šrouby, bez hlavy, kulička s ploškou

Výkres s rozměry



Obr. 1



Obr. 2

Informace pro objednání

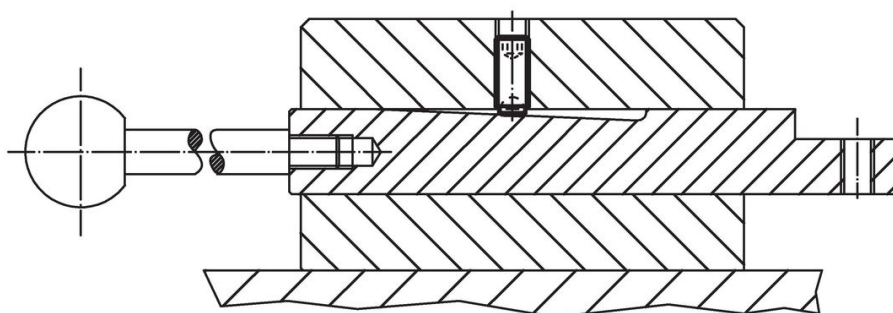
d ₁	Rozměry			Průměr kuličky	SW [mm]	Zatížitelnost při statickém zatížení ¹⁾ max. [kN]	max. [°C]	[g]	Obj. č.
	l ₁	l ₂	d ₃						
plná kulička – obrázek 1, Zušlechtěná ocel									
M4 x 0,35	6,0	–	–	2,5	2,0	3,5	250	0,4	22720.5030
M4 x 0,35	10,0	–	–	2,5	2,0	3,5	250	0,7	22720.5032
M4 x 0,5	6,0	–	–	2,5	2,0	3,5	250	0,3	22720.5040
M4 x 0,5	10,0	–	–	2,5	2,0	3,5	250	0,6	22720.5042
M5 x 0,5	8,0	–	–	3,0	2,5	4,5	250	0,7	22720.5050
M5 x 0,5	12,0	–	–	3,0	2,5	4,5	250	1,2	22720.5052
M6 x 0,5	10,8	–	–	4,0	3,0	9,0	250	1,5	22720.5060
M6 x 0,5	12,8	–	–	4,0	3,0	9,0	250	2,2	22720.5061
M6 x 0,5	16,8	–	–	4,0	3,0	9,0	250	2,7	22720.5062
M6 x 0,5	20,8	–	–	4,0	3,0	9,0	250	3,4	22720.5063
M6 x 0,5	25,8	–	–	4,0	3,0	9,0	250	4,4	22720.5064
M8 x 1	11,2	–	–	5,5	4,0	15,0	250	2,5	22720.5070
M8 x 1	21,2	–	–	5,5	4,0	15,0	250	5,5	22720.5073
plná kulička – obrázek 1, Nerez									
M4 x 0,35	6,0	–	–	2,5	2,0	3,5	250	0,4	22720.6030
M4 x 0,35	10,0	–	–	2,5	2,0	3,5	250	0,7	22720.6032
M4 x 0,5	6,0	–	–	2,5	2,0	3,5	250	0,3	22720.6040
M4 x 0,5	10,0	–	–	2,5	2,0	3,5	250	0,6	22720.6042
M5 x 0,5	8,0	–	–	3,0	2,5	4,5	250	0,7	22720.6050

¹⁾ Údaje o zatížitelnosti neplatí pro provedení z nerezí.

d ₁	Rozměry				SW [mm]	Zatížitelnost při statickém zatížení ¹⁾ max. [kN]	max. [°C]	[g]	Obj. č.
	l ₁	l ₂	d ₃	Průměr kuličky					
[mm]									
M5 x 0,5	12,0	–	–	3,0	2,5	4,5	250	1,2	22720.6052
M6 x 0,5	10,8	–	–	4,0	3,0	9,0	250	1,5	22720.6060
M6 x 0,5	12,8	–	–	4,0	3,0	9,0	250	2,2	22720.6061
M6 x 0,5	16,8	–	–	4,0	3,0	9,0	250	2,7	22720.6062
M6 x 0,5	20,8	–	–	4,0	3,0	9,0	250	3,4	22720.6063
M6 x 0,5	25,8	–	–	4,0	3,0	9,0	250	4,4	22720.6064
M8 x 1	11,2	–	–	5,5	4,0	15,0	250	2,5	22720.6070
M8 x 1	21,2	–	–	5,5	4,0	15,0	250	5,5	22720.6073
kulička s ploškou, dosedací plocha hladká – obrázek 2, Zušlechťená ocel									
M4 x 0,35	–	5,6	1,3	2,5	2,0	3,5	250	0,3	22720.5230
M4 x 0,35	–	9,6	1,3	2,5	2,0	3,5	250	0,7	22720.5232
M4 x 0,5	–	5,6	1,3	2,5	2,0	3,5	250	0,3	22720.5240
M4 x 0,5	–	9,6	1,3	2,5	2,0	3,5	250	0,6	22720.5242
M5 x 0,5	–	7,5	2,2	3,0	2,5	4,5	250	0,7	22720.5250
M5 x 0,5	–	11,5	2,2	3,0	2,5	4,5	250	1,2	22720.5252
M6 x 0,5	–	10,0	3,2	4,0	3,0	9,0	250	1,5	22720.5260
M6 x 0,5	–	12,0	3,2	4,0	3,0	9,0	250	1,8	22720.5261
M6 x 0,5	–	16,0	3,2	4,0	3,0	9,0	250	2,6	22720.5262
M6 x 0,5	–	20,0	3,2	4,0	3,0	9,0	250	3,4	22720.5263
M6 x 0,5	–	25,0	3,2	4,0	3,0	9,0	250	4,4	22720.5264
M8 x 1	–	10,0	4,5	5,5	4,0	15,0	250	2,5	22720.5270
M8 x 1	–	20,0	4,5	5,5	4,0	15,0	250	5,4	22720.5273
kulička s ploškou, dosedací plocha hladká – obrázek 2, Nerez									
M4 x 0,35	–	5,6	1,3	2,5	2,0	3,5	250	0,3	22720.6230
M4 x 0,35	–	9,6	1,3	2,5	2,0	3,5	250	0,7	22720.6232
M4 x 0,5	–	5,6	1,3	2,5	2,0	3,5	250	0,3	22720.6240
M4 x 0,5	–	9,6	1,3	2,5	2,0	3,5	250	0,6	22720.6242
M5 x 0,5	–	7,5	2,2	3,0	2,5	4,5	250	0,7	22720.6250
M5 x 0,5	–	11,5	2,2	3,0	2,5	4,5	250	1,2	22720.6252
M6 x 0,5	–	10,0	3,2	4,0	3,0	9,0	250	1,5	22720.6260
M6 x 0,5	–	12,0	3,2	4,0	3,0	9,0	250	1,8	22720.6261
M6 x 0,5	–	16,0	3,2	4,0	3,0	9,0	250	2,6	22720.6262
M6 x 0,5	–	20,0	3,2	4,0	3,0	9,0	250	3,4	22720.6263
M6 x 0,5	–	25,0	3,2	4,0	3,0	9,0	250	4,4	22720.6264
M8 x 1	–	10,0	4,5	5,5	4,0	15,0	250	2,5	22720.6270
M8 x 1	–	20,0	4,5	5,5	4,0	15,0	250	5,4	22720.6273

¹⁾ Údaje o zatížitelnosti neplatí pro provedení z nerezí.

Příklad použití



Shoda

Pro podrobné informace o shodě vyberte, prosím, požadované číslo výrobku.