

Přítlačné šrouby • bez hlavy, kulička s ploškou

EH 22720.



Popis produktu

Přítlačný šroub s kuličkou z termoplastu je určený pro křehké a na tlak citlivé součásti. Přítlačné šrouby s kuličkou lze také použít k sevření, upnutí nebo podepření nerovnoběžných ploch.

Přenesení síly na plochu pomocí pohyblivé kuličky.

Materiál

Koule

- Ložisková ocel, tvrzená
- Nerez, tvrzená
- Termoplast POM, červený

Šroub

- Zušlechtěná ocel, 1200 ± 100 N/mm²
- Nerez 1.4305

Další informace

Poznámky

Kulička není zajištěná proti přetočení. Nestandardní provedení dle poptávky.

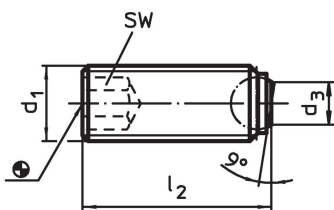
Odkazy

Zajištění závitu dle poptávky, viz. příloha - Technická data -

Další produkty

- Přítlačné šrouby, bez hlavy, kulička zajištěná proti přetočení
- Přítlačné šrouby, bez hlavy, s jemným závitem
- Přítlačné šrouby, bez hlavy, krátké provedení
- Přítlačné šrouby, bez hlavy, kulička s ploškou a hexalobulár



Výkres s rozměry





Informace pro objednání

d ₁	Rozměry		Průměr kuličky	SW	Zatížitelnost při statickém zatížení ¹⁾ max.	min. max.		[g]	Obj. č.
	l ₂	d ₃				[°C]			
[mm]									
dosedací plocha hladká, Zušlechtěná ocel									
M 4	5,6	1,8	2,5	2,0	3,5	-	250	0,3	22720.0542
M 4	7,6	1,8	2,5	2,0	3,5	-	250	0,4	22720.0543
M 4	9,6	1,8	2,5	2,0	3,5	-	250	0,6	22720.0544
M 4	11,6	1,8	2,5	2,0	3,5	-	250	0,7	22720.0545
M 4	15,6	1,8	2,5	2,0	3,5	-	250	1,0	22720.0546
M 5	7,5	2,2	3,0	2,5	4,5	-	250	0,6	22720.0552
M 5	9,5	2,2	3,0	2,5	4,5	-	250	0,9	22720.0553
M 5	11,5	2,2	3,0	2,5	4,5	-	250	1,1	22720.0554
M 5	15,5	2,2	3,0	2,5	4,5	-	250	1,6	22720.0555
M 5	19,5	2,2	3,0	2,5	4,5	-	250	2,0	22720.0556
M 5	24,5	2,2	3,0	2,5	4,5	-	250	2,6	22720.0558
M 6	10,0	3,2	4,0	3,0	9,0	-	250	1,3	22720.0562
M 6	12,0	3,2	4,0	3,0	9,0	-	250	1,6	22720.0563
M 6	16,0	3,2	4,0	3,0	9,0	-	250	2,3	22720.0564
M 6	20,0	3,2	4,0	3,0	9,0	-	250	3,0	22720.0565
M 6	25,0	3,2	4,0	3,0	9,0	-	250	3,8	22720.0566
M 8	10,0	4,5	5,5	4,0	15,0	-	250	2,4	22720.0581
M 8	12,0	4,5	5,5	4,0	15,0	-	250	2,8	22720.0582

¹⁾ Údaje o zatížitelnosti neplatí pro provedení z nerezí (s výjimkou provedení s termoplastovou kuličkou).

d ₁	Rozměry			SW	Zatížitelnost při statickém zatížení ¹⁾ max. [kN]	 min. max. [°C]		 [g]	Obj. č.
	l ₂	d ₃	Průměr kuličky			[mm]	[mm]		
M 8	16,0	4,5	5,5	4,0	15,0	–	250	4,1	22720.0583
M 8	20,0	4,5	5,5	4,0	15,0	–	250	5,1	22720.0584
M 8	25,0	4,5	5,5	4,0	15,0	–	250	6,7	22720.0585
M 8	30,0	4,5	5,5	4,0	15,0	–	250	8,2	22720.0586
M10	12,0	6,0	7,0	5,0	20,0	–	250	4,5	22720.0601
M10	16,0	6,0	7,0	5,0	20,0	–	250	5,9	22720.0602
M10	20,0	6,0	7,0	5,0	20,0	–	250	7,8	22720.0603
M10	25,0	6,0	7,0	5,0	20,0	–	250	10,0	22720.0604
M10	30,0	6,0	7,0	5,0	20,0	–	250	13,0	22720.0605
M10	35,0	6,0	7,0	5,0	20,0	–	250	15,0	22720.0606
M10	40,0	6,0	7,0	5,0	20,0	–	250	18,0	22720.0608
M12	16,0	7,2	8,5	6,0	30,0	–	250	8,8	22720.0621
M12	20,0	7,2	8,5	6,0	30,0	–	250	11,0	22720.0622
M12	25,0	7,2	8,5	6,0	30,0	–	250	14,0	22720.0623
M12	30,0	7,2	8,5	6,0	30,0	–	250	18,0	22720.0624
M12	40,0	7,2	8,5	6,0	30,0	–	250	25,0	22720.0626
M12	50,0	7,2	8,5	6,0	30,0	–	250	32,0	22720.0628
M16	20,0	10,7	12,0	8,0	60,0	–	250	21,0	22720.0661
M16	25,0	10,7	12,0	8,0	60,0	–	250	26,0	22720.0662
M16	35,0	10,7	12,0	8,0	60,0	–	250	40,0	22720.0664
M16	50,0	10,7	12,0	8,0	60,0	–	250	60,0	22720.0666
M20	30,0	13,5	15,0	10,0	90,0	–	250	50,0	22720.0702
M20	40,0	13,5	15,0	10,0	90,0	–	250	71,0	22720.0704
M20	50,0	13,5	15,0	10,0	90,0	–	250	92,0	22720.0705
M20	60,0	13,5	15,0	10,0	90,0	–	250	111,0	22720.0706
M24	35,0	15,8	18,0	12,0	120,0	–	250	85,0	22720.0742
M24	50,0	15,8	18,0	12,0	120,0	–	250	129,0	22720.0744
M24	80,0	15,8	18,0	12,0	120,0	–	250	218,0	22720.0746
dosedací plocha hladká, Nerez									
M 4	5,6	1,8	2,5	2,0	3,5	–	250	0,3	22720.0827
M 4	7,6	1,8	2,5	2,0	3,5	–	250	0,4	22720.0828
M 4	9,6	1,8	2,5	2,0	3,5	–	250	0,6	22720.0829
M 4	11,6	1,8	2,5	2,0	3,5	–	250	0,7	22720.0830
M 4	15,6	1,8	2,5	2,0	3,5	–	250	1,0	22720.0832
M 5	7,5	2,2	3,0	2,5	4,5	–	250	0,6	22720.0833
M 5	9,5	2,2	3,0	2,5	4,5	–	250	0,9	22720.0834
M 5	11,5	2,2	3,0	2,5	4,5	–	250	1,1	22720.0835
M 5	15,5	2,2	3,0	2,5	4,5	–	250	1,6	22720.0836
M 5	19,5	2,2	3,0	2,5	4,5	–	250	2,0	22720.0837
M 5	24,5	2,2	3,0	2,5	4,5	–	250	2,6	22720.0838
M 6	10,0	3,2	4,0	3,0	9,0	–	250	1,3	22720.0840
M 6	12,0	3,2	4,0	3,0	9,0	–	250	1,6	22720.0842
M 6	16,0	3,2	4,0	3,0	9,0	–	250	2,3	22720.0844
M 6	20,0	3,2	4,0	3,0	9,0	–	250	3,0	22720.0845
M 6	25,0	3,2	4,0	3,0	9,0	–	250	3,8	22720.0846
M 8	10,0	4,5	5,5	4,0	15,0	–	250	2,4	22720.0850
M 8	12,0	4,5	5,5	4,0	15,0	–	250	2,8	22720.0852
M 8	16,0	4,5	5,5	4,0	15,0	–	250	4,1	22720.0853
M 8	20,0	4,5	5,5	4,0	15,0	–	250	5,1	22720.0854
M 8	25,0	4,5	5,5	4,0	15,0	–	250	6,7	22720.0855
M 8	30,0	4,5	5,5	4,0	15,0	–	250	8,2	22720.0856
M10	12,0	6,0	7,0	5,0	20,0	–	250	4,5	22720.0860
M10	16,0	6,0	7,0	5,0	20,0	–	250	5,9	22720.0862
M10	20,0	6,0	7,0	5,0	20,0	–	250	7,8	22720.0863
M10	25,0	6,0	7,0	5,0	20,0	–	250	10,0	22720.0864
M10	30,0	6,0	7,0	5,0	20,0	–	250	13,0	22720.0865
M10	35,0	6,0	7,0	5,0	20,0	–	250	15,0	22720.0866
M10	40,0	6,0	7,0	5,0	20,0	–	250	18,0	22720.0868
M12	16,0	7,2	8,5	6,0	30,0	–	250	8,8	22720.0870

¹⁾ Údaje o zatížitelnosti neplatí pro provedení z nerezí (s výjimkou provedení s termoplastovou kuličkou).

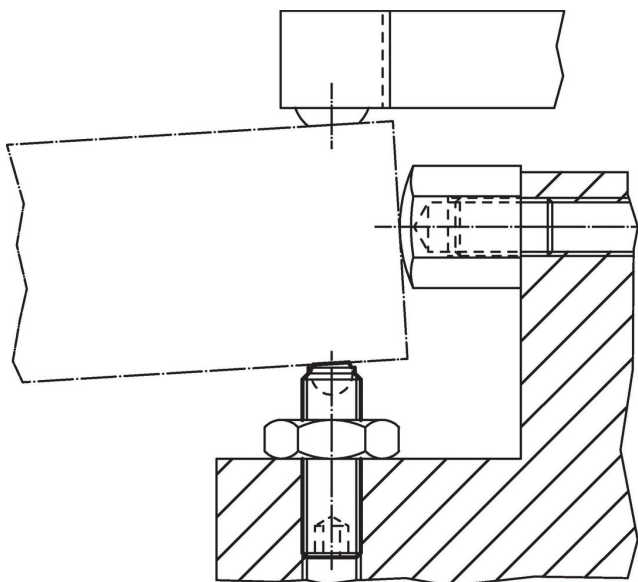
d ₁	Rozměry			Průměr kuličky	SW [mm]	Zatížitelnost při statickém zatížení ¹⁾ max. [kN]	 min. max. [°C]		 [g]	Obj. č.
	l ₂	d ₃	[mm]				min.	max.		
M12	20,0	7,2	8,5	6,0	30,0	-	250	11,0	22720.0872	
M12	25,0	7,2	8,5	6,0	30,0	-	250	14,0	22720.0873	
M12	30,0	7,2	8,5	6,0	30,0	-	250	18,0	22720.0874	
M12	40,0	7,2	8,5	6,0	30,0	-	250	25,0	22720.0876	
M12	50,0	7,2	8,5	6,0	30,0	-	250	32,0	22720.0878	
M16	20,0	10,7	12,0	8,0	60,0	-	250	21,0	22720.0880	
M16	25,0	10,7	12,0	8,0	60,0	-	250	26,0	22720.0882	
M16	35,0	10,7	12,0	8,0	60,0	-	250	40,0	22720.0884	
M16	50,0	10,7	12,0	8,0	60,0	-	250	60,0	22720.0886	
kulička s ploškou z termoplastu, dosedací plocha hladká (zajištěná proti přetočení), Zušlechtněná ocel										
M 4	5,9	1,8	2,5	2,0	0,3	-30	80	0,4	22720.0452	
M 4	7,9	1,8	2,5	2,0	0,3	-30	80	0,3	22720.0453	
M 4	9,9	1,8	2,5	2,0	0,3	-30	80	0,5	22720.0454	
M 4	11,9	1,8	2,5	2,0	0,3	-30	80	0,7	22720.0455	
M 4	15,9	1,8	2,5	2,0	0,3	-30	80	0,9	22720.0456	
M 5	7,8	2,1	3,0	2,5	0,5	-30	80	0,6	22720.0462	
M 5	9,8	2,1	3,0	2,5	0,5	-30	80	0,8	22720.0463	
M 5	11,8	2,1	3,0	2,5	0,5	-30	80	1,0	22720.0464	
M 5	15,8	2,1	3,0	2,5	0,5	-30	80	1,5	22720.0465	
M 5	19,8	2,1	3,0	2,5	0,5	-30	80	1,9	22720.0466	
M 5	24,8	2,1	3,0	2,5	0,5	-30	80	2,5	22720.0467	
M 6	10,3	3,0	4,0	3,0	0,9	-30	80	1,1	22720.0472	
M 6	12,3	3,0	4,0	3,0	0,9	-30	80	1,4	22720.0473	
M 6	16,3	3,0	4,0	3,0	0,9	-30	80	2,1	22720.0474	
M 6	20,3	3,0	4,0	3,0	0,9	-30	80	2,8	22720.0475	
M 6	25,3	3,0	4,0	3,0	0,9	-30	80	3,6	22720.0476	
M 8	10,4	4,2	5,5	4,0	1,5	-30	80	1,9	22720.0482	
M 8	12,4	4,2	5,5	4,0	1,5	-30	80	2,3	22720.0483	
M 8	16,4	4,2	5,5	4,0	1,5	-30	80	3,4	22720.0484	
M 8	20,4	4,2	5,5	4,0	1,5	-30	80	4,6	22720.0485	
M 8	25,4	4,2	5,5	4,0	1,5	-30	80	6,2	22720.0486	
M 8	30,4	4,2	5,5	4,0	1,5	-30	80	7,8	22720.0487	
kulička s ploškou z termoplastu, dosedací plocha hladká (zajištěná proti přetočení), Nerez										
M 4	5,9	1,8	2,5	2,0	0,3	-30	80	0,4	22720.0492	
M 4	7,9	1,8	2,5	2,0	0,3	-30	80	0,3	22720.0493	
M 4	9,9	1,8	2,5	2,0	0,3	-30	80	0,5	22720.0494	
M 4	11,9	1,8	2,5	2,0	0,3	-30	80	0,7	22720.0495	
M 4	15,9	1,8	2,5	2,0	0,3	-30	80	0,9	22720.0496	
M 5	7,8	2,1	3,0	2,5	0,5	-30	80	0,6	22720.0502	
M 5	9,8	2,1	3,0	2,5	0,5	-30	80	0,8	22720.0503	
M 5	11,8	2,1	3,0	2,5	0,5	-30	80	1,0	22720.0504	
M 5	15,8	2,1	3,0	2,5	0,5	-30	80	1,5	22720.0505	
M 5	19,8	2,1	3,0	2,5	0,5	-30	80	1,9	22720.0506	
M 5	24,8	2,1	3,0	2,5	0,5	-30	80	2,5	22720.0507	
M 6	10,3	3,0	4,0	3,0	0,9	-30	80	1,1	22720.0512	
M 6	12,3	3,0	4,0	3,0	0,9	-30	80	1,4	22720.0513	
M 6	16,3	3,0	4,0	3,0	0,9	-30	80	2,1	22720.0514	
M 6	20,3	3,0	4,0	3,0	0,9	-30	80	2,8	22720.0515	
M 6	25,3	3,0	4,0	3,0	0,9	-30	80	3,6	22720.0516	
M 8	10,4	4,2	5,5	4,0	1,5	-30	80	1,9	22720.0522	
M 8	12,4	4,2	5,5	4,0	1,5	-30	80	2,3	22720.0523	
M 8	16,4	4,2	5,5	4,0	1,5	-30	80	3,4	22720.0524	
M 8	20,4	4,2	5,5	4,0	1,5	-30	80	4,6	22720.0525	
M 8	25,4	4,2	5,5	4,0	1,5	-30	80	6,2	22720.0526	
M 8	30,4	4,2	5,5	4,0	1,5	-30	80	7,8	22720.0527	
dosedací plocha rýhovaná, Zušlechtněná ocel										
M 8	10,0	4,5	5,5	4,0	15,0	-	250	2,4	22720.0891	
M 8	12,0	4,5	5,5	4,0	15,0	-	250	2,7	22720.0892	
M 8	16,0	4,5	5,5	4,0	15,0	-	250	3,9	22720.0893	

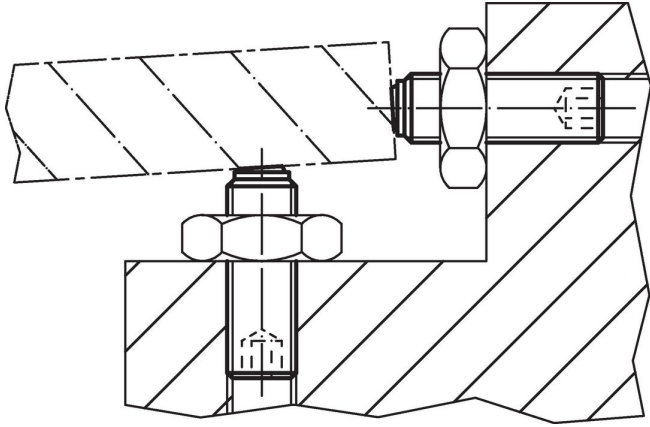
¹⁾ Údaje o zatížitelnosti neplatí pro provedení z nerezí (s výjimkou provedení s termoplastovou kuličkou).

d ₁	Rozměry			SW [mm]	Zatížitelnost při statickém zatížení ¹⁾ max. [kN]	min. — max. [°C]		[g]	Obj. č.
	l ₂	d ₃	Průměr kuličky			[mm]			
M 8	20,0	4,5	5,5	4,0	15,0	–	250	5,1	22720.0894
M 8	25,0	4,5	5,5	4,0	15,0	–	250	6,7	22720.0895
M 8	30,0	4,5	5,5	4,0	15,0	–	250	8,2	22720.0896
M10	12,0	6,0	7,0	5,0	20,0	–	250	4,5	22720.0901
M10	16,0	6,0	7,0	5,0	20,0	–	250	5,8	22720.0902
M10	20,0	6,0	7,0	5,0	20,0	–	250	7,7	22720.0903
M10	25,0	6,0	7,0	5,0	20,0	–	250	10,0	22720.0904
M10	30,0	6,0	7,0	5,0	20,0	–	250	13,0	22720.0905
M10	35,0	6,0	7,0	5,0	20,0	–	250	15,0	22720.0906
M10	40,0	6,0	7,0	5,0	20,0	–	250	17,0	22720.0908
M12	16,0	7,2	8,5	6,0	30,0	–	250	8,8	22720.0921
M12	20,0	7,2	8,5	6,0	30,0	–	250	10,0	22720.0922
M12	25,0	7,2	8,5	6,0	30,0	–	250	14,0	22720.0923
M12	30,0	7,2	8,5	6,0	30,0	–	250	18,0	22720.0924
M12	40,0	7,2	8,5	6,0	30,0	–	250	25,0	22720.0926
M12	50,0	7,2	8,5	6,0	30,0	–	250	32,0	22720.0928
M16	20,0	10,7	12,0	8,0	60,0	–	250	21,0	22720.0961
M16	25,0	10,7	12,0	8,0	60,0	–	250	26,0	22720.0962
M16	35,0	10,7	12,0	8,0	60,0	–	250	40,0	22720.0964
M16	50,0	10,7	12,0	8,0	60,0	–	250	60,0	22720.0966
M20	30,0	13,5	15,0	10,0	90,0	–	250	49,0	22720.0972
M20	40,0	13,5	15,0	10,0	90,0	–	250	70,0	22720.0974
M20	50,0	13,5	15,0	10,0	90,0	–	250	91,0	22720.0975
M20	60,0	13,5	15,0	10,0	90,0	–	250	111,0	22720.0976
M24	35,0	15,8	18,0	12,0	120,0	–	250	84,0	22720.0982
M24	50,0	15,8	18,0	12,0	120,0	–	250	125,0	22720.0984
M24	80,0	15,8	18,0	12,0	120,0	–	250	217,0	22720.0986

¹⁾ Údaje o zatížitelnosti neplatí pro provedení z nerezí (s výjimkou provedení s termoplastovou kuličkou).

Příklad použití





Shoda

Pro podrobné informace o shodě vyberte, prosím, požadované číslo výrobku.