

Čípky • s plastovou plochou EH 22691.



Popis produktu

Čípky s plastovou plochou se mohou použít jako podpěry, dorazy a přitlačné elementy, šetrné k povrchu. Chrání tak vysoce kvalitní povrchy obrobků před poškozením.

Materiál

Vložka

- Plast (PEEK), modrý

Závitová vložka

- Nerez

Závitový kolík

- Nerez

Základní těleso

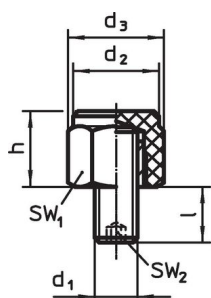
- Plast (PEEK), modrý
- Nerez 1.4305

Další informace

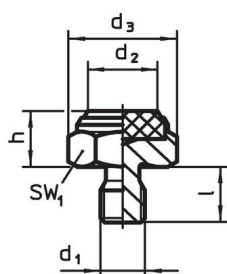
Další produkty

- Opěrky, s plastovou plochou, výkyvné
- Čípky

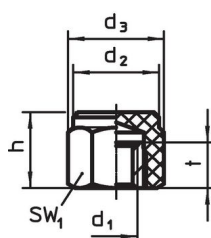
Výkres s rozměry



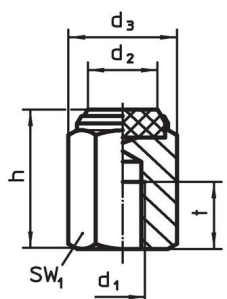
Obr. 1



Obr. 2



Obr. 3



Obr. 4

Informace pro objednání

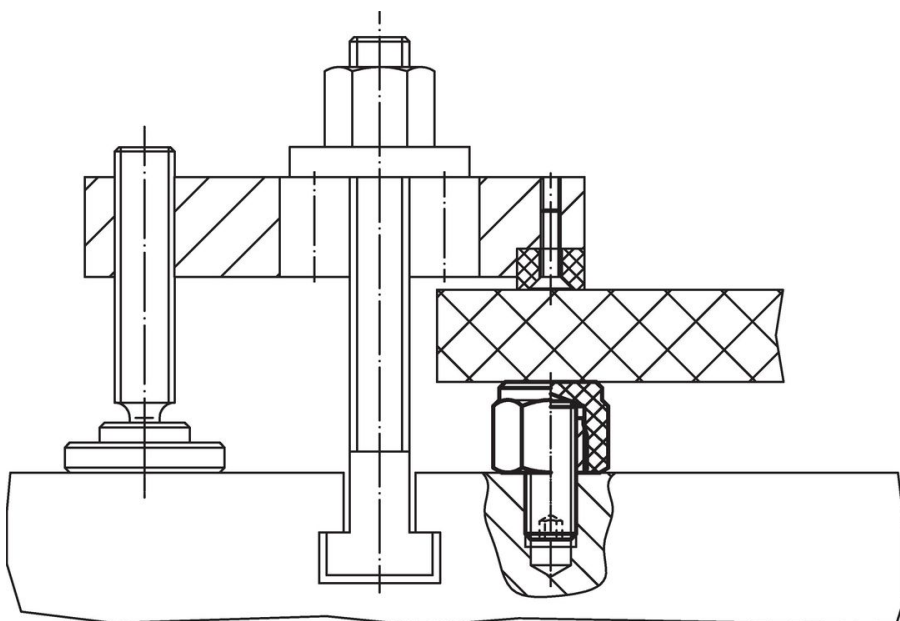
h ±0,1	Rozměry					SW ₁ [mm]	SW ₂ [mm]	Zatížitelnost při statickém zatížení max. [kN]	Utahovací moment max. [Nm]	min. max.		[g]	Obj. č.
	d ₁	d ₂	d ₃	l	t					[°C]			
se šroubem, tělo z plastu (PEEK), dosedací plocha hladká – obrázek 1													
15	M 8	17,0	19,0	8 ±1	–	17	4	8,5	10	-60	250	12,0	22691.0122
20	M10	19,0	21,5	10 ±1	–	19	5	9,5	10	-60	250	21,0	22691.0133
20	M12	22,0	25,0	14 ±1	–	22	6	14,0	10	-60	250	32,0	22691.0143

¹⁾ Utahovací momenty pro čepy s vnitřním závitem jsou dimenzovány pro závitové kolíky pevnosti 8. Šroubové spojení musí využít celou délku závitu.

h ±0,1	d ₁	Rozměry				SW ₁ [mm]	SW ₂ [mm]	Zatížitelnost při statickém zatížení max. [kN]	Utahovací moment max. [Nm]	min. max. [°C]		[g]	Obj. č.
		d ₂	d ₃	l	t					[mm]	[mm]		
se šroubem, vložka z plastu (PEEK), dosedací plocha hladká – obrázek 2													
10	M 8	12,5	19,4	10	–	17	–	11,5	18	-60	250	14,0	22691.0021
10	M10	14,5	21,9	12	–	19	–	15,5	32	-60	250	20,0	22691.0031
15	M10	14,5	21,9	12	–	19	–	15,5	32	-60	250	32,0	22691.0032
10	M12	17,5	25,2	14	–	22	–	22,5	60	-60	250	28,0	22691.0041
15	M12	17,5	25,2	14	–	22	–	22,5	60	-60	250	45,0	22691.0042
s vnitřním závitem, tělo z plastu (PEEK), dosedací plocha hladká – obrázek 3													
15	M 8	17,0	19,0	–	9	17	–	8,5	10	-60	250	6,4	22691.0222
20	M10	19,0	21,5	–	10	19	–	9,5	10	-60	250	21,0	22691.0233
20	M12	22,0	25,0	–	12	22	–	14,0	10	-60	250	13,0	22691.0243
s vnitřním závitem, vložka z plastu (PEEK), dosedací plocha hladká – obrázek 4													
25	M 8	12,5	19,4	–	12	17	–	11,5	18 ¹⁾	-60	250	35,0	22691.0324
30	M10	14,5	21,9	–	15	19	–	15,5	32 ¹⁾	-60	250	53,0	22691.0335
30	M12	17,5	25,2	–	18	22	–	22,5	60 ¹⁾	-60	250	68,0	22691.0345

¹⁾ Utahovací momenty pro čepy s vnitřním závitem jsou dimenzovány pro závitové kolíky pevnosti 8. Šroubové spojení musí využít celou délku závitů.

Příklad použití



Shoda

Vyhovuje RoHS

V souladu se směrnicí 2011/65/EU a směrnicí 2015/863.

Neobsahuje látky SVHC

Žádné látky SVHC s obsahem vyšším než 0,1% hm. - seznam SVHC k 27.06.2024.

Neobsahuje látky Proposition 65

Neobsahuje látky Proposition 65.
<https://www.P65Warnings.ca.gov/>

Bez konfliktních minerálů

Tento produkt neobsahuje žádné látky označené jako "konfliktní minerály" jako je tantal, cín, zlato nebo wolfram z Demokratické republiky Kongo nebo sousedních zemí.