

Podpěry • částečně dle DIN 6321 (stará norma)

EH 22630.



Popis produktu

Použitelné také jako dorazy a nohy.
Dosedací plocha bez středu.

Materiál

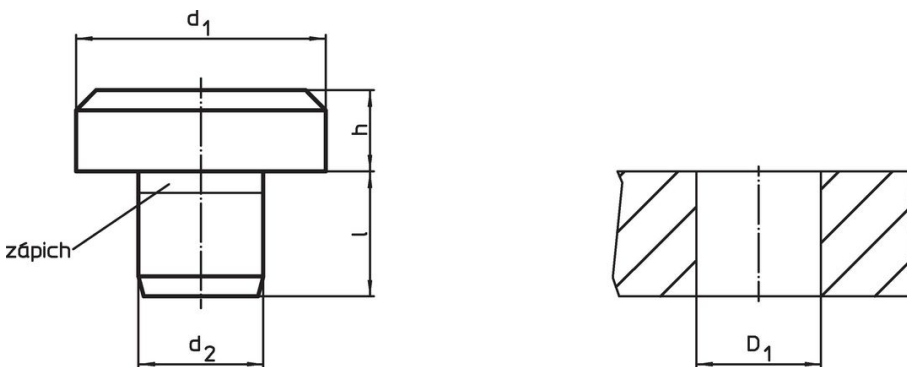
- Nástrojová ocel, tvrzená, broušená

Další informace

Další produkty

- Podpěry, DIN 6321

Výkres s rozměry

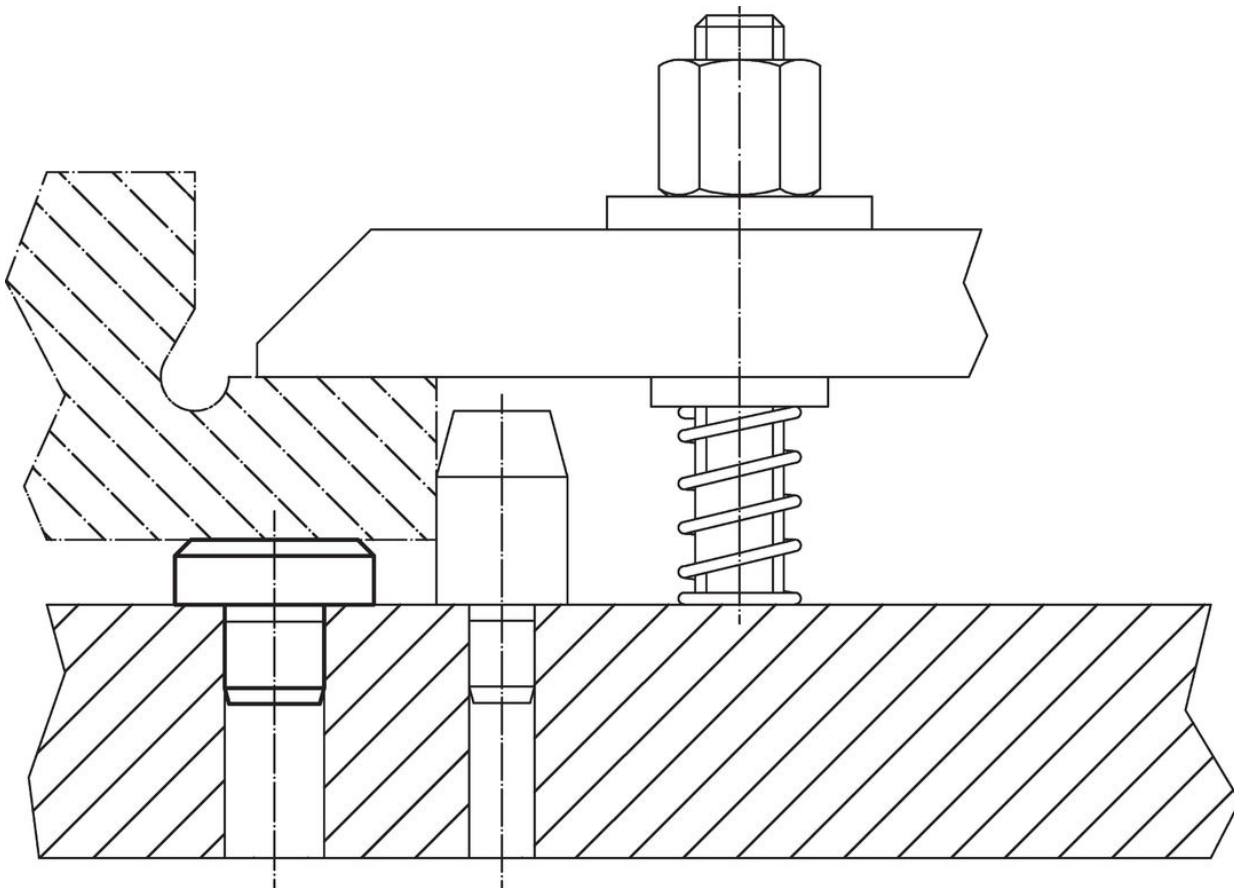


Informace pro objednání

d ₁	Rozměry			l	Montážní otvor		g	Obj. č.
	h h9	d ₂ n6	[mm]		D ₁ H7	[mm]		
DIN 6321, stará norma								
6	5,0	4	6,0	4	1,8	22630.0001		
10	8,0	6	8,0	6	6,2	22630.0002		
16	5,0	8	10,0	8	11,0	22630.0003		
16	13,0	8	10,0	8	24,0	22630.0004		
25	8,0	12	14,0	12	41,0	22630.0005		
25	20,0	12	14,0	12	88,0	22630.0006		
40	13,0	20	20,0	20	171,0	22630.0007		
40	32,0	20	20,0	20	358,0	22630.0008		
Doplňkové velikosti								
6	2,5	4	6,5	4	1,2	22630.0110		
6	4,5	4	8,5	4	1,9	22630.0112		
8	4,0	5	8,0	5	3,1	22630.0116		
8	7,0	5	8,0	5	4,2	22630.0118		
10	4,5	6	8,5	6	4,4	22630.0120		
12	6,0	6	10,0	6	7,6	22630.0124		
12	10,0	6	10,0	6	11,0	22630.0126		
20	6,0	10	12,0	10	21,0	22630.0130		
20	12,0	10	12,0	10	36,0	22630.0132		
25	30,0	12	14,0	12	124,0	22630.0135		

d ₁	Rozměry			l	Montážní otvor D ₁ H7 [mm]	[g]	Obj. č.
	h h9 [mm]	d ₂ n6					
30	25,0	16		20,0	16	164,0	22630.0137
30	40,0	16		20,0	16	248,0	22630.0140
30	50,0	16		20,0	16	305,0	22630.0144
30	65,0	16		20,0	16	385,0	22630.0148
30	80,0	20		20,0	20	485,0	22630.0152
30	100,0	20		20,0	20	594,0	22630.0156

Příklad použití



Shoda

Vyhovuje RoHS

V souladu se směrnicí 2011/65/EU a směrnicí 2015/863.

Neobsahuje látky SVHC

Žádné látky SVHC s obsahem vyšším než 0,1% hm. - seznam SVHC k 23.01.2024.

Neobsahuje látky Proposition 65

Neobsahuje látky Proposition 65.
<https://www.P65Warnings.ca.gov/>

Bez konfliktních minerálů

Tento produkt neobsahuje žádné látky označené jako "konfliktní minerály" jako je tantal, cín, zlato nebo wolfram z Demokratické republiky Kongo nebo sousedních zemí.