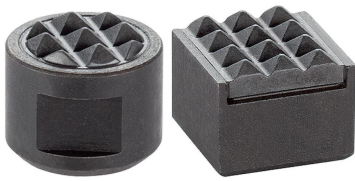


Opěrné nástavce válec/kvadr • s vložkou z tvrdokovu, rýhovanou EH 22620.



Popis produktu

Prvek k vestavění do upínacích přípravků, upínacích čelistí nebo do svěrných čelistí, drapákových systémů atd.
K přenosu vysokých kroutících momentů a upínacích sil, např. pro odlitky nebo výkovky.

Materiál

Základní těleso

- Nástrojová ocel, brynýrovaná

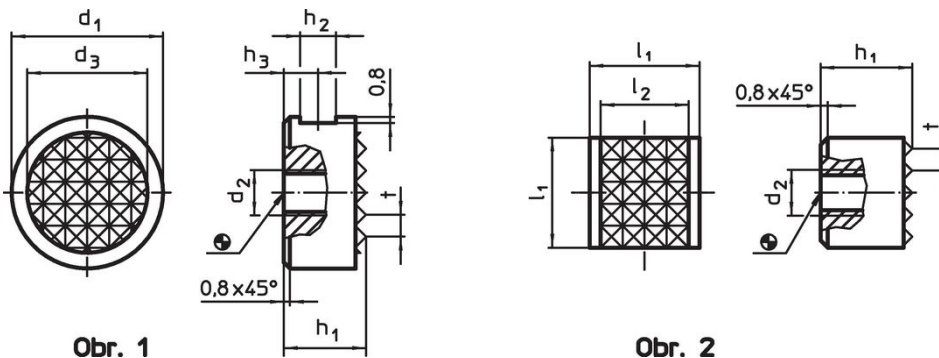
Rýhování

- Ploška z tvrdokovu, přiletovaná

Montáž

Čtvercové provedení je možno sestavit do řady. Tím vznikne dosedací lišta pro velké upínací síly.

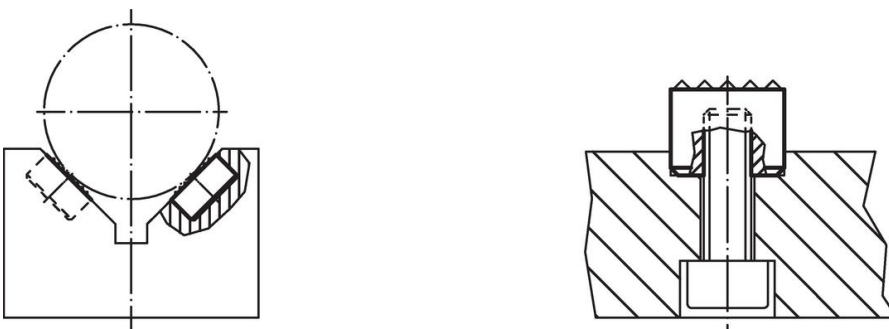
Výkres s rozměry



Informace pro objednání

Rozměry										Obj. č.	
d ₁	h ₁	l ₁	d ₂	d ₃	h ₂	h ₃	l ₂	t	[g]		
[mm]											
-0,13	-0,13	-0,13									
válec – obrázek 1											
10	10	–	M5	7,9	4,75	4,5	–	2,3	5,1	22620.0010	
10	12	–	M5	7,9	4,75	6,0	–	2,3	6,1	22620.0012	
12	10	–	M5	9,5	4,75	4,5	–	3,0	7,6	22620.0020	
12	12	–	M5	9,5	4,75	6,0	–	3,0	9,1	22620.0022	
16	10	–	M6	12,7	4,75	4,5	–	3,0	14,0	22620.0060	
16	12	–	M6	12,7	4,75	6,0	–	3,0	17,0	22620.0062	
20	10	–	M6	15,9	4,75	4,5	–	3,0	23,0	22620.0080	
20	12	–	M6	15,9	4,75	6,0	–	3,0	27,0	22620.0082	
25	10	–	M6	19,0	4,75	4,5	–	3,0	36,0	22620.0100	
25	12	–	M6	19,0	4,75	6,0	–	3,0	43,0	22620.0102	
kvadr – obrázek 2											
–	10	12	M5	–	–	–	10,3	3,0	11,0	22620.0152	
–	12	12	M5	–	–	–	10,3	3,0	12,0	22620.0154	

Příklad použití



Shoda

Vyhovuje RoHS

V souladu se směrnicí 2011/65/EU a směrnicí 2015/863.

Neobsahuje látky SVHC

Žádné látky SVHC s obsahem vyšším než 0,1% hm. - seznam SVHC k 27.06.2024.

Neobsahuje látky Proposition 65

Neobsahuje látky Proposition 65.

<https://www.P65Warnings.ca.gov/>

Bez konfliktních minerálů

Tento produkt neobsahuje žádné látky označené jako "konfliktní minerály" jako je tantal, cín, zlato nebo wolfram z Demokratické republiky Kongo nebo sousedních zemí.