

## Přítlačné podložky EH 22270.



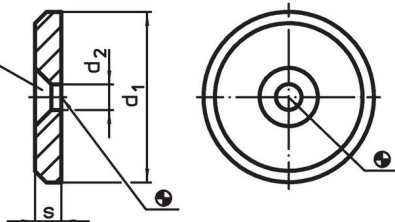
### Popis produktu

#### Materiál


- Automatová ocel, netvrzená, bryněvaná
- Nerez 1.4305

### Výkres s rozměry

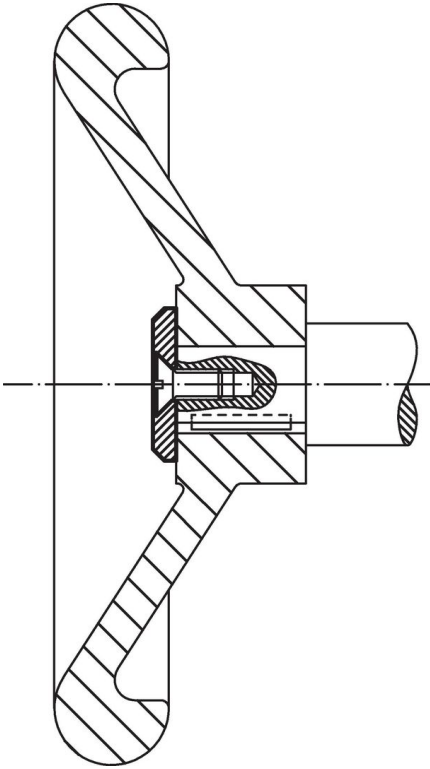
zahlobení pro šroub dle  
DIN EN ISO 2009  
nebo DIN EN ISO 10642



### Informace pro objednání

d <sub>1</sub>	Rozměry d <sub>2</sub> [mm]	s	 [g]	Obj. č.
<b>Automatová ocel</b>				
16	4,5	3,0	3,6	<a href="#">22270.0016</a>
20	4,5	3,0	6,1	<a href="#">22270.0020</a>
22	5,5	3,5	8,1	<a href="#">22270.0022</a>
25	5,5	3,5	11,0	<a href="#">22270.0025</a>
28	5,5	3,5	14,0	<a href="#">22270.0028</a>
32	6,6	4,0	22,0	<a href="#">22270.0032</a>
36	6,6	4,0	28,0	<a href="#">22270.0036</a>
40	6,6	5,0	44,0	<a href="#">22270.0040</a>
45	6,6	6,0	66,0	<a href="#">22270.0045</a>
52	6,6	6,0	91,0	<a href="#">22270.0052</a>
<b>Nerez</b>				
16	4,5	3,0	3,6	<a href="#">22270.0116</a>
20	4,5	3,0	6,1	<a href="#">22270.0120</a>
22	5,5	3,5	8,1	<a href="#">22270.0122</a>
25	5,5	3,5	11,0	<a href="#">22270.0125</a>
28	5,5	3,5	14,0	<a href="#">22270.0128</a>
32	6,6	4,0	22,0	<a href="#">22270.0132</a>
36	6,6	4,0	28,0	<a href="#">22270.0136</a>
40	6,6	5,0	44,0	<a href="#">22270.0140</a>
45	6,6	6,0	66,0	<a href="#">22270.0145</a>
52	6,6	6,0	91,0	<a href="#">22270.0152</a>

Příklad použití



Shoda

Pro podrobné informace o shodě vyberte, prosím, požadované číslo výrobku.