

## Boční odpružené kolíky • hladké, s vnitřním závitem, s utěsněním

EH 22150.



### Popis produktu

Použití pro polohování nebo přitlačování např. při lakování a tryskání.  
S utěsněním proti šponám a nečistotám.

### Materiál

#### Těsnění

- CR

#### Pouzdro

- Hliník Al

#### Závitová destička

- Ocel, bryněrovaná

#### Pružina

- Nerez
- Ocel, bryněrovaná
- Ocel, zinkovaná

### Montáž

Vzorec pro výpočet osové vzdálenosti  
montážního otvoru:

$$l_0 = z/2 + w + x,$$

$l_0$  = osová vzdálenost,

$y$  = výška obrobku,

$w$  = délka obrobku,

$x$  = velikost odtlačení,

$z$  = průměr dorazu

Výpočet rozměru  $x$  pro obrobky:

$$x = d_2/2 - s$$

Montuje se nalisováním.

### Značení

Slabá pružina = pružina z nerezi

Standardní pružina = pružina z oceli,  
bryněrovaná

Zesílená pružina = pružina z oceli, zinkovaná

### Další informace

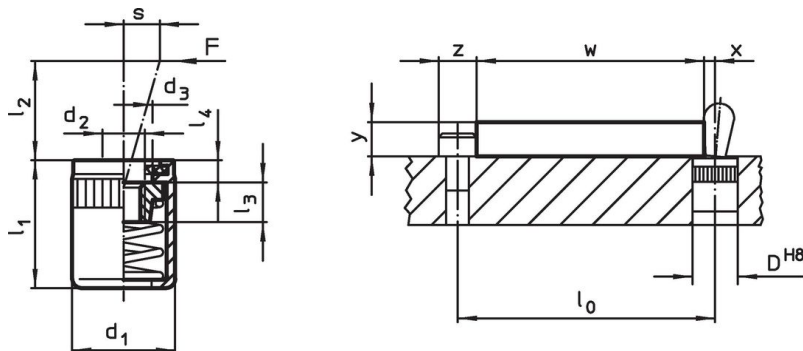
### Poznámky

Možnost našroubování různých vlastních  
čepů.

### Další produkty

- Excentry, pro boční odpružený kolík, hladký

### Výkres s rozměry



### Informace pro objednání


Rozměry		Síla pružiny F max. <sup>1)</sup> ~ [N]	d <sub>3</sub>	Rozměry				Zdvih s [mm]	Montážní otvor D H8 [mm]	🌡️ max. [°C]	🏗️ [g]	Obj. č.
d <sub>1</sub>	d <sub>2</sub>			l <sub>1</sub> -2	l <sub>2</sub>	l <sub>3</sub>	l <sub>4</sub>					
[mm]				[mm]								
<b>Slabá pružina</b>												
10	M4	20	6,3	12,0	6	4,5	1,8	0,8	10	110	1,9	22150.1120
10	M4	40	6,3	12,0	10	4,5	1,8	1,0	10	110	2,0	22150.1125
16	M6	100	10,2	18,5	16	7,5	2,0	1,6	16	110	9,6	22150.1140
<b>standardní pružina</b>												
10	M4	50	6,3	12,0	6	4,5	1,8	0,8	10	110	2,2	22150.1121
10	M4	75	6,3	12,0	10	4,5	1,8	1,0	10	110	2,2	22150.1126
16	M6	150	10,2	18,5	16	7,5	2,0	1,6	16	110	9,5	22150.1141

<sup>1)</sup> statistická střední hodnota

Rozměry		Síla pružiny F max. <sup>1)</sup> ~ [N]	d <sub>3</sub>	Rozměry				Zdvih s [mm]	Montážní otvor D H8 [mm]	🌡️ max. [°C]	📦 [g]	Obj. č.
d <sub>1</sub>	d <sub>2</sub>			l <sub>1</sub>	l <sub>2</sub>	l <sub>3</sub>	l <sub>4</sub>					
[mm]				[mm]								
<b>Zesílená pružina</b>												
10	M4	100	6,3	12,0	6	4,5	1,8	0,8	10	110	2,3	<a href="#">22150.1122</a>
10	M4	100	6,3	12,0	10	4,5	1,8	1,0	10	110	2,5	<a href="#">22150.1127</a>
16	M6	200	10,2	18,5	16	7,5	2,0	1,6	16	110	10,0	<a href="#">22150.1142</a>

<sup>1)</sup> statistická střední hodnota

### Příslušenství

	Rozměry d <sub>1</sub> [mm]	📦 [g]	Obj. č.
<b>montážní nářadí</b>			
	10	49	<a href="#">22150.0831</a>
	16	105	<a href="#">22150.0833</a>

### Shoda

Pro podrobné informace o shodě vyberte, prosím, požadované číslo výrobku.