

## Boční odpružené kolíky • hladké, s vnitřním závitem, bez utěsnění

EH 22150.



### Popis produktu

Použití pro polohování nebo přitlačování např. při lakování a tryskání.

#### Materiál

##### Pouzdro

- Hliník Al

##### Závitová destička

- Ocel, bryňrovaná

##### Pružina

- Nerez
- Ocel, bryňrovaná
- Ocel, zinkovaná

#### Montáž

Vzorec pro výpočet osové vzdálenosti montážního otvoru:

$$l_0 = z/2 + w + x,$$

$l_0$  = osová vzdálenost,

$y$  = výška obrobku,

$w$  = délka obrobku,

$x$  = velikost odtlačení,

$z$  = průměr dorazu

Výpočet rozměru  $x$  pro obrobky:

$$x = d_2/2 - s$$

Montuje se nalisováním.

#### Značení

Slabá pružina = pružina z nerezi

Standardní pružina = pružina z oceli, bryňrovaná

Zesílená pružina = pružina z oceli, zinkovaná

#### Další informace

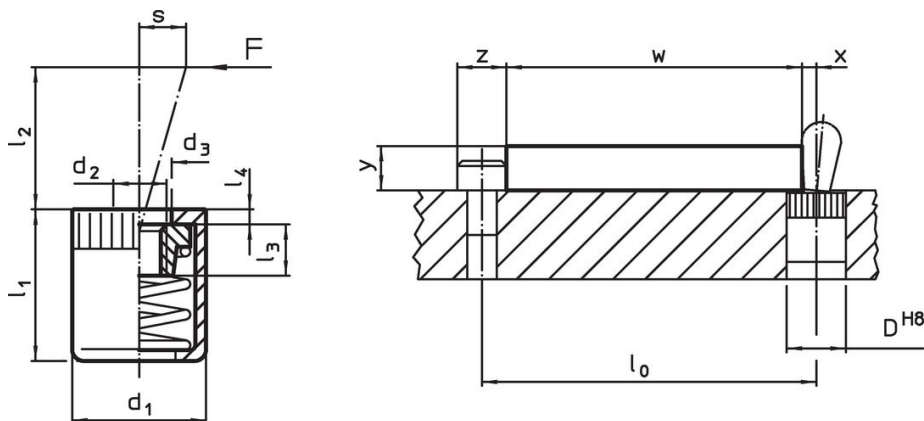
#### Poznámky

Možnost našroubování různých vlastních čepů.

#### Další produkty

- Excentry, pro boční odpružený kolík, hladký


### Výkres s rozměry



### Informace pro objednání


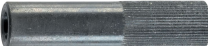
Rozměry		Síla pružiny F max. <sup>1)</sup> [N]	d <sub>3</sub>	Rozměry				Zdvih s [mm]	Montážní otvor D H8 [mm]	max. [°C]	[g]	Obj. č.
d <sub>1</sub>	d <sub>2</sub>			l <sub>1</sub> -1	l <sub>2</sub>	l <sub>3</sub>	l <sub>4</sub>					
[mm]				[mm]								
<b>Slabá pružina</b>												
10	M4	20	6,3	11	6,7	4,5	1,2	0,8	10	250	1,8	22150.1020
10	M4	40	6,3	11	10,7	4,5	1,2	1,0	10	250	1,9	22150.1025
16	M6	100	10,2	18	16,7	7,5	1,7	1,6	16	250	9,4	22150.1040

<sup>1)</sup> statistická střední hodnota

Rozměry d <sub>1</sub>   d <sub>2</sub> [mm]		Síla pružiny F max. <sup>1)</sup> ~ [N]	Rozměry d <sub>3</sub>   l <sub>1</sub>   l <sub>2</sub>   l <sub>3</sub>   l <sub>4</sub> [mm]					Zdvih s [mm]	Montážní otvor D H8 [mm]	max. [°C]	 [g]	Obj. č.
<b>standardní pružina</b>												
10	M4	50	6,3	11	6,7	4,5	1,2	0,8	10	250	2,1	<a href="#">22150.1021</a>
10	M4	75	6,3	11	10,7	4,5	1,2	1,0	10	250	2,1	<a href="#">22150.1026</a>
16	M6	150	10,2	18	16,7	7,5	1,7	1,6	16	250	9,4	<a href="#">22150.1041</a>
<b>Zesílená pružina</b>												
10	M4	100	6,3	11	6,7	4,5	1,2	0,8	10	250	2,3	<a href="#">22150.1022</a>
10	M4	100	6,3	11	10,7	4,5	1,2	1,0	10	250	2,5	<a href="#">22150.1027</a>
16	M6	200	10,2	18	16,7	7,5	1,7	1,6	16	250	9,3	<a href="#">22150.1042</a>

<sup>1)</sup> statistická střední hodnota

#### Příslušenství

	Rozměry d <sub>1</sub> [mm]	 [g]	Obj. č.
<b>montážní nářadí</b>			
	10	49	<a href="#">22150.0831</a>
	16	105	<a href="#">22150.0833</a>

#### Shoda

Pro podrobné informace o shodě vyberte, prosím, požadované číslo výrobku.