

Boční odpružené kolíky • s plastovou pružinou a kolíkem

EH 22150.



Popis produktu

Použití pro polohování nebo přitlačování např. při lakování a tryskání.

Materiál

Pružina

- plast

Kolík

- Ocel, tvrzená, bryněrovaná
- Nerez
- Termoplast POM, bílý

Montáž

Je doporučeno navlhčení pouzdra.

Montuje se nalisováním.

Vzorec pro výpočet osové vzdálenosti montážního otvoru:

$$l_0 = z/2 + w + x,$$

l_0 = osová vzdálenost,

y = výška obrobku,

w = délka obrobku,

x = velikost odtlačení,

s = zdvih,

z = průměr dorazu

Výpočet velikosti x :

y je větší nebo rovno než $l_2 - d_2/2$,

pak $x = d_2/2 - s$

nebo

y je menší než $l_2 - d_2/2$,

pak $x = d_2/2 - s - [(l_2 - d_2/2 - y) * 0,123]$

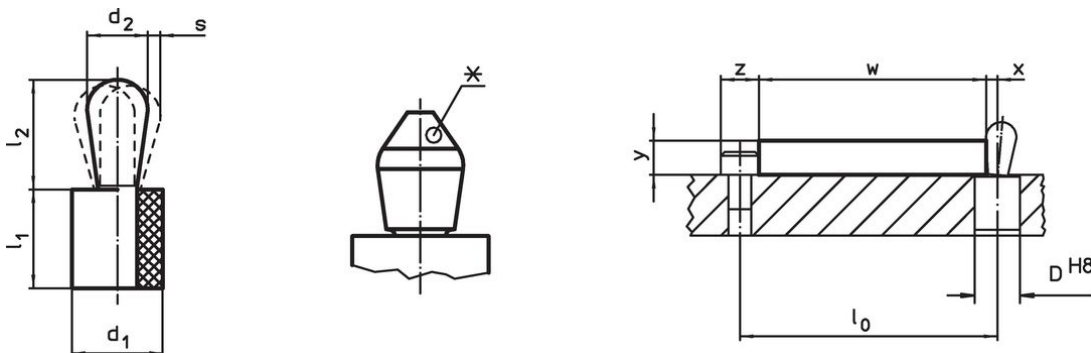
Značení

Provedení se slabou pružinou = modrá pružina

Provedení se standardní pružinou = červená pružina

Provedení se zesílenou pružinou = zelená pružina

Výkres s rozměry



*některé velikosti (viz tabulka) mají odlišný tvar

Informace pro objednání

Rozměry		Síla pružiny F max. ¹⁾ ~ [N]	Rozměry		Zdvih s [mm]	Montážní otvor D H8 [mm]	$x^{2)}$ [mm]	🌡️ max. [°C]	📦 [g]	Obj. č.
d_1 [mm]	d_2 [mm]		l_1 -1 [mm]	l_2 $\pm 0,5$ [mm]						
Kolík: Ocel/kolík z oceli, slabá pružina										
6	3	10	7	3,7	0,2	5,9	1,0	100	0,5	22150.0200 ³⁾
8	4	15	9	5,2	0,3	7,9	1,4	100	1,2	22150.0202
10	5	30	9	7,3	0,4	9,9	1,6	100	2,1	22150.0204
10	6	20	9	10,3	0,5	9,9	1,9	100	2,9	22150.0207

¹⁾ statistická střední hodnota

²⁾ If the workpiece height (y) is less than $l_2 - d_2/2$, the coordinate dimension (x) must be calculated.

³⁾ odlišný tvar (viz obrázek)



Rozměry		Síla pružiny F max. ¹⁾ ~ [N]	Rozměry		Zdvih s [mm]	Montážní otvor D H8 [mm]	x ²⁾ [mm]	🌡️ max. [°C]	📦 [g]	Obj. č.
d ₁ [mm]	d ₂ [mm]		l ₁ -1 [mm]	l ₂ ±0,5 [mm]						
Kolík: Ocel/kolík z oceli, standardní pružina										
6	3	20	7	3,7	0,2	5,9	1,0	100	0,5	22150.0201 ³⁾
8	4	30	9	5,2	0,3	7,9	1,4	100	1,2	22150.0203
10	5	60	9	7,3	0,4	9,9	1,6	100	2,1	22150.0205
10	6	30	9	10,3	0,5	9,9	1,9	100	2,9	22150.0208
12	8	50	13	13,3	0,6	11,9	2,7	100	6,8	22150.0211
16	10	80	16	16,9	0,8	15,9	3,4	100	14,0	22150.0213
Kolík: Ocel/kolík z oceli, zesílená pružina										
10	5	90	9	7,3	0,4	9,9	1,6	100	2,1	22150.0206
10	6	60	9	10,3	0,5	9,9	1,9	100	2,9	22150.0209
12	8	100	13	13,3	0,6	11,9	2,7	100	6,8	22150.0212
16	10	160	16	16,9	0,8	15,9	3,4	100	15,0	22150.0214
Kolík: Nerez/kolík z nerez, slabá pružina										
6	3	10	7	3,7	0,2	5,9	1,0	100	0,5	22150.0215 ³⁾
8	4	15	9	5,2	0,3	7,9	1,4	100	1,2	22150.0217
10	5	30	9	7,3	0,4	9,9	1,6	100	2,1	22150.0219
10	6	20	9	10,3	0,5	9,9	1,9	100	2,9	22150.0222
Kolík: Nerez/kolík z nerez, standardní pružina										
6	3	20	7	3,7	0,2	5,9	1,0	100	0,5	22150.0216 ³⁾
8	4	30	9	5,2	0,3	7,9	1,4	100	1,2	22150.0218
10	5	60	9	7,3	0,4	9,9	1,6	100	2,1	22150.0220
10	6	30	9	10,3	0,5	9,9	1,9	100	2,9	22150.0223
12	8	50	13	13,3	0,6	11,9	2,7	100	6,8	22150.0226
16	10	80	16	16,9	0,8	15,9	3,4	100	15,0	22150.0228
Kolík: Nerez/kolík z nerez, zesílená pružina										
10	5	90	9	7,3	0,4	9,9	1,6	100	2,1	22150.0221
10	6	60	9	10,3	0,5	9,9	1,9	100	2,9	22150.0224
12	8	100	13	13,2	0,6	11,9	2,7	100	6,8	22150.0227
16	10	160	16	16,6	0,8	15,9	3,4	100	15,0	22150.0229
Kolík: Termoplast/kolík z termoplastu, slabá pružina										
6	3	10	7	3,7	0,2	5,9	1,0	80	0,3	22150.0230 ³⁾
8	4	15	9	5,2	0,3	7,9	1,4	80	0,6	22150.0232
10	5	30	9	7,3	0,4	9,9	1,6	80	1,0	22150.0234
10	6	20	9	10,3	0,5	9,9	1,9	80	1,1	22150.0237
Kolík: Termoplast/kolík z termoplastu, standardní pružina										
6	3	20	7	3,7	0,2	5,9	1,0	80	0,3	22150.0231 ³⁾
8	4	30	9	5,2	0,3	7,9	1,4	80	0,6	22150.0233
10	5	60	9	7,3	0,4	9,9	1,6	80	1,0	22150.0235
10	6	30	9	10,3	0,5	9,9	1,9	80	1,1	22150.0238
12	8	50	13	13,3	0,6	11,9	2,7	80	2,3	22150.0240
16	10	80	16	16,9	0,8	15,9	3,4	80	4,9	22150.0242
Kolík: Termoplast/kolík z termoplastu, zesílená pružina										
10	5	90	9	7,3	0,4	9,9	1,6	80	1,0	22150.0236
10	6	60	9	10,3	0,5	9,9	1,9	80	1,1	22150.0239
12	8	100	13	13,3	0,6	11,9	2,7	80	2,3	22150.0241
16	10	160	16	16,9	0,8	15,9	3,4	80	5,1	22150.0243

¹⁾ statistická střední hodnota

²⁾ If the workpiece height (y) is less than l2-d2/2, the coordinate dimension (x) must be calculated.

³⁾ odlišný tvar (viz obrázek)

Příslušenství

	Rozměry d ₁ [mm]	 [g]	Obj. č.
montážní nářadí			
	6	23	22150.0840
	8	47	22150.0841
	10	46	22150.0842
	12	96	22150.0843
	16	145	22150.0844

Shoda

Pro podrobné informace o shodě vyberte, prosím, požadované číslo výrobku.