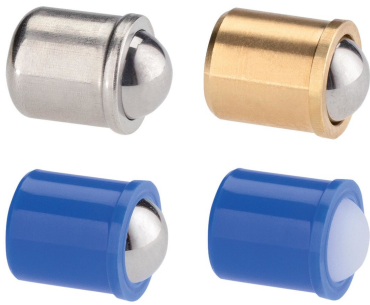


Odpružené elementy • hladké provedení, s prstencem a kuličkou

EH 22080.



Popis produktu

Odpružené elementy mohou být použity k aretaci, také jako přítlačný nebo odtlačující prvek.

Materiál

Pouzdro

- Nerez 1.4303
- Mosaz
- Termoplast POM, modrý

Koule

- Nerez, tvrděná
- Termoplast POM, bílý

Pružina

- Nerez

Montáž

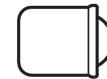
Doporučené rozměry díry d_1 v toleranci H7.

Značení

Slabá pružina: jedna podélná značka
Standardní pružina: bez značení
Zesílená pružina: dvě podélné značky



slabá pružina



standardní pružina



zesílená pružina

Další informace

Poznámky

Nestandardní provedení dle poptávky.
Odpružené elementy jsou speciálně zkušeny na zdvih a sílu pružiny.

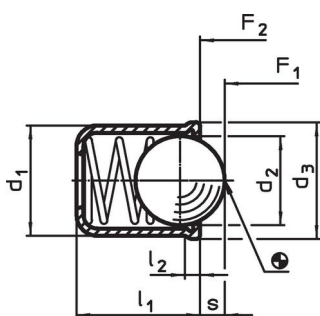
Odkazy

Výpočet silových poměrů, viz. příloha -
Technická data -
Provedení se silnějšími pružinami viz.
"EH 22080. Odpružené elementy, hladké
provedení, dlouhé, s prstencem a kuličkou".

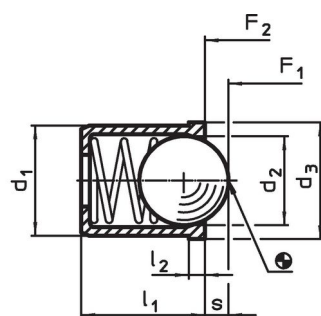
Další produkty

- Odpružené elementy, s prstencem a kuličkou, s přední drážkou
- Odpružené elementy, hladké provedení, dlouhé, s kuličkou a prstencem
- Odpružené elementy, hladké provedení, s prstencem a kuličkou, samorozpěrné
- Locators, with bore hole, for spring plungers
- Locators, smooth, for spring plungers
- Držáky, pro odpružené elementy

Výkres s rozměry



Obr. 1



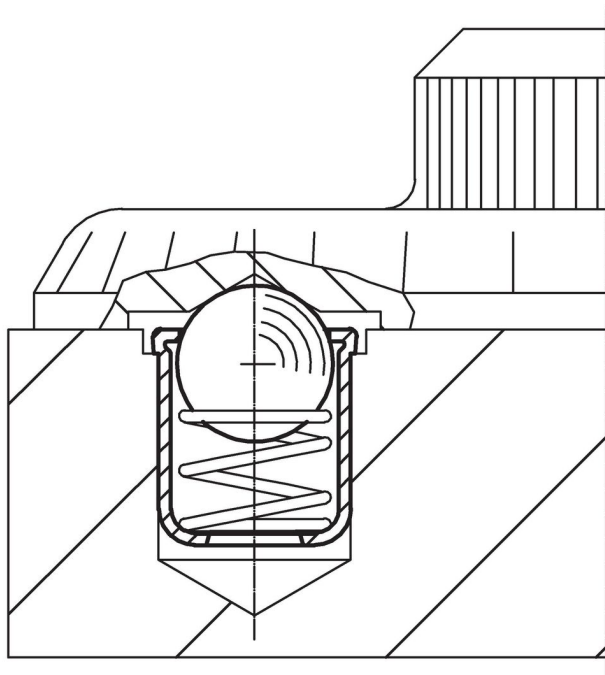
Obr. 2

Informace pro objednání

| d ₁ +0,1 | Rozměry | | | | Zdvih s [mm] | Síla pružiny ¹⁾ | | min. max. [°C] | | Montážní otvor H7 [mm] | [g] | Obj. č. |
|---|----------------|----------------|----------------|---------------------|--------------------|----------------------------|---------------------|---------------------|-----|------------------------------|-----|------------|
| | d ₂ | d ₃ | l ₁ | l ₂ ~ | | F ₁ ~ | F ₂ ~ | [N] | | | | |
| pouzdro a kulička z nerezí, slabá pružina – obrázek 1 | | | | | | | | | | | | |
| 3 | 2,38 | 3,5 | 4,0 | 0,6 | 0,70 | 0,4 | 1,3 | – | 250 | 3 | 0,1 | 22080.1003 |
| 4 | 3,00 | 4,6 | 5,0 | 0,9 | 1,00 | 0,4 | 1,0 | – | 250 | 4 | 0,3 | 22080.1004 |
| 5 | 4,00 | 5,6 | 6,0 | 0,9 | 1,40 | 0,5 | 4,7 | – | 250 | 5 | 0,6 | 22080.1005 |
| 6 | 5,00 | 6,5 | 7,0 | 1,0 | 1,80 | 2,3 | 6,5 | – | 250 | 6 | 1,0 | 22080.1006 |
| 8 | 6,50 | 8,5 | 9,0 | 1,1 | 2,40 | 4,0 | 9,0 | – | 250 | 8 | 2,0 | 22080.1008 |
| 10 | 8,50 | 11,0 | 13,0 | 1,5 | 3,30 | 3,9 | 10,0 | – | 250 | 10 | 4,0 | 22080.1010 |
| 12 | 10,00 | 13,0 | 16,0 | 2,3 | 4,00 | 6,2 | 14,6 | – | 250 | 12 | 7,0 | 22080.1012 |
| pouzdro a kulička z nerezí, standardní pružina – obrázek 1 | | | | | | | | | | | | |
| 3 | 2,38 | 3,5 | 4,0 | 0,6 | 0,70 | 1,8 | 3,5 | – | 250 | 3 | 0,1 | 22080.0003 |
| 4 | 3,00 | 4,6 | 5,0 | 0,9 | 1,00 | 2,5 | 6,0 | – | 250 | 4 | 0,3 | 22080.0004 |
| 5 | 4,00 | 5,6 | 6,0 | 0,9 | 1,40 | 3,0 | 6,5 | – | 250 | 5 | 0,6 | 22080.0005 |
| 6 | 5,00 | 6,5 | 7,0 | 1,0 | 1,80 | 5,5 | 11,5 | – | 250 | 6 | 1,0 | 22080.0006 |
| 8 | 6,50 | 8,5 | 9,0 | 1,1 | 2,40 | 7,0 | 12,5 | – | 250 | 8 | 2,1 | 22080.0008 |
| 10 | 8,50 | 11,0 | 13,0 | 1,5 | 3,30 | 8,5 | 18,5 | – | 250 | 10 | 4,5 | 22080.0010 |
| 12 | 10,00 | 13,0 | 16,0 | 2,3 | 4,00 | 12,0 | 26,5 | – | 250 | 12 | 7,2 | 22080.0012 |
| pouzdro a kulička z nerezí, zesílená pružina – obrázek 1 | | | | | | | | | | | | |
| 3 | 2,38 | 3,5 | 4,0 | 0,6 | 0,70 | 2,4 | 5,5 | – | 250 | 3 | 0,1 | 22080.2003 |
| 4 | 3,00 | 4,6 | 5,0 | 0,9 | 1,00 | 5,0 | 10,4 | – | 250 | 4 | 0,3 | 22080.2004 |
| 5 | 4,00 | 5,6 | 6,0 | 0,9 | 1,40 | 6,0 | 12,0 | – | 250 | 5 | 0,6 | 22080.2005 |
| 6 | 5,00 | 6,5 | 7,0 | 1,0 | 1,80 | 7,3 | 19,0 | – | 250 | 6 | 1,0 | 22080.2006 |
| 8 | 6,50 | 8,5 | 9,0 | 1,1 | 2,40 | 11,0 | 25,0 | – | 250 | 8 | 2,2 | 22080.2008 |
| 10 | 8,50 | 11,0 | 13,0 | 1,5 | 3,30 | 17,0 | 37,0 | – | 250 | 10 | 4,6 | 22080.2010 |
| 12 | 10,00 | 13,0 | 16,0 | 2,3 | 4,00 | 28,0 | 57,0 | – | 250 | 12 | 7,4 | 22080.2012 |
| tělo z mosazi, kulička z nerezí, standardní pružina – obrázek 2 | | | | | | | | | | | | |
| 3 | 2,38 | 3,6 | 4,0 | 0,6 | 0,60 | 1,8 | 3,5 | – | 250 | 3 | 0,2 | 22080.0203 |
| 4 | 3,00 | 4,5 | 5,0 | 1,0 | 0,80 | 3,0 | 6,0 | – | 250 | 4 | 0,4 | 22080.0204 |
| 5 | 4,00 | 5,5 | 6,0 | 1,0 | 1,00 | 4,0 | 6,5 | – | 250 | 5 | 0,7 | 22080.0205 |
| 6 | 5,00 | 6,5 | 7,0 | 1,0 | 1,60 | 6,0 | 11,5 | – | 250 | 6 | 1,2 | 22080.0206 |
| 8 | 6,50 | 8,5 | 9,0 | 1,0 | 1,90 | 8,0 | 12,5 | – | 250 | 8 | 2,8 | 22080.0208 |
| tělo z termoplastu, kulička z nerezí, standardní pružina – obrázek 2 | | | | | | | | | | | | |
| 3 | 2,00 | 3,6 | 4,0 | 0,6 | 0,55 | 1,7 | 3,5 | -30 | 50 | 3 | 0,1 | 22080.0403 |
| 4 | 3,00 | 4,6 | 5,0 | 1,0 | 0,80 | 3,0 | 6,5 | -30 | 50 | 4 | 0,2 | 22080.0404 |
| 5 | 4,00 | 5,6 | 6,0 | 1,0 | 1,00 | 6,0 | 9,4 | -30 | 50 | 5 | 0,4 | 22080.0405 |
| 6 | 5,00 | 6,5 | 7,0 | 1,0 | 1,60 | 6,2 | 12,6 | -30 | 50 | 6 | 0,7 | 22080.0406 |
| 8 | 6,50 | 8,5 | 9,0 | 1,0 | 1,90 | 10,0 | 20,4 | -30 | 50 | 8 | 1,5 | 22080.0408 |
| 10 | 8,00 | 11,0 | 13,5 | 1,5 | 2,40 | 11,9 | 22,3 | -30 | 50 | 10 | 3,1 | 22080.0410 |
| 12 | 10,00 | 13,0 | 16,0 | 1,5 | 3,30 | 14,0 | 25,0 | -30 | 50 | 12 | 5,7 | 22080.0412 |
| tělo a kulička z termoplastu, standardní pružina – obrázek 2 | | | | | | | | | | | | |
| 4 | 3,00 | 4,6 | 5,0 | 1,0 | 0,80 | 3,0 | 6,5 | -30 | 50 | 4 | 0,1 | 22080.0604 |
| 5 | 4,00 | 5,6 | 6,0 | 1,0 | 1,00 | 6,0 | 9,4 | -30 | 50 | 5 | 0,2 | 22080.0605 |
| 6 | 5,00 | 6,5 | 7,0 | 1,0 | 1,60 | 6,2 | 12,6 | -30 | 50 | 6 | 0,3 | 22080.0606 |
| 8 | 6,50 | 8,5 | 9,0 | 1,0 | 1,90 | 10,0 | 20,4 | -30 | 50 | 8 | 0,6 | 22080.0608 |
| 10 | 8,00 | 11,0 | 13,5 | 1,5 | 2,40 | 11,9 | 22,3 | -30 | 50 | 10 | 1,4 | 22080.0610 |
| 12 | 10,00 | 13,0 | 16,0 | 1,5 | 3,30 | 14,0 | 25,0 | -30 | 50 | 12 | 2,4 | 22080.0612 |

¹⁾ statistická střední hodnota

Příklad použití



Shoda

Pro podrobné informace o shodě vyberte, prosím, požadované číslo výrobku.