

Odpružené elementy • dlouhé provedení

EH 22070.



Popis produktu

Použitelný jako vyhazovač, přitlačný / odtlačující kolík a tlumící element.

Materiál

Čípek

- Ocel, tvrzená, bryněvaná
- Nerez 1.4305, nitrídovaná

Pouzdro

- Automatová ocel, bryněvaná
- Nerez 1.4305
- Zušlechťená ocel, kalená, bryněvaná

Pružina

- Nerez

Montáž

Montáž a demontáž je možná pomocí vnitřního šestihranu a zářezu. Při montáži pomocí zářezu (na straně čípku) se používá speciální nářadí.

Značení

Standardní pružina: bez značení

Zesílená pružina: dvě podélné značky



standardní pružina

zesílená pružina

Další informace

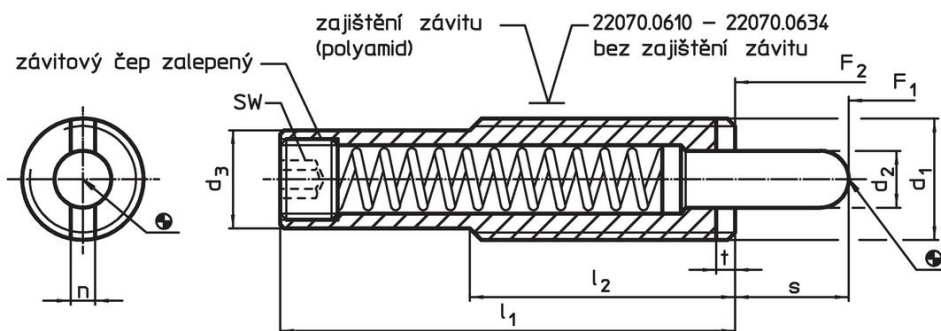
Poznámky

Nestandardní provedení dle poptávky. Odpružené elementy jsou speciálně zkušeny na zdvih a sílu pružiny.

Odkazy

Zajištění závitu: polyamidový celoplošný povlak (podrobnosti viz. technická příloha).

Výkres s rozměry



Informace pro objednání

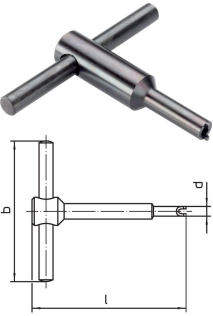
d ₁	l ₁	Rozměry					Zdvih s	SW	Síla pružiny ¹⁾		min. max. [°C]	[g]	Obj. č.		
		d ₂	d ₃	l ₂	n	t			F ₁ ~	F ₂ ~					
[mm]													[N]	[°C]	[g]
tělo z automatové oceli, standardní pružina, se zajištěním závitu															
M10	35	4,0	7,8	25	1,5	1,4	8	3	6	16	-30	90	13	22070.0408	
M12	43	5,5	9,5	35	2,7	2,0	10	4	4	18	-30	90	22	22070.0412	
M16	48	8,0	13,4	35	3,2	3,0	10	6	7	24	-30	90	47	22070.0430	
M16	58	8,0	13,4	35	3,2	3,0	10	6	15	42	-30	90	53	22070.0432	
M16	58	8,0	13,4	35	3,2	3,0	15	6	9	33	-30	90	54	22070.0436	
M16	58	8,0	13,4	35	3,2	3,0	20	6	4	23	-30	90	55	22070.0440	
M16	83	8,0	13,4	35	3,2	3,0	20	6	11	43	-30	90	69	22070.0442	
M16	98	8,0	13,4	35	3,2	3,0	25	6	13	41	-30	90	81	22070.0444	
M16	98	8,0	13,4	35	3,2	3,0	30	6	13	47	-30	90	83	22070.0450	

¹⁾ statistická střední hodnota

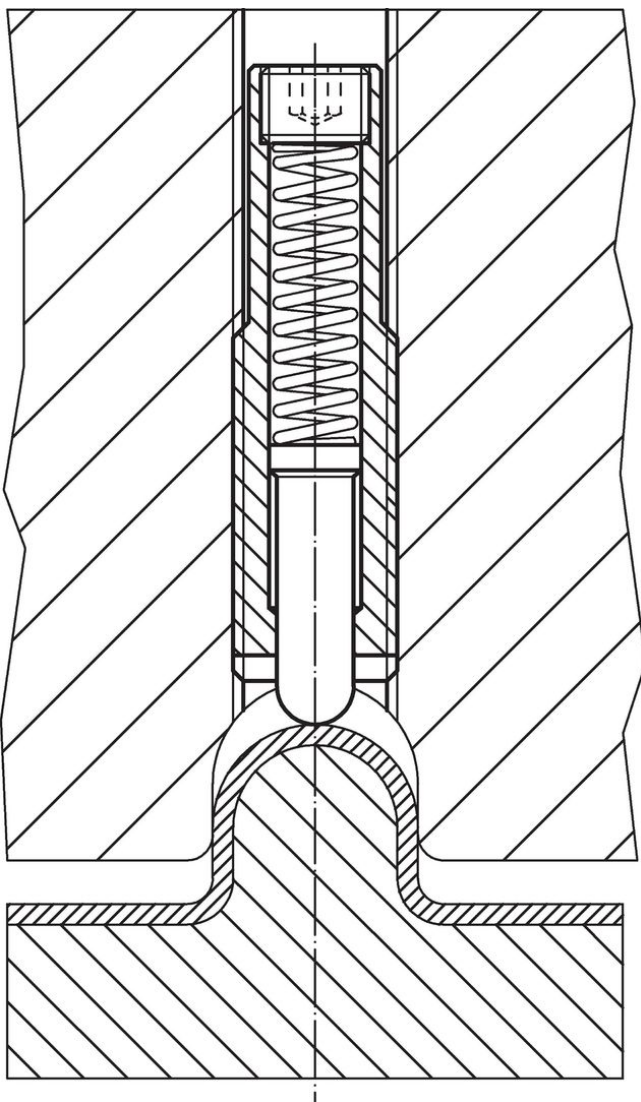
d ₁	l ₁	Rozměry					Zdvih s	SW	Síla pružiny ¹⁾		min.	max.	g	Obj. č.
		d ₂	d ₃	l ₂	n	t			F ₁ ~	F ₂ ~				
		[mm]					[mm]	[mm]	[N]		[°C]		[g]	
M16	118	8,0	13,4	35	3,2	3,0	30	6	24	110	-30	90	97	22070.0452
M16	148	8,0	13,4	35	3,2	3,0	40	6	13	63	-30	90	117	22070.0455
M16	148	8,0	13,4	35	3,2	3,0	50	6	7	43	-30	90	119	22070.0460
M24	60	10,0	19,6	45	3,7	3,0	15	8	14	87	-30	90	132	22070.0480
nerez, standardní pružina, se zajištěním závitu														
M10	35	4,0	7,8	25	1,5	1,4	8	3	6	16	-30	90	13	22070.0208
M12	43	5,5	9,5	35	2,7	2,0	10	4	4	18	-30	90	23	22070.0212
M16	48	8,0	13,4	35	3,2	3,0	10	6	7	24	-30	90	47	22070.0230
M16	58	8,0	13,4	35	3,2	3,0	15	6	9	33	-30	90	54	22070.0236
M16	58	8,0	13,4	35	3,2	3,0	20	6	4	23	-30	90	55	22070.0240
M16	98	8,0	13,4	35	3,2	3,0	25	6	13	41	-30	90	82	22070.0244
M16	98	8,0	13,4	35	3,2	3,0	30	6	13	47	-30	90	84	22070.0250
M16	148	8,0	13,4	35	3,2	3,0	40	6	13	63	-30	90	118	22070.0255
M16	148	8,0	13,4	35	3,2	3,0	50	6	7	43	-30	90	119	22070.0260
M24	60	10,0	19,6	45	3,7	3,0	15	8	14	87	-30	90	134	22070.0280
tělo z automatové oceli, zesílená pružina, se zajištěním závitu														
M10	35	4,0	7,8	25	1,5	1,4	8	3	12	22	-30	90	13	22070.0508
M12	43	5,5	9,5	35	2,7	2,0	10	4	7	46	-30	90	23	22070.0512
M16	48	8,0	13,4	35	3,2	3,0	10	6	10	43	-30	90	47	22070.0530
M16	58	8,0	13,4	35	3,2	3,0	10	6	14	84	-30	90	54	22070.0532
M16	58	8,0	13,4	35	3,2	3,0	15	6	10	57	-30	90	55	22070.0536
M16	58	8,0	13,4	35	3,2	3,0	20	6	8	33	-30	90	56	22070.0540
M16	83	8,0	13,4	35	3,2	3,0	20	6	18	72	-30	90	71	22070.0542
M16	98	8,0	13,4	35	3,2	3,0	25	6	20	70	-30	90	81	22070.0544
M16	98	8,0	13,4	35	3,2	3,0	30	6	20	80	-30	90	83	22070.0550
M16	148	8,0	13,4	35	3,2	3,0	40	6	21	113	-30	90	121	22070.0555
M16	148	8,0	13,4	35	3,2	3,0	50	6	13	75	-30	90	121	22070.0560
M24	60	10,0	19,6	45	3,7	3,0	15	8	40	192	-30	90	134	22070.0580
nerez, zesílená pružina, se zajištěním závitu														
M10	35	4,0	7,8	25	1,5	1,4	8	3	12	22	-30	90	13	22070.0308
M12	43	5,5	9,5	35	2,7	2,0	10	4	7	46	-30	90	23	22070.0312
M16	48	8,0	13,4	35	3,2	3,0	10	6	10	43	-30	90	47	22070.0330
M16	58	8,0	13,4	35	3,2	3,0	15	6	10	57	-30	90	55	22070.0336
M16	58	8,0	13,4	35	3,2	3,0	20	6	8	33	-30	90	55	22070.0340
M16	98	8,0	13,4	35	3,2	3,0	25	6	20	70	-30	90	82	22070.0344
M16	98	8,0	13,4	35	3,2	3,0	30	6	20	80	-30	90	83	22070.0350
M16	148	8,0	13,4	35	3,2	3,0	40	6	21	113	-30	90	122	22070.0355
M16	148	8,0	13,4	35	3,2	3,0	50	6	13	75	-30	90	122	22070.0360
M24	60	10,0	19,6	45	3,7	3,0	15	8	40	192	-30	90	135	22070.0380
tělo ze zušlechtěné oceli, standardní pružina, bez zajištění závitu														
M16	80	7,3	13,4	35	3,2	3,0	11	8	17	74	-	250	69	22070.0610
M16	120	7,3	13,4	35	3,2	3,0	21	8	21	81	-	250	96	22070.0612
M16	150	7,3	13,4	35	3,2	3,0	31	8	21	89	-	250	117	22070.0614
M16	200	7,3	13,4	35	3,2	3,0	41	8	16	80	-	250	149	22070.0616
M22	130	9,0	19,0	50	3,5	4,0	21	8	80	214	-	250	211	22070.0630
M22	168	9,0	19,0	50	3,5	4,0	31	8	70	210	-	250	278	22070.0632
M22	226	9,0	19,0	50	3,5	4,0	41	8	76	208	-	250	358	22070.0634

¹⁾ statistická střední hodnota

Příslušenství

	d ₁	b	Rozměry		[g]	Obj. č.
			d	l		
[mm]						
Montážní nářadí pro montáž pomocí zářezu (na straně čípku)						
	M10	80	7,8	70	87	22070.0830
	M12	80	9,5	75	88	22070.0832
	M16	80	13,4	95	110	22070.0834
	M22	100	19,0	100	245	22070.0836
	M24	100	19,9	100	258	22070.0838

Příklad použití



Shoda

Pro podrobné informace o shodě vyberte, prosím, požadované číslo výrobku.