

Odpružené elementy • hladké provedení

EH 22070.



Popis produktu

Vhodné obzvlášť pro nasazení při výrobě v nástrojárnách.
Použitelné jako odtlačovací kolíky a odpružené dorazy.
Pomocí těchto elementů mohou být díly uvolněny ze sevření.

Materiál

- Čípek**
- Ocel, tvrzená, bryňovaná
 - Nerez 1.4305, nitridovaná

Pouzdro

- Automatová ocel, bryňovaná
- Nerez 1.4305

Pružina

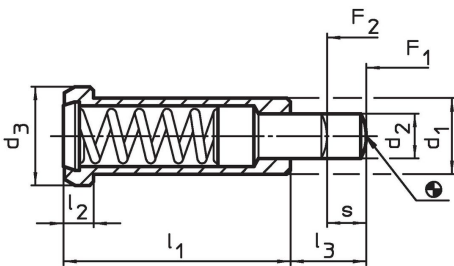
- Nerez

Další informace

Poznámky

Nestandardní provedení dle poptávky.
Odpružené elementy jsou speciálně zkoušeny na zdvih a sílu pružiny.

Výkres s rozměry

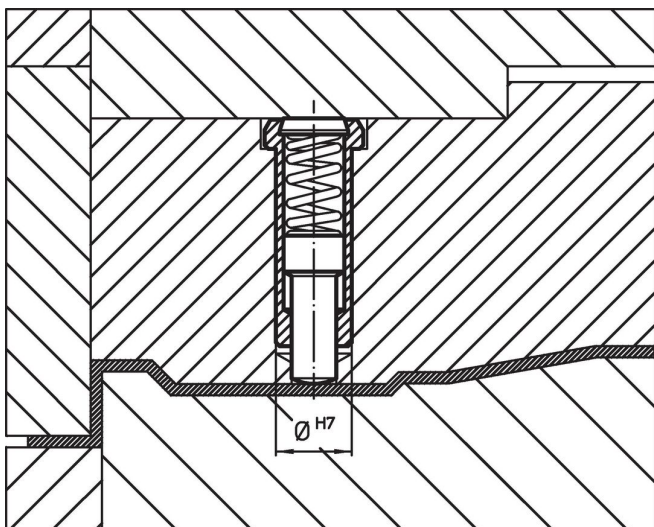


Informace pro objednání

Rozměry						Zdvih s	Síla pružiny ¹⁾		max. °C	Montážní otvor H7	g	Obj. č.
d ₁ -0,05	d ₂	d ₃	l ₁	l ₂	l ₃		F ₁ ~	F ₂ ~				
automatová ocel, standardní pružina												
6	2,7	8	20	3,2	6	3,5	10	22	250	6	4,0	22070.0006
8	3,9	10	24	3,2	8	4,5	30	88	250	8	7,4	22070.0008
10	5,9	13	30	4,0	10	5,5	42	110	250	10	15,0	22070.0010
12	7,9	16	36	5,0	12	6,5	50	130	250	12	27,0	22070.0012
nerez, standardní pružina												
6	2,7	8	20	3,2	6	3,5	10	22	250	6	4,0	22070.0106
8	3,9	10	24	3,2	8	4,5	30	88	250	8	7,5	22070.0108
10	5,9	13	30	4,0	10	5,5	42	110	250	10	15,0	22070.0110
12	7,9	16	36	5,0	12	6,5	50	130	250	12	27,0	22070.0112

¹⁾ statistická střední hodnota

Příklad použití



Shoda

Pro podrobné informace o shodě vyberte, prosím, požadované číslo výrobku.