

Odpružené elementy • s kuličkou, s hlavou se zářezem

EH 22050.



Popis produktu

Odpružené elementy mohou být použity k aretaci, také jako přítlačný nebo odtlačující prvek. Hloubka zašroubování je definovaná hlavou.

Materiál

Pouzdro

- Automatová ocel, brynýrovaná
- Nerez 1.4305

Koule

- Ložisková ocel, tvrzená
- Nerez, tvrzená

Pružina

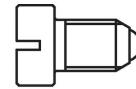
- Nerez

Montáž

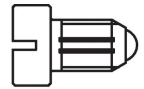
Pozor na rozměr l_3 u M4 / M5.

Značení

Standardní pružina: bez značení
Zesílená pružina: dvě podélné značky



standardní pružina



zesílená pružina

Další informace

Poznámky

Nestandardní provedení dle poptávky.
Odpružené elementy jsou speciálně zkušeny na zdvih a sílu pružiny.

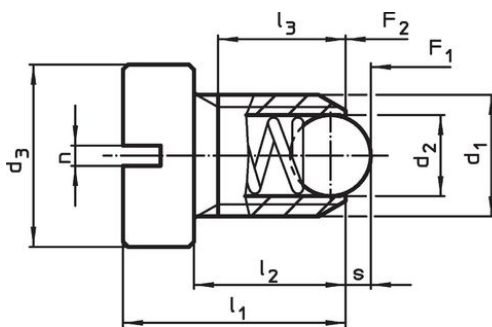
Odkazy

Zajištění závitů dle poptávky, viz. příloha -
Technická data -
Výpočet silových poměrů, viz. příloha -
Technická data -

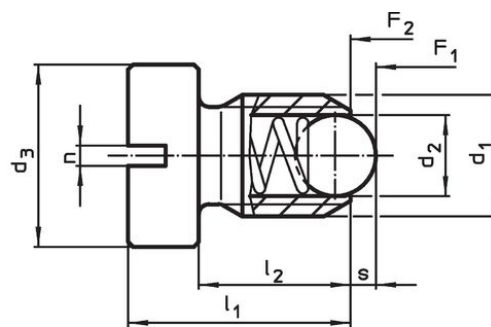
Další produkty

- Locators, with bore hole, for spring plungers
- Locators, smooth, for spring plungers

Výkres s rozměry



velikost M4+M5



velikost M6-M12

Informace pro objednání

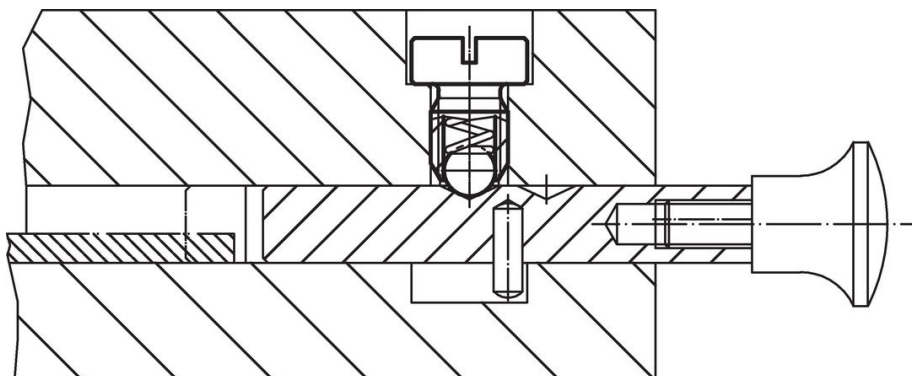
d ₁	d ₂	d ₃	Rozměry				n	Zdvih s [mm]	Síla pružiny ¹⁾		max. [°C]	[g]	Obj. č.
			l ₁	l ₂	l ₃ min.	F ₁ ~			F ₂ ~				
[mm]													[N]
automatová ocel, standardní pružina													
M 4	2,5	6	9,5	6,5	5,0	0,6	0,8	8,0	14,0	250	1,0	22050.0930	
M 5	3,0	8	12,5	8,5	6,7	0,8	0,9	8,0	14,0	250	2,2	22050.0931	
M 6	3,5	10	14,0	9,0	–	1,0	1,0	11,0	18,0	250	3,7	22050.0932	
M 8	4,5	13	16,5	11,0	–	1,2	1,5	18,0	31,0	250	7,4	22050.0933	
M10	6,0	16	20,0	14,0	–	1,5	2,0	24,0	45,0	250	13,0	22050.0934	
M12	8,0	18	22,0	15,0	–	2,0	2,5	26,0	49,0	250	19,0	22050.0935	

¹⁾ statistická střední hodnota

d ₁	d ₂	d ₃	Rozměry				n	Zdvih s [mm]	Síla pružiny ¹⁾		max. [°C]	[g]	Obj. č.
			l ₁ [mm]	l ₂	l ₃ min.	F ₁ ~ [N]			F ₂ ~				
automatová ocel, zesílená pružina													
M 4	2,5	6	9,5	6,5	5,0	0,6	0,8	12,0	18,0	250	0,9	22050.1040	
M 5	3,0	8	12,5	8,5	6,7	0,8	0,9	15,0	22,0	250	2,2	22050.1050	
M 6	3,5	10	14,0	9,0	–	1,0	1,0	19,3	26,6	250	3,8	22050.1060	
M 8	4,5	13	16,5	11,0	–	1,2	1,5	36,0	60,5	250	7,5	22050.1080	
M10	6,0	16	20,0	14,0	–	1,5	2,0	57,0	103,5	250	13,0	22050.1100	
M12	8,0	18	22,0	15,0	–	2,0	2,5	61,0	110,0	250	19,0	22050.1120	
nerez, standardní pružina													
M 4	2,5	6	9,5	6,5	5,0	0,6	0,8	8,0	14,0	250	1,0	22050.0940	
M 5	3,0	8	12,5	8,5	6,7	0,8	0,9	8,0	14,0	250	2,2	22050.0941	
M 6	3,5	10	14,0	9,0	–	1,0	1,0	11,0	18,0	250	3,8	22050.0942	
M 8	4,5	13	16,5	11,0	–	1,2	1,5	18,0	31,0	250	7,5	22050.0943	
M10	6,0	16	20,0	14,0	–	1,5	2,0	24,0	45,0	250	13,0	22050.0944	
M12	8,0	18	22,0	15,0	–	2,0	2,5	26,0	49,0	250	19,0	22050.0945	
nerez, zesílená pružina													
M 4	2,5	6	9,5	6,5	5,0	0,6	0,8	12,0	18,0	250	1,0	22050.1240	
M 5	3,0	8	12,5	8,5	6,7	0,8	0,9	15,0	22,0	250	2,2	22050.1250	
M 6	3,5	10	14,0	9,0	–	1,0	1,0	19,3	26,6	250	3,8	22050.1260	
M 8	4,5	13	16,5	11,0	–	1,2	1,5	36,0	60,5	250	7,6	22050.1280	
M10	6,0	16	20,0	14,0	–	1,5	2,0	57,0	103,5	250	13,0	22050.1300	
M12	8,0	18	22,0	15,0	–	2,0	2,5	61,0	110,0	250	19,0	22050.1320	

¹⁾ statistická střední hodnota

Příklad použití



Shoda

Pro podrobné informace o shodě vyberte, prosím, požadované číslo výrobku.