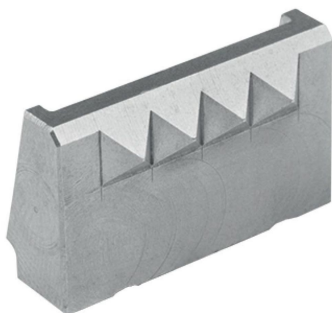


## Klínové vložky • 4-hroty

EH 1703.



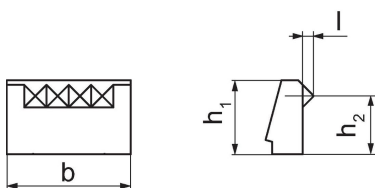
## Popis produktu

- Klínové vložky pro různé tvary, stavy povrchu obrobků a materiály.
- Rychle vyměnitelné.
- Minimální hloubka upnutí 8 mm.


## Materiál

- Ocel, tvrzená

## Výkres s rozměry



## Informace pro objednání

b	l	Rozměry		h <sub>1</sub>	h <sub>2</sub>	 [g]	Obj. č.
		[mm]					
27,8	2,4			16,5	13	20	1703.340

## Shoda

## Vyhovuje RoHS

V souladu se směrnicí 2011/65/EU a směrnicí 2015/863.

## Neobsahuje látky SVHC

Žádné látky SVHC s obsahem vyšším než 0,1% hm. - seznam SVHC k 27.06.2024.

## Neobsahuje látky Proposition 65

Neobsahuje látky Proposition 65.

<https://www.P65Warnings.ca.gov/>

## Bez konfliktních minerálů

Tento produkt neobsahuje žádné látky označené jako "konfliktní minerály" jako je tantal, cín, zlato nebo wolfram z Demokratické republiky Kongo nebo sousedních zemí.