

Sady pro přítlačné upínání • vysoké

EH 1703.



Popis produktu

- Prvky přítlačného upínání jsou určeny k upínání a přítlačování hrubých, neobrobených, ale i předobrobených upínacích ploch k vodící dráze nebo k dodaným podpěrným čepům
- Tím mohou být obrobky přesně rovnoběžně s vodící dráhou upnuty a také obrobeny
- Přímý kontakt obrobku s podpěrnými čepy minimalizuje vibrace obrobku

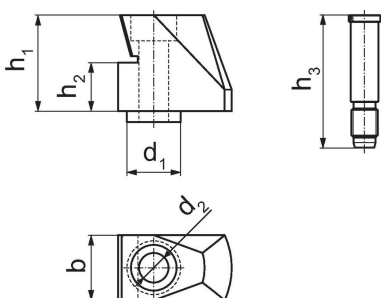
Sada v praktickém kufru obsahuje:

- 4x Klínový držák, vysoký (Obj. č. 1703.310)
- 4x Upevňovací šroub, vysoký M 10 x 45 mm (Obj. č. 1703.330)
- 4x Klínová vložka, 4-hrotá (Obj. č. 1703.340)
- 4x Klínová vložka, Microgrip (Obj. č. 1703.350)
- 4x Podpěra 48 mm (Obj. č. 1703.440)
- 4x Podpěra 34 mm (Obj. č. 1703.420)

Materiál

- dle poptávky

Výkres s rozměry



Informace pro objednání

Šířka čelistí [mm]	Rozměry			h ₁ [mm]	h ₂	h ₃	[g]	Obj. č.
	b	d ₁	d ₂					
125	24	20	11	35,7	18	34/48	148	1703.200

Shoda

Vyhovuje RoHS

V souladu se směrnicí 2011/65/EU a směrnicí 2015/863.

Neobsahuje látky SVHC

Žádné látky SVHC s obsahem vyšším než 0,1% hm. - seznam SVHC k 27.06.2024.

Neobsahuje látky Proposition 65

Neobsahuje látky Proposition 65.

<https://www.P65Warnings.ca.gov/>

Bez konfliktních minerálů

Tento produkt neobsahuje žádné látky označené jako "konfliktní minerály" jako je tantal, cín, zlato nebo wolfram z Demokratické republiky Kongo nebo sousedních zemí.