

Čelisti nosné • výkyvné
EH 1702.

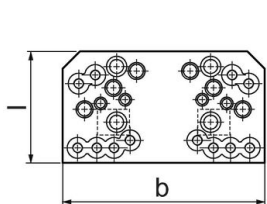
Popis produktu

- Pro uchycení různých elementů přitlačného upínání (Obj. č. 1703.300-1703.400), univerzální sady drapaků (Obj. č. 1702.600) a samostatných drapaků (Obj. č. 1702.710-1702.780)
 - Čelní plocha je využitelná jako upínací plocha (tvrzená a broušená)
- Nosná čelist, pohyblivá, výkyvná (Obj. č. 1702.200)
- Pro upínání nesouměrných obrobků
 - Pro vyrovnání nerovnoběžných upínacích ploch
- Dodávka **neobsahuje** elementy přitlačného upínání, univerzální sadu drapaků, ani samostatné drapaků.

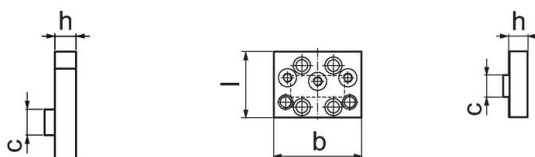
Materiál

- Ocel, tvrzená

Výkres s rozměry



Obr. 1



Obr. 2

Informace pro objednání

Šířka čelistí [mm]	Rozměry				Obj. č.
	b	l [mm]	h	c	
Čelisti pevné – obrázek 1					
125	189	104	20	24	1702.100
Čelisti pohyblivé – obrázek 2					
125	189	97	20	24	1702.200

Shoda

Vyhovuje RoHS

V souladu se směrnicí 2011/65/EU a směrnicí 2015/863.

Neobsahuje látky SVHC

Žádné látky SVHC s obsahem vyšším než 0,1% hm. - seznam SVHC k 27.06.2024.

Neobsahuje látky Proposition 65

Neobsahuje látky Proposition 65.
<https://www.P65Warnings.ca.gov/>

Bez konfliktních minerálů

Tento produkt neobsahuje žádné látky označené jako "konfliktní minerály" jako je tantal, cín, zlato nebo wolfram z Demokratické republiky Kongo nebo sousedních zemí.