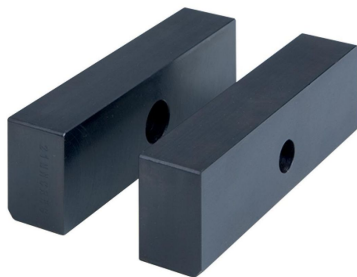


## Základní čelisti • Měkká

EH 1701.



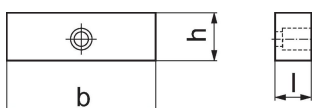
## Popis produktu

- Čelisti z tvrzené oceli
- Pro vlastní výrobu speciálních čelistí
- Upevňovací šrouby se objednávají zvlášť (Obj. č. 1701.300)
- Tento produkt se dodává v párech

## Materiál

- Nástrojová ocel

## Výkres s rozměry



## Informace pro objednání

Šířka čelistí	Rozměry			Obj. č.
[mm]	b	l [mm]	h	
125	125	25	40	1701.260

## Shoda

## Vyhovuje RoHS

V souladu se směrnicí 2011/65/EU a směrnicí 2015/863.

## Neobsahuje látky SVHC

Žádné látky SVHC s obsahem vyšším než 0,1% hm. - seznam SVHC k 27.06.2024.

## Neobsahuje látky Proposition 65

Neobsahuje látky Proposition 65.

<https://www.P65Warnings.ca.gov/>

## Bez konfliktních minerálů

Tento produkt neobsahuje žádné látky označené jako "konfliktní minerály" jako je tantal, cín, zlato nebo wolfram z Demokratické republiky Kongo nebo sousedních zemí.