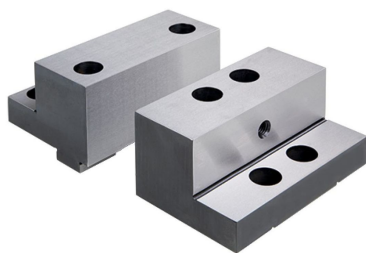


Adaptační čelisti

EH 1701.



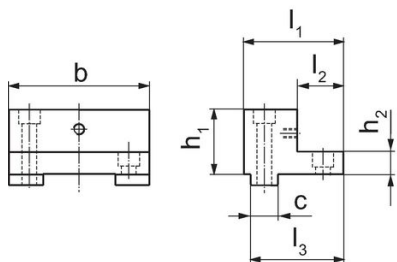
Popis produktu

- Vysoká strana čelisti je tvrzená
- Závit pro upevnění výměnných čelistí (Obj. č. 1701.250 -1701.280)
- Broušené upínací plochy
- Možnost upevnění stupňovitých lišt pomocí Click-systému (Obj. č. 1701.190 -1701.200) na vysoké straně čelisti

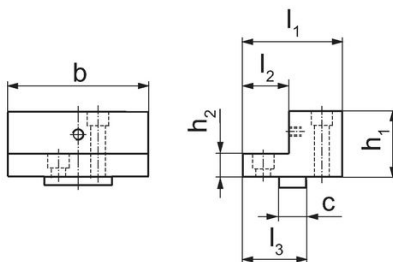
Materiál

- Ocel

Výkres s rozměry



Obr. 1

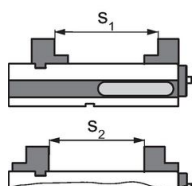


Obr. 2

Informace pro objednání

Šířka čelistí [mm]	Rozměry							Obj. č.	
	b	l ₁	l ₂	l ₃	h ₁	h ₂	c		
Čelisti pevné – obrázek 1									
125	126	85	32	77	58	20	24	4	1701.140
Čelisti pohyblivé – obrázek 2									
125	126	80	32	52	58	20	24	4	1701.150

Příklad použití



	MS 125-S	MS 125-M	MS 125-L
rozsah upnutí s ₁	66 - 126	71 - 243	66 - 376
rozsah upnutí s ₂	0 - 107	47 - 224	0 - 357

Shoda

Vyhovuje RoHS

V souladu se směrnicí 2011/65/EU a směrnicí 2015/863.

Neobsahuje látky SVHC

Žádné látky SVHC s obsahem vyšším než 0,1% hm. - seznam SVHC k 23.01.2024.

Neobsahuje látky Proposition 65

Neobsahuje látky Proposition 65.
<https://www.P65Warnings.ca.gov/>

Bez konfliktních minerálů

Tento produkt neobsahuje žádné látky označené jako "konfliktní minerály" jako je tantal, cín, zlato nebo wolfram z Demokratické republiky Kongo nebo sousedních zemí.