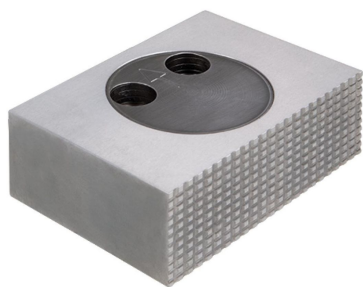


Čelisti výkyvné • pohyblivé EH 1701.



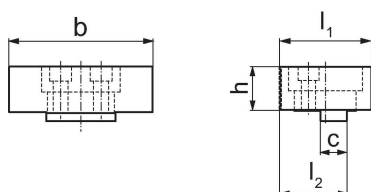
Popis produktu

- Jedna strana hladká a broušená, druhá strana rýhovaná
- Otočná o 360°
- Použití se základními čelistmi, tvrdými (Obj.č. 1701.120)
- Možnost upevnění stupňovitých lišt pomocí Click-systému (Obj.č. 1701.190 -1701.200)

Materiál

- Ocel, tvrzená

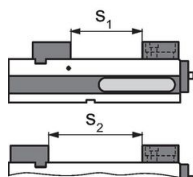
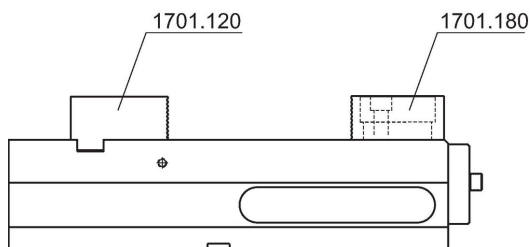
Výkres s rozměry



Informace pro objednání

Šířka čelisti [mm]	Rozměry				h	c	[kg]	Obj. č.
	b	l ₁	l ₂	[mm]				
Čelisti pohyblivé								
125	124,4	84	62	39,5	24	3	1701.180	

Příklad použití



	MS 125-S	MS 125-M	MS 125-L
rozsah upnutí s ₁	0 - 45	0 - 161	0 - 296
rozsah upnutí s ₂	0 - 99	38 - 213	0 - 349

Shoda

Vyhovuje RoHS

V souladu se směrnicí 2011/65/EU a směrnicí 2015/863.

Neobsahuje látky SVHC

Žádné látky SVHC s obsahem vyšším než 0,1% hm. - seznam SVHC k 23.01.2024.

Neobsahuje látky Proposition 65

Neobsahuje látky Proposition 65.

<https://www.P65Warnings.ca.gov/>

Bez konfliktních minerálů

Tento produkt neobsahuje žádné látky označené jako "konfliktní minerály" jako je tantal, cín, zlato nebo wolfram z Demokratické republiky Kongo nebo sousedních zemí.