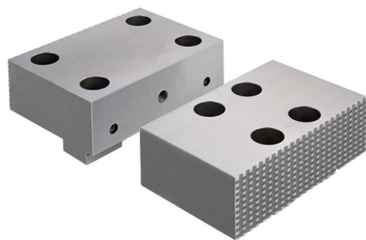


## Základní čelisti • tvrdé

EH 1701.



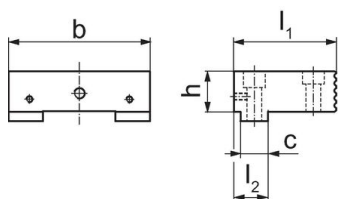
## Popis produktu

- Jedna strana hladká a broušená, druhá strana rýhovaná
- Závity na hladké straně pro stupňovité lišty a upevnění výměnných čelistí (Obj. č. 1701.250 -1701.280)
- Možnost upevnění stupňovitých lišt pomocí Click-systemu (Obj. č. 1701.190 -1701.200) na obou stranách čelisti

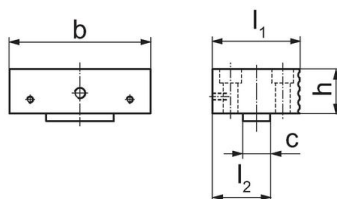
## Materiál

- Ocel, tvrzená

## Výkres s rozměry



Obr. 1

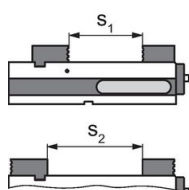


Obr. 2

## Informace pro objednání

Šířka čelistí [mm]	Rozměry					[kg]	Obj. č.
	b	l <sub>1</sub>	l <sub>2</sub> [mm]	h	c		
<b>Čelisti pevné – obrázek 1</b>							
125	124,4	88	30	39,5	24	3	1701.120
<b>Čelisti pohyblivé – obrázek 2</b>							
125	124,4	76	50	39,5	24	3	1701.130

## Příklad použití



	MS 125-S	MS 125-M	MS 125-L
rozsah upnutí s <sub>1</sub>	0 - 58	0 - 173	0 - 308
rozsah upnutí s <sub>2</sub>	0 - 111	50 - 225	4 - 361

## Shoda

## Vyhovuje RoHS

V souladu se směrnicí 2011/65/EU a směrnicí 2015/863.

## Neobsahuje látky SVHC

Žádné látky SVHC s obsahem vyšším než 0,1% hm. - seznam SVHC k 27.06.2024.

## Neobsahuje látky Proposition 65

Neobsahuje látky Proposition 65.  
<https://www.P65Warnings.ca.gov/>

## Bez konfliktních minerálů

Tento produkt neobsahuje žádné látky označené jako "konfliktní minerály" jako je tantal, cín, zlato nebo wolfram z Demokratické republiky Kongo nebo sousedních zemí.