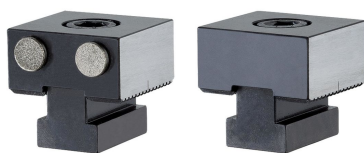


Dorazy • potažené diamantovou vrstvou EH 1586.

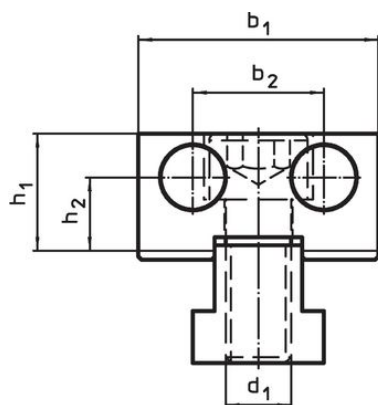


Popis produktu

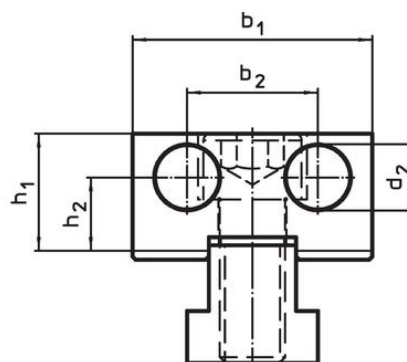
Materiál

- Čípek**
- s diamantovou vrstvou
- Základní těleso**
- Nástrojová ocel, tvrzená

Výkres s rozměry



Obr. 1



Obr. 2

Informace pro objednání

Rozměry									Obj. č.	
d ₁	d ₂	l ₁	l ₂ ±0,01	l ₃	b ₁ -0,05	b ₂	h ₁	h ₂		[g]
potažené diamantovou vrstvou, oboustranně – obrázek 1										
M12	12	44	–	2	44	24	21,4	13,4	406	1586.010
potažené diamantovou vrstvou a hladký povrch – obrázek 2										
M12	12	42	20	2	44	24	21,4	13,4	403	1586.011

Shoda

Vyhovuje RoHS

V souladu se směrnicí 2011/65/EU a směrnicí 2015/863.

Neobsahuje látky SVHC

Žádné látky SVHC s obsahem vyšším než 0,1% hm. - seznam SVHC k 27.06.2024.

Neobsahuje látky Proposition 65

Neobsahuje látky Proposition 65.
<https://www.P65Warnings.ca.gov/>

Bez konfliktních minerálů

Tento produkt neobsahuje žádné látky označené jako "konfliktní minerály" jako je tantal, cín, zlato nebo wolfram z Demokratické republiky Kongo nebo sousedních zemí.